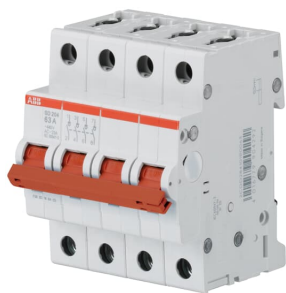




 PRODUCT-DETAILS

SD204/63

SD204/63 SD204/63-4P,63A



Informazioni generali

Tipo	SD204/63
ID prodotto	2CDD284101R0063
EAN	4016779904292
Descrizione catalogo	SD204/63 SD204/63-4P,63A
Descrizione	<p>Codice Ordine: M990429 - Sono studiati per il sezionamento delle linee elettriche secondo la CEI EN 60947-3, consentendo la manutenzione dei dispositivi collegati a valle in sicurezza, e per il comando sotto carico.</p> <p>Sono dotati inoltre di leva di comando piombabile in entrambe le posizioni. Per un corretto funzionamento, è richiesta la protezione a monte con dispositivi contro il corto circuito e il sovraccarico (fusibili, interruttori automatici).</p>

Dati tecnici

Norme di riferimento	IEC/EN 60947-3
Tensione nominale (U_r)	440 V
Tensione nominale di	12 V Minimum
	440 V AC

funzionamento

Tensione di funzionamento	Massimo 462 V AC Minimo 12 V AC
Tensione di tenuta ad impulso (U_{imp})	4 kV at 2000 m 5 kV at Sea Level 6.2 kV
Tipo di tensione d'ingresso	AC
Corrente nominale (I_n)	63 A
Corrente nominale di cortocircuito condizionale (I_{nc})	25 kA
Frequenza nominale (f)	50 / 60 Hz
Perdita di potenza	a Condizioni Operative Nominali per Polo 4.5 W
Indicazione posizione contatto	ON / OFF
Resistenza elettrica	10000 AC ciclo (i)
Resistenza meccanica	20000 ciclo (i)
Numero di contatti c/o	0
Numero di contatti NC	0
Numero di contatti NA	4
Numero di poli	4
Categoria di sovratensione	III
Coppia di serraggio	2.8 N·m
Categoria di utilizzo	AC-23A
Tipo di attuatore	Leva
Tipo di morsetto a vite	Failsafe Bi-directional Cylinder-lift Terminal
Switch Type	Off
Siglatura attuatore	I / O
Materiale attuatore	Insulation Group II, Red, Sealable
Materiale involucro	Classe di isolamento I, RAL 7035
Posizione di montaggio	Qualsiasi
Cacciavite raccomandato	Pozidriv 2
Accessories Available	Si
Colore copertura	Grey
Capacità di connessione	Busbar 10 / 10 mm ² Flexible with Ferrule 0.75 ... 25 mm ² Flessibile 0.75 ... 25 mm ² Rigid 0.75 ... 35 mm ² Stranded 0.75 ... 35 mm ²
Tipo di morsetto	Screw Terminals

Material Compliance

Informazioni RoHS	2CDK440034D2703
Dichiarazione RoHS	Following EU Directive 2011/65/EU and Amendment 2015/863 July 22, 2019
Data RoHS	20210528
REACH Declaration	9AKK108468A9644
REACH Information	False - does not contains substances > 0.1 mass percentage
Conflict Minerals Reporting Template (CMRT)	9AKK108468A3363

Dati ambientali

Temperatura ambiente	In funzione -25 ... +55 °C In magazzino -40 ... +70 °C
Grado di protezione	IP20 Enclosure with Cover IP40
Grado di inquinamento	3
Condizioni ambientali	28 cycles with 55 °C / 90-96 % and 25 °C / 95-100 %
Resistenza alle vibrazioni secondo IEC 60068-2-6	20 Cycles with Load 0.8 In: 5g 5 ... 150 ... 5 Hz
Resistenza agli urti secondo IEC 60068-2-27	25g 2 shocks 13 ms
Informazioni ambientali	2CDK400618D0201

Dimensioni

Larghezza in numero di intervalli modulari	4
Larghezza prodotto	70 mm
Altezza prodotto	88 mm
Profondità prodotto	69 mm
Peso netto prodotto	0.34 kg
Profondità integrata (t ₂)	69 mm

Ordinazione

Unità imballo livello 1	1 pezzo (i)
Peso lordo imballo livello 1	0.36 kg
E-Number (Finland)	3601648

Certificati e dichiarazioni (numero del documento)

Ente di certificazione	IEC EN
Dichiarazione di conformità - CE	2CDK440034D2703

Installation

Istruzioni e manuali	2CDS207104P0003
----------------------	-----------------

Download Piu' Usati

Scheda tecnica	2CDC441015D0201
----------------	-----------------

Classificazioni

ETIM 8	EC001545 - Main switch for distribution board
ETIM 9	EC001545 - Main switch for distribution board
Categoria RAEE	5. Piccole apparecchiature (nessuna dimensione esterna superiore a 50 cm)
CN8	Business To Consumer

Tipo di oggetto design	8536 90 95
eClass	V11.0 : 27142301
Codice classificazione oggetto	Q

Accessories

Identifier	Description	Type	Quantity	Unit Of Measure
2CDS200922R0001	S2C-S/H6R S2C - S/H 6R- 1NA+1NC (1/2 mod.)	S2C-S/H6R	1	pezzo (i)
2CDS200912R0001	S2C-H6R S2C - H 6R- 1NA+1NC (1/2 mod.)	S2C-H6R	1	pezzo (i)
2CDS200970R0001	S2C-H01 S2C-H01- sottoposto 1NC	S2C-H01	1	pezzo (i)
2CDS200970R0002	S2C-H10 S2C-H10- sottoposto 1NA	S2C-H10	1	pezzo (i)
2CDS200936R0001	S2C-H11L S2C-H11L- 1NA+1NC montaggio a sinistra (1/2 mod.)	S2C-H11L	1	pezzo (i)
2CDS200936R0002	S2C-H20L S2C-H20L- 2NA montaggio a sinistra (1/2 mod.)	S2C-H20L	1	pezzo (i)
2CDS200936R0003	S2C-H02L S2C-H02L- 2NC montaggio a sinistra (1/2 mod.)	S2C-H02L	1	pezzo (i)
2CDS200946R0001	S2C-H6-11R Auxiliary Contact	S2C-H6-11R	1	pezzo (i)
2CDS200946R0002	S2C-H6-20R Auxiliary Contact	S2C-H6-20R	1	pezzo (i)
2CDS200946R0003	S2C-H6-02R Auxiliary Contact	S2C-H6-02R	1	pezzo (i)
2CDS200909R0001	S2C-A1 S2C - A1- 12-60V c.a./c.c. (1 mod.)	S2C-A1	1	pezzo (i)
2CDS200909R0002	S2C-A2 S2C - A2- 110-415V c.a./110-250 V c.c. (1 mod.)	S2C-A2	1	pezzo (i)
2CSS200911R0001	S2C-UA 12 DC S2C - UA 12 DC- 12V c.c. (1 mod.)	S2C-UA 12 DC	1	pezzo (i)
2CSS200911R0002	S2C-UA 24 AC S2C - UA 24 AC- 24V c.a. (1 mod.)	S2C-UA 24 AC	1	pezzo (i)
2CSS200911R0003	S2C-UA 48 AC S2C - UA 48 AC- 48V c.a. (1 mod.)	S2C-UA 48 AC	1	pezzo (i)
2CSS200911R0004	S2C-UA 110 AC S2C - UA 110 AC- 110V c.a. (1 mod.)	S2C-UA 110 AC	1	pezzo (i)
2CSS200911R0005	S2C-UA 230 AC S2C - UA 230 AC- 230V c.a. (1 mod.)	S2C-UA 230 AC	1	pezzo (i)
2CSS200911R0006	S2C-UA 400 AC S2C - UA 400 AC- 400V c.a. (1 mod.)	S2C-UA 400 AC	1	pezzo (i)
2CSS200911R0007	S2C-UA 24 DC S2C - UA 24 DC- 24V c.c. (1 mod.)	S2C-UA 24 DC	1	pezzo (i)
2CSS200911R0008	S2C-UA 48 DC S2C - UA 48 DC- 48V c.c. (1 mod.)	S2C-UA 48 DC	1	pezzo (i)
2CSS200911R0009	S2C-UA 110 DC S2C - UA 110 DC- 110V c.c. (1 mod.)	S2C-UA 110 DC	1	pezzo (i)
2CSS200911R0010	S2C-UA 230 DC S2C - UA 230 DC- 230V c.c. (1 mod.)	S2C-UA 230 DC	1	pezzo (i)
2CSS201997R0013	S2C-CM1 S2C-CM1- S200 1P	S2C-CM1	1	pezzo (i)
2CSS203997R0013	S2C-CM2/3 S2C-CM2/3-S200 2P-3P	S2C-CM2/3	1	pezzo (i)
2CSS204997R0013	S2C-CM4 S2C-CM4- S200 4P	S2C-CM4	1	pezzo (i)
GHS2001901R0003	S2C-DH S2C-DH	S2C-DH	1	pezzo (i)
2CSS200998R0001	S2C-BP Mechanical tripping device	S2C-BP	1	pezzo (i)
2CSS200999R0001	S2C-EST S2C-EST	S2C-EST	1	pezzo (i)
2CDS200918R0001	S2C-NT Hand Operated Neutral	S2C-NT	1	pezzo (i)
2CCA880100R0001	CMS-100PS CMS-100PS-Sensore 18mm, 80A	CMS-100PS	1	pezzo (i)
2CCA880101R0001	CMS-101PS CMS-101PS-Sensore 18mm, 40A	CMS-101PS	1	pezzo (i)
2CCA880102R0001	CMS-102PS CMS-102PS-Sensore 18mm, 20A	CMS-102PS	1	pezzo (i)

Categorie

Prodotti di bassa tensione → Apparecchi modulari → Command and Signalling Devices → Switch Disconnectors

Prodotti e sistemi di media tensione → Service → Ricambi e consumabili → Parts → All Spare Parts (Relays-SWG-CB)

