

PRACTICE 07517TgCol

D.P.I. CAT.2: EN ISO 20345:2011

MADE IN: CHINA/ALBANIA/TUNISIA

TAGLIE: 36/48

CALZATA: 11

IMMAGINI

DESCRIZIONE

JODY ESD S1P SRC
07517tgNRFU (tg.36-43)



KEKE ESD S1P SRC
07517tgNRVF



Calzatura di sicurezza in stile running con tomaia in tessuto 3D microforato traspirante e microfibra antigraffio, Metal free, ideale per uso indoor.

CARATTERISTICHE

TOMAIA:
tessuto microforato traspirante e microfibra antigraffio ad alta resistenza all'abrasione.

FODERA INTERNA:
tessuto 3D microforato traspirante.

SOLETTA REMOVIBILE:
antistatica in morbido poliuretano con termoformatura ergonomica.

SOLETTA ANTIPERFORAZIONE:
in fibra tessile perforazione-zero.

PUNTALE:
in composito amagnetico, isolante, resistente a 200J.

SUOLA:
poliuretano monodensità ESD SRC con assorbimento di energia sul tallone.

NELSON ESD S1P SRC
07517tgNRAZ



JOS ESD S1P SRC
07517tgNRGF



JACQUES ESD S1P SRC
07517tgNRRS



NIGEL ESD S1P SRC
07517tgNRRR



NIKI ESD S1P SRC
07517tgAZAF



SUOLA

SOLETTA REMOVIBILE



Su lato esterno della tomaia:
SPARCO LOGO (3 colori) ricamato
PRACTICE LOGO (6 colori) stampato

SUOLA in poliuretano monodensità ESD, SRC con assorbimento di energia sul tallone (5 colori). Antistatica e resistente agli oli e agli idrocarburi.

SOLETTA REMOVIBILE antistatica in morbido poliuretano con termoformatura ergonomica.

PRACTICE 07517TgCol

D.P.I. CAT.2: EN ISO 20345:2011

MADE IN: CHINA/ALBANIA/TUNISIA

TAGLIE: 36/48

CALZATA: 11

NOTA INFORMATIVA

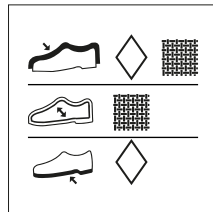


MANUALE UTENTE MULTILINGUA: (IT, EN, ES, DE, FR, BG, CS, DAN, EL, EST, FIN, HR, HUN, LETT, LIT, NL, POL, PT, RO, SK, SL, SVE, TR)
Dimensioni 120 x 165 mm

ETICHETTE



NASTRINO TEAMWORK
cucito sulla linguetta
Dim. 15x60 mm



ETICHETTA DI COMPOSIZIONE
applicata sulla scarpa destra
Dim. 28 x 28 mm



ETICHETTA "CE" INTERNA
all'interno della linguetta
Dim. 50 x 15 mm



ETICHETTA ESD realizzata come passalacci gommato.



ETICHETTA TAGLIA
cucita tra tomaia e linguetta
Dim 17 x 14 mm

PACKAGING



		PRACTICE NRRS CE EN ISO 20345:2011 S1P SRC ESD
	JACQUES ESD S1P SRC	
12 / 2022 lotto: 199696	EUR 36 UK 3 1/2	8 033280 341299 0751736NRRS

		PRACTICE NRFU CE EN ISO 20345:2011 S1P SRC ESD
	JODY ESD S1P SRC	
12 / 2022 lotto: 199696	EUR 36 UK 3 1/2	8 033280 225100 0751736NRFU

SCATOLA SCARPE SPARCO TEAMWORK
in cartone blu-bianco-arancio
e carta velina interna protettiva
Dim.343x188x123 mm

ETICHETTA ESTERNA SCATOLA
applicata sul lato predisposto della scatola, riporta le caratteristiche del prodotto, Certificazione, numero di lotto, codice prodotto, codice QR e codice a barre.
Dimensioni 105x60 mm

PRACTICE 07517TgCol

D.P.I. CAT.2: EN ISO 20345:2011

MADE IN: CHINA/ALBANIA/TUNISIA

TAGLIE: 36/48

CALZATA: 11

SPECIFICHE TECNICHE

SPECIFICHE TECNICHE	NORMA EN ISO 20345:2011	VALORE OTTENUTO (TG. 42)
TOMAIA		
Impermeabilità dinamica della tomaia:	≥ 60	NA
Assorbimento Acqua dopo 60'	≤ 30%	NA
Acqua trasmessa dopo 60'	≤ 0,2 gr	NA
Permeabilità al vapore d'acqua (mg/cm ² h)	≥ 0,8	28,9
Coefficiente di permeabilità (mg/cm ² h)	≥ 15	231,4
Permeabilità al vapore d'acqua (mg/cm ² h)	≥ 2	65,2
Coefficiente di permeabilità (mg/cm ²) - Fodera	≥ 20	521,3
Resistenza all'abrasione cicli (fodera a secco)	25.600 cicli	No Foro
Resistenza all'abrasione cicli (fodera a umido)	12.800 cicli	No Foro
Resistenza all'abrasione cicli (sottopiede)	≥ 400	No Foro
SOLETTA ANTIPERFORAZIONE NON METALLICA		
Resistenza alla perforazione N	≥ 1100	1100
Resistenza elettrica della calzatura		
• in ambiente umido MΩ	0.1< - ≤1000	4,25
• in ambiente secco MΩ	0.1< - ≤1000	15,2
PUNTALE IN FIBRA DI VETRO		
Resistenza all'urto mm	≥ 14	15,5
Resistenza alla compressione mm	≥ 14	23
SUOLA		
Resistenza all'abrasione (perdita di volume in mm ³)	≤ 250	38
Resistenza alle flessioni - 30.000 cicli - mm	≤ 4	0,2
Resistenza al distacco suola/tomaia kN/m	≥ 5	8,4
Resistenza agli Idrocarburi (variaz. % Volume)	≤ 12	2,8
Assorbimento di energia al tallone J	≥ 20	20
Coeff. di aderenza: EN-ISO 20345:2011(SRC)	≥ 0,18	0,22
ESD SECONDO EN 61340-5-1:2016		
Resistenza elettrica - Valori medi (V/s/MΩ)	≤ 100	11,6

L'Azienda rispetta il Regolamento REACH (CE) n. 1907/2006 in vigore dal 1 giugno 2007, assicurando che i prodotti utilizzati e forniti da SPARCO TEAMWORK:

- non contengono al loro interno sostanze SVHC (Substance of Very High Concern);
- non contengono sostanze che siano incluse nell'elenco di cui all'allegato XIV_ del Regolamento REACH;
- non contengono sostanze che siano incluse nella Candidate List sempre aggiornata;
- non contengono sostanze soggette a restrizioni (allegato XVII del REACH) e che siano rispettate le relative restrizioni d'uso.

Inoltre nel caso in cui un articolo contenga una sostanza SVHC (Substance of Very High Concern) o inclusa in Candidate List in concentrazioni superiori allo 0,1% peso/peso, vengono fornite informazioni sufficienti con la denominazione della sostanza e istruzioni utili per l'utilizzo in sicurezza dell'articolo (cfr. art. 59.1 del REACH).