



Philips myLiving  
Lampada da tavolo

Pine  
bianco

myLiving



40879/31/PN

## Crea un'illuminazione perfetta

Dona un effetto sorprendente al tuo soggiorno.

Dona un effetto sorprendente al tuo soggiorno. Grazie a una lampada che aggiunge un tocco di vivacità moderna, sia a luce spenta che accesa.

### Ideale per il soggiorno e per la camera da letto

- Crea un'atmosfera elegante e accogliente
- Perfetta per rilassarsi e chiacchierare
- Crea meravigliosi effetti di luce
- Facile da assemblare
- Materiali di alta qualità

PHILIPS

Lampada da tavolo  
Pine bianco

## Specifiche

### Aspetto e finitura

- Materiale: materiale sintetico
- Colore: bianco

### Dimensioni e peso del prodotto

- Altezza: 33 cm
- Lunghezza: 28 cm
- Larghezza: 21,5 cm

### Specifiche tecniche

- Tensione di rete: Da 220 V a 240 V, 50-60 Hz
- Numero di lampadine: 1
- Attacco: E27
- Watt lampadina inclusa: lampadina non inclusa
- Watt max. lampadina sostitutiva: 60 W
- Apparecchio di illuminazione a intensità regolabile: No
- LED integrato: NO

- Classe energetica della sorgente luminosa: lampadina non inclusa
- L'apparecchio di illuminazione è compatibile con lampadine di classe: Da A++ a E
- Codice IP: IP21, protezione contro gli oggetti superiori a 12,5 mm, protezione dalle gocce d'acqua a caduta verticale
- Classe di protezione: II - doppio sistema di isolamento

### Servizio

- Garanzia: 2 anni

### Varie

- Appositamente progettata per: Salotto e camera da letto
- Style: Stile contemporaneo
- Tipo: Lampada da tavolo

4087931PN

## In evidenza

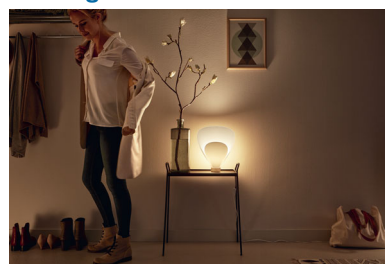
### Crea un'atmosfera elegante

Questa luce è stata progettata in base ai gusti, tendenze e stili più recenti per integrarsi alla perfezione nell'arredamento e definire l'atmosfera che hai sempre desiderato.

### Perfetta per rilassarsi e chiacchierare

Il soggiorno è il cuore di ogni casa, il luogo in cui le famiglie si riuniscono e si rilassano e gli ospiti chiacchierano amabilmente. L'illuminazione per quest'area e per la camera da letto deve essere versatile e facile da regolare in base ai vari utilizzi nel corso della giornata. Un attento posizionamento delle varie sorgenti luminose e i giochi con i livelli di luce aiutano a creare la sensazione di spazio e a donare alla stanza un aspetto caldo e accogliente.

### Meravigliosi effetti di luce



Il design di questa lampada crea meravigliosi effetti di luce che arricchiscono l'atmosfera serale del tuo spazio abitativo. Quando viene accesa, l'intrigante interazione tra luce e ombra trasformerà la stanza.

### Facile da assemblare

Gli elementi compatti e modulari possono essere combinati nel giro di pochi minuti e sono facili da trasportare e installare.

### Materiali di alta qualità

Questa lampada è paragonabile a una scultura costituita da strati di materiali di alta qualità con finitura superiore. Ciò garantisce un prodotto solido e di lunga durata che migliorerà la tua casa per molti anni a venire.



Data di rilascio  
2018-01-16

Versione: 4.1.1

12 NC: 9150 053 10601  
EAN: 87 18696 15650 6

© 2018 Philips Lighting Holding B.V.  
Tutti i diritti riservati.

Le specifiche sono soggette a modifica senza preavviso. I marchi sono di proprietà di Philips Lighting Holding B.V. o dei rispettivi detentori.

[www.philips.com](http://www.philips.com)