

SERIE CS

Nella serie **CS** sono disponibili connettori di alta qualità, realizzati in modo da garantire la massima affidabilità, con dimensioni particolarmente contenute negli standard M8x1 e M12x1, utilizzabili per il collegamento di sensori fotoelettrici, oppure sensori di prossimità induttivi o capacitivi. I connettori M8 e M12 sono disponibili con uscita del cavo assiale oppure radiale; sono precablati in configurazione normalizzata a 4 poli, con cavo di lunghezza 3, 5, 7 o 10 metri.

I connettori M12 sono inoltre disponibili in configurazione normalizzata a 3 poli NA; oppure anche con LED giallo di segnalazione per uscite di tipo PNP e LED verde per l'alimentazione. Il corpo del connettore è realizzato in materiale plastico PUR ed il cavo è in PVC con grado di autoestinguenza secondo CEI 20-22.



CARATTERISTICHE

- Connettori M8 e M12, assiali o radiali
- Precablati con cavo di varie lunghezze standard
- Configurazione normalizzata a 4 poli ed a 3 poli NA
- Versioni con LED di segnalazione

APPLICAZIONI

Imbottigliamento



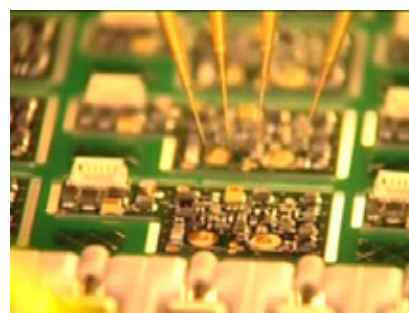
Magazzini automatici



Confezionamento



Elettronica



DATI TECNICI

Diametro conduttori	42 x 0,10 mm - 0,35 mm≈ (M12 3-poli)
	32 x 0,10 mm - 0,25 mm≈ (M12 4-poli)
	32 x 0,10 mm - 0,25 mm≈ (M8 4-poli)
Colore conduttori	vedere tabelle 1 e 2
Diametro cavo	5 mm
Lunghezza cavo	3, 5, 7, 10 m
Colore cavo	grigio RAL 7035
Materiale cavo	PVC
Materiale conduttori	rame elettrolitico ricotto non stagnato, ad alta flessibilità
Materiale connettore	corpo in PVC, isolamento in Nylon 6 30% glass
Materiale contatti	ottone nichelato dorato 0,3 mm
Configurazione connettore	vedere tabelle 1 e 2
Protezione meccanica	IP67, con ghiera serrata
Autoestinguenza	CEI 20-22, IEC 332/3
	antifiamma non propagante
Tensione di esercizio	300 Vcc / 250 Vca
	10-30 Vcc con LED
Corrente massima	4A
Tensione di prova	1 kV
Temperatura di funzionamento	-25 ... +80°C
Normativa di riferimento	EN 50044, EN 60947-5-2
Certificazioni	CE

TABELLE

TERMINALE	COLORE	FUNZIONE
1	marrone	positivo (+)
3	blu	negativo (-)
4	nero	uscita NA

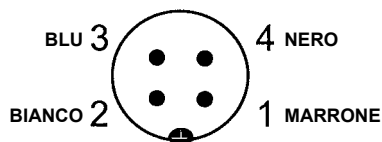
Tabella 1: CONFIGURAZIONE CONN. 3 POLI NA

TERMINALE	COLORE	FUNZIONE
1	marrone	positivo (+)
2	bianco	uscita NC
3	blu	negativo (-)
4	nero	uscita NA

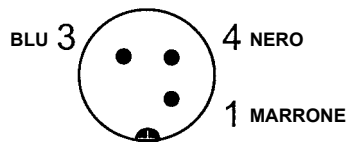
Tabella 2: CONFIGURAZIONE CONN. 4 POLI NA-NC

SCHEMA DI COLLEGAMENTO

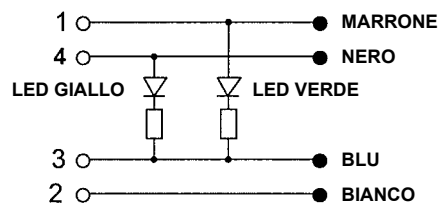
CONNETTORE M12 4-POLI



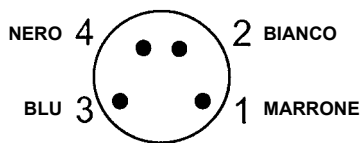
CONNETTORE M12 3-POLI



CONFIGURAZIONE DEI LED



CONNETTORE M8 4-POLI



CONNETTORE M12 8-POLI

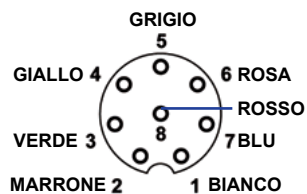


TABELLA SELEZIONE MODELLI

MODELLO	CONNETTORE	CONFIGURAZIONE	LUNGHEZZA CAVO	N° ORDINE
CS-A1-01-G-03	M12 assiale	3 poli NA	3 m	95A251290
CS-A1-01-G-05	M12 assiale	3 poli NA	5 m	95A251300
CS-A1-01-G-07	M12 assiale	3 poli NA	7 m	95A251320
CS-A1-01-G-10	M12 assiale	3 poli NA	10 m	95A251340
CS-A1-02-G-03	M12 assiale	4 poli NA-NC	3 m	95A251380
CS-A1-02-G-05	M12 assiale	4 poli NA-NC	5 m	95A251270
CS-A1-02-G-07	M12 assiale	4 poli NA-NC	7 m	95A251280
CS-A1-02-G-10	M12 assiale	4 poli NA-NC	10 m	95A251390
CS-A1-03-G-03	M12 assiale	5 poli NA-NC	3 m	95ACC2110
CS-A1-03-G-05	M12 assiale	5 poli NA-NC	5 m	95ACC2120
CS-A1-03-G-10	M12 assiale	5 poli NA-NC	10 m	95ACC2140
CS-A1-06-B-03	M12 assiale	8 poli	3 m	95ACC2230
CS-A1-06-B-05	M12 assiale	8 poli	5 m	95ACC2240
CS-A1-06-B-10	M12 assiale	8 poli	10 m	95ACC2250
CS-A1-06-B-NC	M12 assiale	8 poli	-	95ACC2550
CS-A2-01-G-03	M12 radiale	3 poli NA	3 m	95A251200
CS-A2-01-G-05	M12 radiale	3 poli NA	5 m	95A251210
CS-A2-01-G-07	M12 radiale	3 poli NA	7 m	95A251220
CS-A2-01-G-10	M12 radiale	3 poli NA	10 m	95A251230
CS-A2-02-G-03	M12 radiale	4 poli NA-NC	3 m	95A251360
CS-A2-02-G-05	M12 radiale	4 poli NA-NC	5 m	95A251240
CS-A2-02-G-07	M12 radiale	4 poli NA-NC	7 m	95A251245
CS-A2-02-G-10	M12 radiale	4 poli NA-NC	10 m	95A251260
CS-A2-11-G-05	M12 radiale *	3 poli NA	5 m	95A251310
CS-A2-11-G-10	M12 radiale *	3 poli NA	10 m	95A251330
CS-A2-12-G-03	M12 radiale *	4 poli NA-NC	3 m	95A251400
CS-A2-12-G-05	M12 radiale *	4 poli NA-NC	5 m	95A251350
CS-A2-12-G-10	M12 radiale *	4 poli NA-NC	10 m	95A251370
CS-B1-01-G-03	M8 assiale	3 poli NA	3 m	95A251490
CS-B1-01-G-05	M8 assiale	3 poli NA	5 m	95A251510
CS-B2-01-G-03	M8 radiale	3 poli NA	3 m	95A251500
CS-B2-01-G-05	M8 radiale	3 poli NA	5 m	95A251520
CS-B1-02-G-03	M8 assiale	4 poli NA-NC	3 m	95A251420
CS-B1-02-G-05	M8 assiale	4 poli NA-NC	5 m	95A251430
CS-B1-02-G-07	M8 assiale	4 poli NA-NC	7 m	95A251440
CS-B1-02-G-10	M8 assiale	4 poli NA-NC	10 m	95A251480
CS-B2-02-G-03	M8 radiale	4 poli NA-NC	3 m	95A251450
CS-B2-02-G-05	M8 radiale	4 poli NA-NC	5 m	95A251460
CS-B2-02-G-07	M8 radiale	4 poli NA-NC	7 m	95A251470
CS-B2-02-G-10	M8 radiale	4 poli NA-NC	10 m	95A251530

Note: sul connettore è presente un LED giallo di segnalazione per l'uscita PNP ed un LED verde per l'alimentazione.

CONNETTORI NON CABLATI

MODELLO	DESCRIZIONE	N° ORDINE
CS-A1-02-B-NC	connettore M12 4-poli femmina assiale	G5085002
CS-A2-02-B-NC	connettore M12 4-poli femmina radiale	G5085003



L'azienda si impegna per il continuo miglioramento e rinnovamento dei prodotti, per questo motivo i dati tecnici e il contenuto di questo catalogo possono subire variazioni senza preavviso. Per la corretta installazione e l'uso, l'azienda può garantire solo i dati indicati nel manuale di istruzioni fornito con il prodotto.