



KS A1...



KS A2...



KS A3...



KS A4...



KS A9...



KS B1...



KS B2...



KS C1...



KS C2...



KS C3...



KS C9...



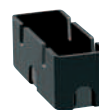
KS L1...



KS L2...



KS L3...



KSS C01



KSS CB2

Codice di ordinazione	Contatti	Terminali	Q. per conf.	Peso
			n°	[kg]

AD ASTA. PULSANTE METALLICO. A spillo.

KS A1 S	1NA/NC	A saldare	10	0,027
KS A1 V	1NA/NC	A vite	10	0,027
KS A1 F	1NA/NC	Faston	10	0,029

AD ASTA. PULSANTE METALLICO. Asta alta.

KS A2 S	1NA/NC	A saldare	10	0,029
KS A2 V	1NA/NC	A vite	10	0,029
KS A2 F	1NA/NC	Faston	10	0,031

AD ASTA. PULSANTE METALLICO. Asta bassa.

KS A3 S	1NA/NC	A saldare	10	0,029
KS A3 V	1NA/NC	A vite	10	0,028
KS A3 F	1NA/NC	Faston	10	0,030

AD ASTA. PULSANTE METALLICO. Fissaggio testa filet. M12.

KS A4 S	1NA/NC	A saldare	10	0,048
KS A4 V	1NA/NC	A vite	10	0,047
KS A4 F	1NA/NC	Faston	10	0,049

A PULSANTE.

KS A9 S	1NA/NC	A saldare	10	0,029
KS A9 V	1NA/NC	A vite	10	0,028
KS A9 F	1NA/NC	Faston	10	0,030

AD ASTA CON ROTELLA. Fissaggio testa filettata M12.

KS B1 S	1NA/NC	A saldare	10	0,061
KS B1 V	1NA/NC	A vite	10	0,060
KS B1 F	1NA/NC	Faston	10	0,062

AD ASTA CON ROTELLA. Fissaggio testa filettata M12.

KS B2 S	1NA/NC	A saldare	10	0,061
KS B2 V	1NA/NC	A vite	10	0,060
KS B2 F	1NA/NC	Faston	10	0,062

A LEVA CON ROTELLA. Leva lunga 26,6mm.

KS C1 S	1NA/NC	A saldare	10	0,032
KS C1 V	1NA/NC	A vite	10	0,031
KS C1 F	1NA/NC	Faston	10	0,033

A LEVA CON ROTELLA. Leva lunga 48,5mm.

KS C2 S	1NA/NC	A saldare	10	0,032
KS C2 V	1NA/NC	A vite	10	0,031
KS C2 F	1NA/NC	Faston	10	0,033

A LEVA CON ROTELLA. Leva lunga 38mm.

KS C3 S	1NA/NC	A saldare	10	0,032
KS C3 V	1NA/NC	A vite	10	0,031
KS C3 F	1NA/NC	Faston	10	0,033

A LEVA CON ROTELLA. Leva con rotella unidirezionale.

KS C9 S	1NA/NC	A saldare	10	0,034
KS C9 V	1NA/NC	A vite	10	0,033
KS C9 F	1NA/NC	Faston	10	0,035

A LEVE. Leva piatta lunga 63mm.

KS L1 S	1NA/NC	A saldare	10	0,032
KS L1 V	1NA/NC	A vite	10	0,031
KS L1 F	1NA/NC	Faston	10	0,033

A LEVE. Leva piatta lunga 54mm.

KS L2 S	1NA/NC	A saldare	10	0,032
KS L2 V	1NA/NC	A vite	10	0,031
KS L2 F	1NA/NC	Faston	10	0,033

A LEVE. Leva piatta lunga 168,3mm.

KS L3 S	1NA/NC	A saldare	10	0,032
KS L3 V	1NA/NC	A vite	10	0,031
KS L3 F	1NA/NC	Faston	10	0,033

ACCESSORI

KSS C01	Copertura terminali		10	0,006
KSS CB2	Copertura term. con passacavo		10	0,014

① Rotella a 90°.

### Caratteristiche tecniche

- frequenza massima: 240 cicli/min
- velocità di commutazione: 0,01÷1ms
- velocità di azionamento: 0,01÷1m per secondo
- durata elettrica: 500.000 cicli
- durata meccanica: 20 milioni di cicli
- corrente convenzionale termica I<sub>th</sub>: 15A
- designazione secondo IEC/EN 60947-5-1: A600 P300
- prestazione in AC15: 240VAC 3A
- tensione di isolamento U<sub>i</sub>: 250VAC
- resistenza di contatto: <15mΩ
- custodia: tecnopolimero
- forza di azionamento:
  - KS A1 ÷ KS A4 e KS B: 2,5N
  - KS A9 e KS C3: 1,5N
  - KS C1: 1N
  - KS C2 e KS L2: 1,3N
  - KS C9: 1,7N
  - KS L1: 6,4N
  - KS L3: 0,1N
- coppia di serraggio:
  - testa filettata M12: 4,9÷6,9Nm
  - per viti sul fianco: 0,6÷1Nm
  - per viti dei terminali: 0,7÷1Nm
- condizioni ambientali:
  - temperatura di impiego: -25...+70°C
  - temperatura di stoccaggio: -40...+70°C
  - grado di protezione: IP00 oppure IP20 con copertura terminale.

### Omologazioni e conformità

Omologazioni ottenute: CE, GOST.  
 Conformi alle norme: IEC/EN 60947-1, IEC/EN 60947-5-1, IEC/EN 61058-1, UL508, CSA C22.2 n° 14.