

Componete voi stessi altri prodotti utilizzando elementi componibili: vedere pagina 1/190  
accessori: vedere pagine 1/194 e 1/198

# Unità di comando e di segnalazione Ø 22

## Harmony® XB5, in plastica

### Lampade spia con LED integrato


1






XB5 AVB1

#### Lampade spia con LED integrato


Collegamento su morsetti a vite-serrafilo (sistema brevettato Schneider Electric)

Forma della testa	Tensione d'alimentazione V	Colore	Riferimento tipo monoblocco	Riferimento (5)	Peso kg	
<b>Prodotti completi (con gemma liscia)</b>						
	~ 24 (50/60 Hz)	Bianco	<b>XB5 EVB1</b>	<b>XB5 AVB1</b> (ZB5 AVB1 + ZB5 AV013)	0,038	
		Verde	<b>XB5 EVB3</b>	<b>XB5 AVB3</b> (ZB5 AVB3 + ZB5 AV033)	0,038	
		Rosso	<b>XB5 EVB4</b>	<b>XB5 AVB4</b> (ZB5 AVB4 + ZB5 AV043)	0,038	
		Arancione	<b>XB5 EVB5</b>	<b>XB5 AVB5</b> (ZB5 AVB5 + ZB5 AV053)	0,038	
		Blu	<b>XB5 EVB6</b>	<b>XB5 AVB6</b> (ZB5 AVB6 + ZB5 AV063)	0,038	
		Giallo	<b>XB5 EVB8</b>	–	0,038	
		~ 110...120 (50/60 Hz)	Bianco	<b>XB5 EVG1</b>	<b>XB5 AVG1</b> (ZB5 AVG1 + ZB5 AV013)	0,038
			Verde	<b>XB5 EVG3</b>	<b>XB5 AVG3</b> (ZB5 AVG3 + ZB5 AV033)	0,038
Rosso	<b>XB5 EVG4</b>		<b>XB5 AVG4</b> (ZB5 AVG4 + ZB5 AV043)	0,038		
Arancione	<b>XB5 EVG5</b>		<b>XB5 AVG5</b> (ZB5 AVG5 + ZB5 AV053)	0,038		
Blu	<b>XB5 EVG6</b>		<b>XB5 AVG6</b> (ZB5 AVG6 + ZB5 AV063)	0,038		
Giallo	<b>XB5 EVG8</b>		–	0,038		
~ 230...240 (50/60 Hz)	Bianco		<b>XB5 EVM1</b>	<b>XB5 AVM1</b> (ZB5 AVM1 + ZB5 AV013)	0,038	
	Verde		<b>XB5 EVM3</b>	<b>XB5 AVM3</b> (ZB5 AVM3 + ZB5 AV033)	0,038	
	Rosso	<b>XB5 EVM4</b>	<b>XB5 AVM4</b> (ZB5 AVM4 + ZB5 AV043)	0,038		
	Arancione	<b>XB5 EVM5</b>	<b>XB5 AVM5</b> (ZB5 AVM5 + ZB5 AV053)	0,038		
	Blu	<b>XB5 EVM6</b>	<b>XB5 AVM6</b> (ZB5 AVM6 + ZB5 AV063)	0,038		
	Giallo	<b>XB5 EVM8</b>	–	0,038		

#### Teste circolari (1)

Forma della testa	Impiego con corpo comprensivo di sorgente luminosa tipo	Colore delle capsule	Riferimento	Peso kg
<b>■ Con gemma liscia</b>				
	LED integrato	Bianco	<b>ZB5 AV013</b>	0,017
		Verde	<b>ZB5 AV033</b>	0,017
		Rosso	<b>ZB5 AV043</b>	0,017
		Arancione	<b>ZB5 AV053</b>	0,017
		Blu	<b>ZB5 AV063</b>	0,017
		5 colori (2) (3)	<b>ZB5 AV003</b>	0,017
<b>■ Con gemma liscia, per inserimento dell'etichetta (3)</b>				
	LED integrato	Bianco	<b>ZB5 AV013E</b>	0,017
		Verde	<b>ZB5 AV033E</b>	0,017
		Rosso	<b>ZB5 AV043E</b>	0,017
		Arancione	<b>ZB5 AV053E</b>	0,017
		Blu	<b>ZB5 AV063E</b>	0,017
<b>■ Con gemma striata (4)</b>				
	LED integrato	Bianco	<b>ZB5 AV013S</b>	0,017
		Verde	<b>ZB5 AV033S</b>	0,017
		Rosso	<b>ZB5 AV043S</b>	0,017
		Arancione	<b>ZB5 AV053S</b>	0,017
		Blu	<b>ZB5 AV063S</b>	0,017
		5 colori (2)	<b>ZB5 AV003</b>	0,028

#### Teste quadrate (1)

<b>■ Con gemma liscia</b>				
	LED integrato	Bianco	<b>ZB5 CV013</b>	0,020
		Verde	<b>ZB5 CV033</b>	0,020
		Rosso	<b>ZB5 CV043</b>	0,020
		Arancione	<b>ZB5 CV053</b>	0,020
		Blu	<b>ZB5 CV063</b>	0,020
		5 colori (2)	<b>ZB5 CV003</b>	0,028

(1) Utilizzo solo con corpi dotati di LED integrato.

(2) Testa fornita con 5 gemme di colore diverso (bianco, verde, rosso, arancione, blu) non montate, per l'inserimento dell'etichetta.

(3) Per informazioni sull'ordine delle etichette: vedere pagina 1/198.

(4) Utilizzo in condizioni ambientali luminose (ad esempio alla luce solare esterna).

(5) Il riferimento del prodotto completo è indicato in grassetto nella 1ª riga. I riferimenti della scomposizione testa+corpo sono indicati tra parentesi.



ZB5 AV053



ZB5 CV063

# Unità di comando e di segnalazione Ø 22

Harmony® XB5 in plastica  
Pulsanti e lampade spia



## Caratteristiche generali

<b>Trattamento di protezione</b>	In esecuzione normale		Trattamento "TH"
<b>Temperatura ambiente</b> vicino all'apparecchio	Di stoccaggio	°C	- 40...+ 70
	Di funzionamento	°C	- 25...+ 70 : versioni LED e neon - 25...+ 55 : versione lampadina ad incandescenza
<b>Protezione contro gli choc elettrici</b>	Secondo IEC 61140		Classe II
<b>Grado di protezione</b>	Secondo IEC 60529		IP 66 IP 69 K (selettori, pulsanti multipli, pulsanti con testa Ø 37 mm) IP 54 (Arresto d'emergenza luminoso ad aggancio meccanico e a segnalatore di stato meccanico)
	Secondo NEMA		NEMA tipo 4X e 13, tranne indicazione contraria
<b>Tenuta ai getti d'acqua alta pressione</b>		Pa	70 x 10 <sup>5</sup> (70 bar); distanza: 0,1 m Temperatura: 55 °C
<b>Protezione contro gli urti meccanici</b>	Secondo IEC 50102		Teste non luminose: IK 03 Teste luminose: IK 05 Teste selettore: IK 06
<b>Conformità alle norme</b>			EN/IEC 60947-1, EN/IEC 60947-5-1, EN/IEC 60947-5-4, EN/IEC 60947-5-5, EN/IEC 60204-1 e EN/ISO 13850 (pulsante a "fungo") Arresto d'emergenza ad aggancio, (vedere pagina 1/168) IEC 60364-5-53 (pulsante Arresto semplice ad aggancio, vedere pagina 1/168) EN 81-1 (Arresto d'emergenza luminoso ad aggancio con segnalatore di stato meccanico, vedere pagina 1/168) JIS C 4520, UL 508, CSA C22-2 n° 14
<b>Omologazione dei prodotti</b>	UL Listed, CSA		Elemento di contatto standard singolo, collegamento con morsetti a vite-serrafilo e a molla: A600; Q600 Elemento di contatto doppio, collegamento con vite-serrafilo: A600; Q600 Elementi luminosi con collegamento con vite-serrafilo Manipolatore XD5 PA/ZD5 PA: A600; R300 Elementi di contatto specifici: □ ZBE 201: A300; Q300 □ ZBE 202: A600; Q600 Elemento di contatto singolo per forti correnti: □ ZBE 501 e ZBE 502: A300; P300
	UL Recognized, CSA		Elemento di contatto standard singolo, collegamento con connettore: A300; R300 Elemento di contatto standard, per circuito stampato: B300; R300
	BV, RINA, LROS, DNV, GL		Elemento di contatto singolo e doppio, collegamento con vite-serrafilo o morsetto a molla
<b>Marcatura dei morsetti</b>	Secondo EN 50005 e EN 50013		

## Caratteristiche delle funzioni a contatto o combinate (vedere pagina 1/153)

### Caratteristiche meccaniche

<b>Funzionamento dei contatti</b>	"NC" o "NO"		Ad azione lenta
<b>Positività</b>	Secondo EN/IEC 60947-5-1 allegato K		Tutte le funzioni associate ad un contatto "NC" sono a manovra positiva di apertura
<b>Corsa di azionamento</b> (al cambiamento di stato elettrico)	Pulsante	mm	Cambiamento di stato "NC": 1,5 Cambiamento di stato "NO": 2,6 Corsa totale: 4,3
<b>Forza di azionamento</b>	Pulsante	N	Cambiamento di stato "NC": 3,5 Cambiamento di stato "NO": 3,8
	Contatto supplementare singolo (al cambiamento di stato)	N	Elemento di contatto singolo "NC": 2 Elemento di contatto singolo "NO": 2,3
		N	Elemento di contatto doppio "NC": 3,4 Elemento di contatto doppio "NO": 5 Elemento di contatto doppio "NC" + "NO": 4,6
	Pulsante "a fungo" "NC" + "NO"	N	Premere-tirare Arresto semplice: 45 Premere-tirare Arresto d'emergenza: 50
N		Girare per sbloccare (con e senza chiave) Arresto semplice: 40 Girare per sbloccare (con e senza chiave) Arresto d'emergenza: 44	

# Unità di comando e di segnalazione Ø 22

Harmony® XB5 in plastica

Pulsanti selettori e lampade spia

1

## Caratteristiche delle funzioni a contatto o combinate (segue) (vedere pagina 1/153)

### Caratteristiche meccaniche (segue)

<b>Coppia di azionamento</b> (al cambiamento di stato elettrico)	Selettore	<b>N.m</b>	Contatto "NO": 0,14
	Contatto supplementare singolo	<b>N.m</b>	Contatto "NO": 0,05
<b>Durata meccanica</b> (in milioni di cicli di manovre)	Pulsante	Ad impulso	5
		Multiplo	1
		Passo-passo ad aggancio	0,5
	Selettore	Non luminoso	1
		Luminoso	0,5
	Interruttore a leva		0,5
	Pulsante "a fungo"		0,3 con 4 contatti 0,3 con 2 contatti (Arresto d'emergenza con indicatore di stato meccanico)
	Manipolatore		1
Elemento di contatto standard singolo		5	
Elemento di contatto singolo per correnti deboli (protetto dalle polveri)		0,5	
<b>Tenuta alle vibrazioni</b>	Secondo IEC 60068-2-6		Frequenza: da 2 a 500 Hz: 5 gn
<b>Tenuta agli urti</b>	Secondo IEC 60068-2-27		Tutte le funzioni tranne pulsanti "a fungo" ad impulso: <input type="checkbox"/> accelerazione semi-sinusoidale 11 ms: 50 gn <input type="checkbox"/> accelerazione semi-sinusoidale 18 ms: 30 gn
			Pulsante "a fungo" ad impulso: <input type="checkbox"/> accelerazione semi-sinusoidale 11 ms: 15 gn

### Caratteristiche elettriche

<b>Capacità di collegamento</b>	Secondo EN/IEC 60947-1	<b>mm<sup>2</sup></b>	Elemento standard con collegamento con morsetti a vite-serrafilo o a molla Min.: 1 x 0,22 senza terminale Max: 2 x 1,5 con terminale Vite a testa cruciforme (Pozidriv o Philips tipo 1), per cacciavite piatto da 4 e 5,5 mm Coppia di serraggio: 0,8 N.m (max 1,2 N.m) Elemento di contatto per forti correnti: Min.: 1 x 0,5 senza terminale Max: 2 x 2,5 con o senza terminale
<b>Materiale dei contatti</b>	Lega d'argento (Ag / Ni)		Elemento standard (singolo o doppio) con collegamento con morsetti a vite-serrafilo o a molla Elemento con collegamento mediante connettore Elemento standard con collegamento su circuito stampato
	Dorato (Ag / Ni / Au)		Elemento per correnti deboli con collegamento con vite-serrafilo Elemento per correnti deboli con collegamento su circuito stampato
<b>Protezione contro i cortocircuiti</b>	Secondo EN/IEC 60947-5-1	<b>A</b>	Elemento standard (singolo o doppio) con collegamento con morsetti a vite-serrafilo o a molla: 10 (fusibile gG secondo IEC 60269-1) Elemento con collegamento mediante connettore Elemento standard con collegamento su circuito stampato: 4 (fusibile gG secondo IEC 60269-1)
<b>Corrente nominale termica</b>	Secondo EN/IEC 60947-5-1	<b>A</b>	Elemento standard (singolo o doppio) con collegamento con morsetti a vite-serrafilo o a molla: 10 Elemento con collegamento mediante connettore: 10 Elemento standard con collegamento su circuito stampato : 6
<b>Tensione nominale d'isolamento</b>	Secondo EN/IEC 60947-1	<b>V</b>	Elemento standard (singolo o doppio) con collegamento con morsetti a vite-serrafilo o a molla: U <sub>i</sub> = 600 grado di inquinamento 3 Elemento con collegamento mediante connettore o Faston Elemento standard con collegamento su circuito stampato Elemento di contatto per correnti forti: U <sub>i</sub> = 250 grado di inquinamento 3
<b>Tensione nominale di tenuta agli impulsi</b>	Secondo EN/IEC 60947-1	<b>kV</b>	Elemento standard (singolo o doppio) con collegamento con morsetti a vite-serrafilo o a molla: U <sub>imp</sub> = 6 Elemento con collegamento mediante connettore Elemento standard con collegamento su circuito stampato Elemento di contatto per forti correnti: U <sub>imp</sub> = 4

**Caratteristiche delle funzioni a contatto o combinate (segue) (vedere pagina 1/153)**

<b>Caratteristiche elettriche</b> (segue)			
<b>Caratteristiche nominali d'impiego</b> Secondo EN/IEC 60947-5-1	Corrente alternata: categoria d'impiego AC-15		<p><b>Elemento standard (singolo o doppio) con collegamento con morsetti a vite-serrafilo o a molla:</b> A600: Ue = 600 V e Ie = 1,2 A o Ue = 240 V e Ie = 3 A o Ue = 120 V e Ie = 6 A</p> <p><b>Elemento con collegamento mediante connettore:</b> A300: Ue = 120 V e Ie = 6 A o Ue = 240 V e Ie = 3 A</p> <p><b>Elemento standard con collegamento su circuito stampato:</b> B300: Ue = 120 V e Ie = 3 A o Ue = 240 V e Ie = 1,5 A</p> <p><b>Elementi di contatto specifici:</b></p> <ul style="list-style-type: none"> <li>□ ZBE 201: A300: Ue = 240 V e Ie = 3 A o Ue = 120 V e Ie = 6 A (con tensione d'isolamento Ui = 500 V)</li> <li>□ ZBE 202: A600: Ue = 600 V e Ie = 1,2 A o Ue = 240 V e Ie = 3 A o Ue = 120 V e Ie = 6 A</li> </ul> <p><b>Elementi di contatto per forti correnti:</b></p> <ul style="list-style-type: none"> <li>□ ZBE 50●: A300: Ue = 240 V e Ie = 3 A o Ue = 120 V e Ie = 6 A</li> </ul>
	Corrente continua: categoria d'impiego DC-13		<p><b>Elemento standard (singolo o doppio) con collegamento con morsetti a vite-serrafilo o a molla:</b> Q600: Ue = 600 V e Ie = 0,1 A o Ue = 250 V e Ie = 0,27 A o Ue = 125 V e Ie = 0,55 A</p> <p><b>Manipolatore XD5 PA/ZD5 PA:</b> R300: Ue = 125 V e Ie = 0,22 A o Ue = 250 V e Ie = 0,1 A</p> <p><b>Elemento con collegamento mediante connettore:</b> R300: Ue = 125 V e Ie = 0,22 A o Ue = 250 V e Ie = 0,1 A</p> <p><b>Elemento standard con collegamento su circuito stampato:</b> R300: Ue = 125 V e Ie = 0,22 A o Ue = 250 V e Ie = 0,1 A</p> <p><b>Elementi di contatto specifici:</b></p> <ul style="list-style-type: none"> <li>□ ZBE 201: Q300: Ue = 125 V e Ie = 0,55 A o Ue = 250 V e Ie = 0,27 A</li> <li>□ ZBE 202: Q600: Ue = 600 V e Ie = 0,1 A o Ue = 250 V e Ie = 0,27 A o Ue = 125 V e Ie = 0,55 A</li> </ul> <p><b>Elementi di contatto per forti correnti:</b></p> <ul style="list-style-type: none"> <li>□ ZBE 50●: P300: Ue = 125 V e Ie = 1,1 A o Ue = 250 V e Ie = 0,55 A</li> </ul>
<b>Caratteristiche degli elementi di contatto specifici</b>	<b>Correnti deboli</b>	<b>VA</b> <b>A</b> <b>V</b>	P max: 12 I max: 0,1 U max: 24
	<b>Forti correnti</b> secondo EN/IEC 60947-5-1	<b>VA</b> <b>A</b> <b>V</b>	P max: 240 I max: 10 U: 24 ---
<b>Durata elettrica</b> Secondo EN/IEC 60947-5-1 allegato C Frequenza 3600 cicli di manovre/ora. Fattore di marcia: 0,5	Corrente alternata per 1 milione di cicli di manovre categoria d'impiego AC-15	<b>V</b>	Elemento standard singolo con collegamento con morsetti a vite-serrafilo o a molla:
		<b>A</b>	24                      120                      230 4                              3                              2
	Corrente continua per 1 milione di cicli di manovre categoria d'impiego DC-13	<b>V</b>	Elemento standard doppio con collegamento con morsetti a vite-serrafilo e con connettore:
		<b>A</b>	24                      120                      230 3                              1,5                              1
Elemento standard singolo con collegamento con morsetti a vite-serrafilo o a molla:	<b>V</b>	24                      110	
	<b>A</b>	0,5                      0,2	
Elemento standard doppio con collegamento con morsetti a vite-serrafilo e con connettore:	<b>V</b>	24                      110	
	<b>A</b>	0,4                      0,15	
<b>Affidabilità elettrica</b> <b>Percentuale di guasto</b> Secondo EN/IEC 60947-5-4	In ambiente pulito		<p>Elemento standard:</p> <ul style="list-style-type: none"> <li>- a 17 V e 5 mA, <math>\lambda &lt; 10^{-8}</math></li> <li>- a 5 V e 1 mA, <math>\lambda &lt; 10^{-6}</math></li> </ul> <p>Elemento specifico con contatto dorato per correnti deboli:</p> <ul style="list-style-type: none"> <li>- a 5 V e 1 mA, <math>\lambda &lt; 10^{-7}</math></li> </ul>
	In ambiente polveroso		<p>Elemento specifico con contatto dorato e protetto contro le polveri solo per correnti deboli:</p> <ul style="list-style-type: none"> <li>- a 5 V e 1 mA, <math>\lambda &lt; 10^{-7}</math></li> </ul>

# Unità di comando e di segnalazione Ø 22

Harmony® XB5 in plastica  
Pulsanti e lampade spia

1

## Caratteristiche delle funzioni luminose (lampade spia)

### Caratteristiche meccaniche

Tenuta alle vibrazioni	Secondo IEC 60068-2-6		Frequenza: da 12 a 500 Hz: 5 gn
Tenuta agli urti	Secondo IEC 60068-2-27		Accelerazione semi-sinusoidale 11 ms: 50 gn Accelerazione semi-sinusoidale 18 ms: 30 gn

### Caratteristiche elettriche

Capacità di collegamento	Secondo EN/IEC 60947-1	mm <sup>2</sup>	Morsetti a vite-serrafilo e a molla Min.: 1 x 0,22 senza terminale (1 x 0,34 per combinazione) Max: 2 x 1,5 con terminale
Tensione nominale d'isolamento	Secondo EN/IEC 60947-1	V	Corpo lampada spia ad alimentazione diretta (lampadina BA 9s): Ui = 250 grado di inquinamento 3 Corpo lampada spia con LED integrato: Ui = 250 grado di inquinamento 3 Corpo lampada spia con trasformatore: Ui = 600 grado di inquinamento 3
Tensione nominale di tenuta agli impulsi	Secondo EN/IEC 60947-1	kV	Corpo lampada spia ad alimentazione diretta (lampadina BA 9s): Uimp = 4 Corpo lampada spia con LED integrato: Uimp = 4 Corpo lampada spia con trasformatore: Uimp = 6

## Caratteristiche specifiche delle funzioni luminose con LED integrato

Limiti di tensione	Per tensione nominale	V	12 V: da 10 a 15 ~; da 10,2 a 13,8 ~ 24 V: da 19,2 a 30 ~; da 21,6 a 26,4 ~ da 24 a 120 V: da 19,2 a 132 ~; da 21,6 a 132 ~ da 48 a 120 V: da 40 a 132 ~ 230/240 V: da 195 a 264 ~
Assorbimento	Per tutti i colori	mA	Elemento con alimentazione ~ 12 V: 18 Elemento con alimentazione ~ 24 V: 18 Elemento con alimentazione ~ 120 V: 14 Elemento con alimentazione ~ 240 V: 14
Durata	Alla tensione nominale e a temperatura ambiente di 25 °C	H	100 000
Tenuta alle onde d'urto	Secondo IEC 61000-4-5	kV	1
Tenuta ai transitori rapidi	Secondo IEC 61000-4-4	kV	2
Tenuta ai campi elettromagnetici	Secondo IEC 61000-4-3	V/m	10
Tenuta alle scariche elettrostatiche	Secondo IEC 61000-4-2	kV	8: all'aria, nelle parti isolate 6: a contatto, su parti metalliche
Messa in parallelo diretta su carico induttivo es: contattore o elettrovalvola	Potenza massima del carico	VA	Per forti potenze (≥ 30 VA), è necessario collegare ai morsetti dell'elemento luminoso il limitatore di corrente <b>ZBZ V●</b> (vedere pagina 1/183)
Emissione elettromagnetica	Secondo EN 55011		Classe B

## Caratteristiche specifiche

### Base di fissaggio

Coppia di serraggio delle teste		N.m	2,2 (± 0,2)
---------------------------------	--	-----	-------------

### Contaore e segnalatori acustici

Limiti di tensione	Contaore e segnalatore acustico	V	± 10% della tensione nominale
Assorbimento	Contaore	mA	XB5 DSB: da 7 a 15 XB5 DSG: 8 XB5 DSM: 8
	Segnalatore acustico	mA	5

# Unità di comando e di segnalazione Ø 22

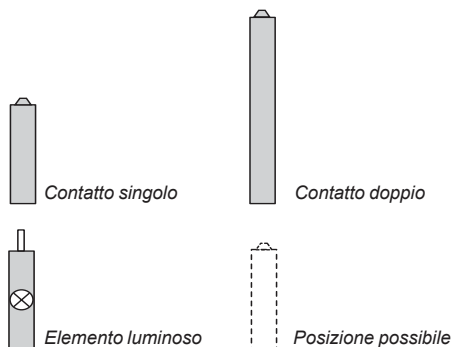
Harmony® XB5 in plastica

Montaggio dei contatti - Sequenza dei contatti

1

## Configurazioni consigliate che assicurano le caratteristiche riportate a catalogo

Tipo (prodotti completi XB5 B, teste ZB5 B)	Pulsanti ad impulso XB5 AA●, ZB5 AA●, (tranne ZB5 AA●8) XB5 AC●, ZB5 AC●, XB5 AL●, ZB5 AL●, XB5 AP●, ZB5 AP●, ZB5 AR● Pulsanti tripli XB5 AA731327, XB5 AA711137, ZB5 AA7313●, ZB5 AA7111●, ZB5 AA72124, ZB5 AA791	Pulsanti doppi XB5 AL73415, ZB5 AA712●, ZB5 A●734●, ZB5 AA79	Pulsanti luminosi ad impulso XB5 AW●, ZB5 AW●, ZB5 AA●8 Pulsanti luminosi doppi + elemento luminoso XB5 AW73731●5, ZB5 AW7A17●●, ZB5 AW7●374●, ZB5 AW7A9	Pulsanti "a fungo" XB5 AT●, ZB5 AT●, XB5 AS●, ZB5 AS●
Soluzione per contatti singoli				
Soluzione per contatti singoli e contatti doppi				
Configurazioni massime consigliate	9	6	6	4
Contatti singoli	3	2	2	2
Contatti doppi + contatti singoli	+	+	+	+
Elemento luminoso	3	2	2	0
	-	-	1	-



## Configurazioni possibili per i contatti per forti correnti (1) (2)

Elementi di contatto per forti correnti con collegamento mediante vite-serrafilo:  
ZBE 501, ZBE 502, ZBE 503, ZBE 504 e ZBE 505

Elementi di contatto per forti correnti con collegamento Faston:  
ZBE 5013, ZBE 5023, ZBE 5033, ZBE 5043 e ZBE 5053

1 "NO"	1 "NC"	1 "NO + NC"	1 "NO + NO"
		1 "NO + NC"	1 "NC + NC"

(1) Le configurazioni non sono evolutive e non possono essere associate con gli altri tipi di contatto e funzioni luminose.

(2) I contatti per forti correnti non sono compatibili con i pulsanti Harmony tripli.

# Unità di comando e di segnalazione Ø 22

Harmony® XB5 in plastica

Montaggio dei contatti - Sequenza dei contatti

1

## Configurazioni consigliate che assicurano le caratteristiche riportate a catalogo (segue)

Tipo (prodotti completi XB5 B, teste ZB5 B)		Selettori			Selettori luminosi con leva corta		Interruttori a leva	Pulsanti ad aggancio passo-passo	Pulsanti ad aggancio luminosi
		<ul style="list-style-type: none"> <li>A leva corta XB5 AD●, ZB5 AD●,</li> <li>A leva lunga XB5 AJ●, ZB5 AJ●,</li> <li>A rotella ZB5 AD●9,</li> <li>A chiave XB5 AG●, ZB5 AG●</li> </ul>			<ul style="list-style-type: none"> <li>ZB5 AK●, ZB5 AK●</li> <li>Pulsanti a fungo luminosi ZB5 AT8643M, ZB5 AW743</li> </ul>		<ul style="list-style-type: none"> <li>ZB5 AD●8</li> <li>Pulsanti "girare-premere" a rotella ZB5 AF● o a chiave ZB5 FAD●</li> </ul>	ZB5 AH●	ZB5 AH●3
Soluzione per contatti singoli									
Soluzione per contatti singoli e contatti doppi							-	-	
Configurazioni massime consigliate	Contatti singoli	5	4	6	4	6	3	2	
	Contatti doppi + contatti singoli	2 + 1	1 + 2	2 + 2	2 + 0	3 + 0	-	-	
	Elemento luminoso	-	-	-	1	-	-	1	

## Combinazioni di contatti per corpi dei selettori

Tipo			Selettori				
			2 posizioni	3 posizioni			
			315°	45°	315°	0°	45°
Pulsante	Posizione	Su					
		Giù					
	Posizione						
Contatti	Stato		S C D	S C D	S C D	S C D	S C D
			0 0 0	1 1 1	1 1 0	0 0 0	0 1 1
		"NO"	□ □ □	■ ■ ■	■ ■ □	□ □ □	□ □ ■
		"NC"	■ ■ ■	□ □ □	□ □ ■	■ ■ ■	■ □ □

S sinistra, C centro, D destra  
□ aperto, ■ chiuso



# Unità di comando e di segnalazione Ø 22

Harmony® XB5 in plastica

Elementi di contatto - Collegamento a vite-serrafilo

1



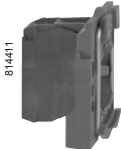
ZB5 AZ009



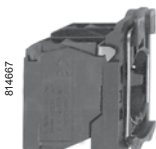
ZBE 101



ZBE 203



ZBE 201



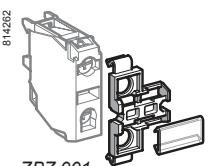
ZB5 AZ106



ZB5 AZ107



ZBE 505



ZBZ 001

## Base di fissaggio

Impiego con	Vendita per quantità indivisibile	Riferimento unitario	Peso kg
Elemento elettrico (contatto o luminoso)	10	ZB5 AZ009	0,038

## Elementi di contatto (1)

Collegamento a vite serrafilo (sistema brevettato Schneider Electric)

### Elementi di contatto standard

Descrizione	Tipo di contatti	Simboli		Vendita per Q.tà indiv.	Riferimento unitario	Peso kg	
		"NO"	"NC"				
Elementi di contatto	Singoli	1	–	5	ZBE 101	0,011	
		–	1	5	ZBE 102	0,011	
	Doppi	2	–	5	ZBE 203	0,020	
		–	2	5	ZBE 204	0,020	
	Singoli con base di fissaggio	1	1	5	ZBE 205	0,020	
		1	–	1	ZB5 AZ101	0,021	
		–	1	1	ZB5 AZ102	0,021	
		2	–	1	ZB5 AZ103	0,030	
		–	2	1	ZB5 AZ104	0,030	
		1	1	1	ZB5 AZ105	0,030	
			1	2	1	ZB5 AZ141	0,040

### Elementi di contatto specifici

Applicazione	Tipo di contatti	Descrizione	Simboli		Vendita per Q.tà indiv.	Riferimento unitario	Peso kg	
			"NO"	"NC"				
Correnti deboli con contatto dorato	Singoli	Standard	1	–	5	ZBE 1016	0,012	
			–	1	5	ZBE 1026	0,012	
		Protetti contro la polvere (2) (IP5X, polvere 50 µm)	1	–	5	ZBE 1016P	0,012	
			–	1	5	ZBE 1026P	0,012	
Contatti scalati	Singoli	Chiusura anticipata "NO"	1	–	5	ZBE 201	0,011	
		Apertura ritardata "NC"	–	1	5	ZBE 202	0,011	
		Singoli con base di fissaggio	Accavallati "NO"+"NC"	1	1	5	ZB5 AZ106	0,030
			Scalati "NO"+"NO"	2	–	5	ZB5 AZ107	0,030
Forti correnti	Singoli	Standard (3)	1	–	1	ZBE 501	0,020	
			–	1	1	ZBE 502	0,020	
			2	–	1	ZBE 503	0,032	
			–	2	1	ZBE 504	0,032	
			1	1	1	ZBE 505	0,032	
Contatti aggiuntivi per versione forti correnti	Singolo	Standard (4)	1	–	1	ZB2 BE101	0,020	
			–	1	1	ZB2 BE102	0,020	

## Portaetichette, etichette, software di creazione etichette

Descrizione	Vendita per quantità indivisibile	Riferimento unitario	Peso kg
Portaetichette agganciabili su elementi elettrici con collegamento a vite-serrafilo per marcatura di un pulsante o lampada spia XB5 A (5)	10	ZBZ 001	0,001
Confezione da 50 etichette da incidere per portaetichette ZBZ 001	10	ZBY 001	0,023
Software di creazione etichette «SIS Label» per etichette ZBY 001 (creazione etichette in francese, inglese, tedesco, spagnolo, italiano)	1	XBZ 2U	0,100

(1) Gli elementi di contatto permettono di comporre dei corpi a contatti. Numero massimo di livelli possibili: 3. Ovvero 3 x 3 contatti singoli o 3 contatti doppi + 3 contatti singoli (i contatti doppi occupano i primi 2 livelli).

Il numero massimo di contatti è indicato a pagina 1/153.

(2) Non è possibile fissare un elemento di contatto supplementare sul retro degli elementi di contatto.

(3) Non è possibile fissare o associare un elemento di contatto supplementare a funzioni luminose.

(4) Da montare sulla parte posteriore dei contatti ZBE50●

(5) Portaetichette non compatibile con elementi di contatto per forti correnti.



# Unità di comando e di segnalazione Ø 22

Harmony® XB5 in plastica

Elementi luminosi - Elementi per funzione "test"

Elementi limitatori di corrente

## Elementi luminosi con collegamento a vite serrafilo (sistema brevettato Schneider Electric)

Descrizione	Tensione d'alimentazione (V)	Colore della sorgente luminosa	Vendita per quantità indivisibile	Riferimento unitario	Peso kg
<b>LED integrato</b> (da associare alle teste per LED integrato)	~ 12 (50/60 Hz)	Bianco	5	<b>ZBV J1</b>	0,017
		Verde	5	<b>ZBV J3</b>	0,017
		Rosso	5	<b>ZBV J4</b>	0,017
		Arancione	5	<b>ZBV J5</b>	0,017
		Blu	5	<b>ZBV J6</b>	0,017
		~ 24 (50/60 Hz)	Bianco	5	<b>ZBV B1</b>
	Verde	5	<b>ZBV B3</b>	0,017	
	Rosso	5	<b>ZBV B4</b>	0,017	
	Arancione	5	<b>ZBV B5</b>	0,017	
	Blu	5	<b>ZBV B6</b>	0,017	
	~ 24...120 (50/60 Hz)	Bianco	5	<b>ZBV BG1</b>	0,017
		Verde	5	<b>ZBV BG3</b>	0,017
		Rosso	5	<b>ZBV BG4</b>	0,017
		Arancione	5	<b>ZBV BG5</b>	0,017
		Blu	5	<b>ZBV BG6</b>	0,017
	~ 110...120 (50/60 Hz)	Bianco	5	<b>ZBV G1</b>	0,017
		Verde	5	<b>ZBV G3</b>	0,017
		Rosso	5	<b>ZBV G4</b>	0,017
Arancione		5	<b>ZBV G5</b>	0,017	
~ 230...240 (50/60 Hz)	Bianco	5	<b>ZBV M1</b>	0,017	
	Verde	5	<b>ZBV M3</b>	0,017	
	Rosso	5	<b>ZBV M4</b>	0,017	
	Arancione	5	<b>ZBV M5</b>	0,017	
Blu	5	<b>ZBV M6</b>	0,017		

Protected LED

ALTA LUMINOSITÀ



ZBV B●



ZBV 5B



ZBZ G156



ZBZ M156



ZBZ V●

## Elementi luminosi lampeggianti con collegamento a vite serrafilo (sistema brevettato Schneider Electric)

LED integrato lampeggiante (da associare alle teste per LED integrato)	Tensione (V)	Colore	Vendita per quantità indivisibile	Riferimento	Peso kg
~ 24 (50/60 Hz)	Bianco	5	<b>ZBV 18B1</b>	0,017	
	Verde	5	<b>ZBV 18B3</b>	0,017	
	Rosso	5	<b>ZBV 18B4</b>	0,017	
	Arancione	5	<b>ZBV 18B5</b>	0,017	
	Blu	5	<b>ZBV 18B6</b>	0,017	
	~ 110...120 (50/60 Hz)	Bianco	5	<b>ZBV 18G1</b>	0,017
Verde		5	<b>ZBV 18G3</b>	0,017	
Rosso		5	<b>ZBV 18G4</b>	0,017	
Arancione		5	<b>ZBV 18G5</b>	0,017	
~ 230...240 (50/60 Hz)	Bianco	5	<b>ZBV 18M1</b>	0,017	
	Verde	5	<b>ZBV 18M3</b>	0,017	
	Rosso	5	<b>ZBV 18M4</b>	0,017	
	Arancione	5	<b>ZBV 18M5</b>	0,017	
Blu	5	<b>ZBV 18M6</b>	0,017		

Protected LED

ALTA LUMINOSITÀ

## Trasformatori per elementi luminosi 24 V (1)

Impiego con	Tensione d'alimentazione (V)	Descrizione	Riferimento	Peso kg
Elementi luminosi per LED integrato	~ 400 V - 50 Hz	Trasformatore 400 V - 24 V ~	<b>ZBV 5B (2)</b>	0,090

## Elementi per funzione "test"

Elementi luminosi	~ 12 e 24 ~ 24...120	Modulo singolo, 1 cavo di collegamento	<b>ZBZ G156 (3)</b>	0,010
Elementi luminosi per LED integrato	~ 48...230	Modulo doppio, con cavi di collegamento	<b>ZBZ M156 (4)</b>	0,010

## Elementi limitatori di corrente

Impiego con	Tensione d'alimentazione (V)	Livello di protezione	Riferimento	Peso kg
Elementi luminosi per LED integrato con collegamento a vite-serrafilo	~ 120	25...120 VA	<b>ZBZ VG</b>	0,010
	~ 230	30...230 VA	<b>ZBZ VM</b>	0,010

(1) Per il montaggio prevedere anche 2 elementi di contatto fittizi **ZBE 000**.

(2) Per una tensione ~ 440...460 V - 60 Hz, sostituire il numero «5» con un «8»: **ZBV 5B** diventa **ZBV 8B**.

Per una tensione ~ 550...600 V - 60 Hz, sostituire il numero «5» con un «9»: **ZBV 5B** diventa **ZBV 9B**.

(3) Da utilizzare con elementi luminosi con ~ LED **ZBV J●**, **ZBV B●**, **ZBV BG●** o con elemento luminoso ad alimentazione diretta per lampadina BA 9s, **ZBV 6**.

(4) Da utilizzare con elementi luminosi con ~ LED **ZBV G●**, **ZBV M●**, vedere collegamenti pagina 1/216.