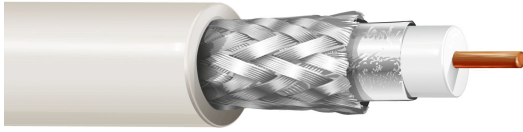




A BELDEN COMPANY

SCHEDA PRODOTTO



(l'immagine del prodotto è puramente indicativa)

Codice

SAD39BI

Descrizione

SAD39 CLASSE A

Famiglia

CAVI COASSIALI PER SAT E DTT - ECA

Specifiche costruttive ed elettriche

Conduttore 1	CU 0,80mm
Conduttore 1 (Resistenza)	35,6 Ohm/Km
Diel./isolam.	PEGJ 3,5 mm
Lamina 1	AL3 100 %
Calza 1	CuSn 50 %
Guaina Esterna	PVC Bianco, disponibile anche nei colori Rosso, Verde, Blu, Giallo, Nero
Guaina Esterna (Diametro)	5,0 mm
Impedenza caratteristica	75 ± 3 Ohm
Capacità mutua o del cavo coassiale	53 ± 2 pF/m
Velocità di propagazione	83 %
Efficienza di schermatura (30-1000 MHz)	> 85 dB
Resistenza schermo	34 Ohm/Km
Isolamento guaina	C-4 (U0=400V)
Tensione di prova	2,5 KVac
Raggio minimo curvatura	8 x O.D.
Peso	2,9 Kg/100m
Note	Classe A CPR Classe di reazione al fuoco secondo EN 50575: Eca

Caratteristiche elettriche

Freq.	Atten. dBx100m	RL dB
50	6,0	5-470 MHz > 32
230	12,9	470-1000 MHz > 30
470	18,4	1000-2000 MHz > 28
860	24,9	2000-3000 MHz > 26
1000	26,8	
1350	31,2	
1750	35,5	
2000	37,9	
2150	39,3	
2400	41,5	
3000	46,4	

Altre informazioni

Connettori ACF36 AV122	Confezioni M100 B500	Conformità norme EN 50117 IEC332-1-2 CEI 46-1 CEI 12-15 CEI UNEL 36762
------------------------------	----------------------------	---

Applicazioni

Distribuzione di segnali televisivi provenienti da satellite e Digitale Terrestre. Idonei alla coabitazione con cavi energia 450/750V e 0,6/1KV.

Marcatura

Data, ITC, articolo, metri



REV.17/09/2021 12:24:44

ITC S.R.L.
Via Bora, 4
48012 Bagnacavallo
Ravenna - Italy

Tel. 0545 60470

www.itc-belden.com