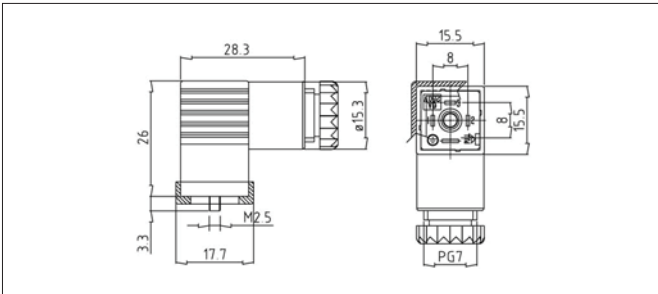


P1 SMALL SQUARE CONNECTORS 15,5X15,5

P1 CONNETTORI QUADRATI MICRO 15,5X15,5



Housing connector: PA66 + 30% glass fibre	MATERIAL MATERIALE	Corpo connettore: PA66+30% fibra di vetro
According to circuitry	MAX. VOLTAGE TENSIONE NOMINALE MAX.	Secondo circuito
10A	MAX. CURRENT PORTATA MASSIMA CONTATTI	10A
6A	OPERATING CURRENT PORTATA NOMINALE CONTATTI	6A

<p>Square connector Din 43650-C 15,5x15,5 mm, housing black / grey / transparent Type of contact: screw with lamellae protection Contact spacing: 8 mm Number of poles: 2poles+earth / 3poles+earth Standard earth position: 12 hours Cable entry: PG7 Maximum conductor size: 0,75 mm² Fixing screw: M2,5x28,5</p>	PRODUCT DESCRIPTION	<p>Connettore quadrato Din 43650-C 15,5x15,5 mm, custodia nera / grigia / trasparente Tipo di contatto: vite con lamella di protezione Distanza tra i contatti: 8 mm Numero di poli: 2poli+terra / 3poli+terra Posizione standard della terra: h 12 Entrata cavo: PG7 Massima sezione conduttori: 0,75 mm² Vite di fissaggio: M2,5x28,5</p>
<p>Profile gasket: NBR Protection Class: IP67 assembled</p>	MATERIALS MATERIALI	<p>Guarnizione: NBR Classe di protezione: IP67 assemblato</p>
<p>100 pieces (with fixing screw and profiled gasket)</p>	PACKAGING IMBALLAGGIO	<p>100 pezzi (con vite di fissaggio e guarnizione profilata)</p>

DESCRIPTION DESCRIZIONE	CABLE ENTRY ENTRATA CAVO	HOUSING CUSTODIA	POLES POLI	CODE CODICE
P1	PG7	Black/Nera	2p.+earth / 2p.+terra	P1NZ2000
P1	PG7	Black/Nera	3p.+earth / 3p.+terra	P1NZ3000
OPTIONS OPZIONI				CODE CODICE
Flat NBR gasket / Guarnizione piatta in NBR				300 014 00A
Flat silicon gasket / Guarnizione piatta in silicone				300 014 000
Screw M2,5x28,5 / Vite M2,5x28,5				100 015 00A

DESCRIPTION DESCRIZIONE	WIRING DIAGRAM SCHEMA CIRCUITO	CABLE ENTRY ENTRATA CAVO	CIRCUIT CODE CODICE CIRCUITO	HOUSING CUSTODIA	POLES POLI	VOLTAGE VOLTAGGIO	CODE CODICE
LO							
P1		PG7	Bipolar Led to signal voltage	Transparent	2p.+earth / 2p.+terra	24V	P1TZ2L01
P1		PG7	presence	Transparent	2p.+earth / 2p.+terra	115V	P1TZ2L02
P1		PG7	Led bipolare	Transparent	2p.+earth / 2p.+terra	230V	P1TZ2L03
segnalatore di voltaggio							
VL							
P1		PG7	Bipolar Led+varistor	Transparent	2p.+earth / 2p.+terra	24V	P1TZ2VL1
P1		PG7	Led bipolare+varistore	Transparent	2p.+earth / 2p.+terra	115V	P1TZ2VL2
P1		PG7	Led bipolare+varistore	Transparent	2p.+earth / 2p.+terra	230V	P1TZ2VL3
DL							
P1		PG7	Led+diode	Transparent	2p.+earth / 2p.+terra	24V	P1TZ2DL1
P1		PG7	Led+diodo	Transparent	2p.+earth / 2p.+terra	115V	P1TZ2DL2
P1		PG7	Led+diodo	Transparent	2p.+earth / 2p.+terra	230V	P1TZ2DL3