

INCASSO CHIUSO 13W LED 4000K

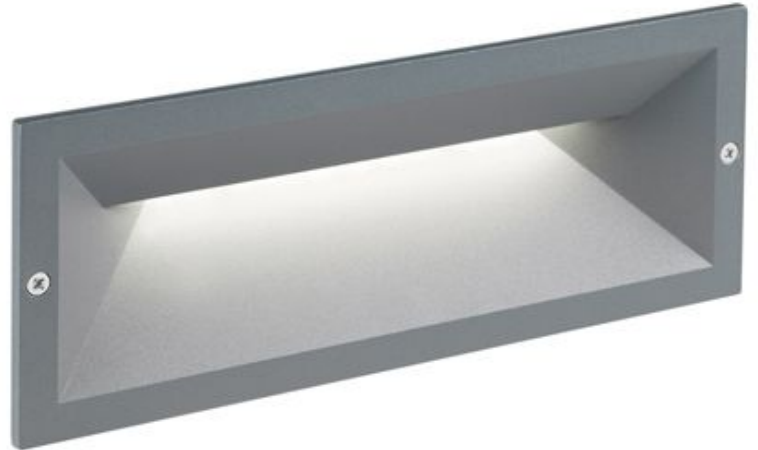
serie: MASK

Art. 99152/16

EAN 8020588848483

Colore: Grigio

Incasso in pressofusione di alluminio.
 Diffusore in termoplastico opalino.
 Controscatola in termoplastico.
 Illuminazione con 12 LED SMD 3030.
 Consumo: 13W.
 Resa: 130W.
 Risparmio energetico: 54%.
 Flusso luminoso: 280 lumen.
 Temperatura di colore: 4000°K. Luce naturale.
 Alimentazione: 230V.
 Grado di protezione: IP65



⊕ ✎ 13W CE

sovil Art. 99152/16

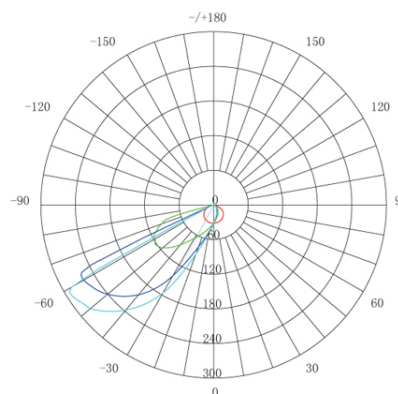
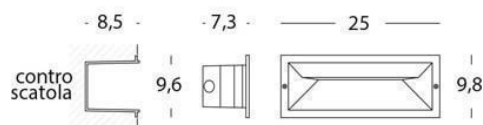
Questo dispositivo è munito di lampade a LED integrate.

A++
A+
A
~~B~~
~~C~~
~~D~~
~~E~~

LED

Le lampade di questo dispositivo non sono sostituibili.

874/2012



Height	Eavg, Emax	Angle: 34.99 deg	Diameter
1 m	32.08, 69.14lx		63.04cm
2 m	8.219, 17.03lx		126.07cm
3 m	3.653, 7.571lx		189.11cm
4 m	2.055, 4.259lx		252.14cm
5 m	1.315, 2.726lx		315.18cm

UNIT: cd
 — C0/180, 120.1
 — C30/210, 47.7
 — C60/240, 36.4
 — C90/270, 35.0