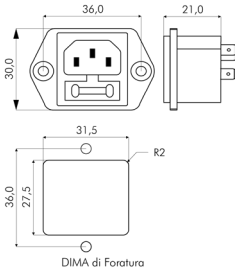
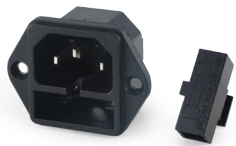


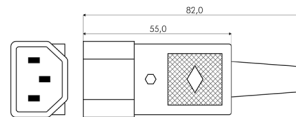
Spina da pannello 3 poli con portafusibile fissaggio a vite



Caratteristiche Generali
 Marca: Alpha Elettronica
 Genere: Spina
 Norma di riferimento: EN 60320
 Foglio tecnico: C14
Caratteristiche Elettriche
 Corrente max: 10A
 Tensione max: 250V
Caratteristiche Meccaniche
 Formato Fusibile: 5x20mm
 Materiale Corpo: Termoplastico rinforzato con fibra di vetro
 Materiale Contatto: Lega di rame
 Tipo contatto: faston 6.3mm
 Montaggio connettore: pannello
Caratteristiche Termiche
 Temperatura di lavoro: 0/70°C
Articoli correlati
 Fusibili: FCF10000, FCT10000

Articolo	Codice EAN
23-6/2	
Confezione: Sacchetto da 10pz., Imballo: Scatola da 10 sacchetti Prezzo per: 1pz. in sacchetto da 10pz. Multiplo di vendita: 10pz.	

Spina volante 3 poli

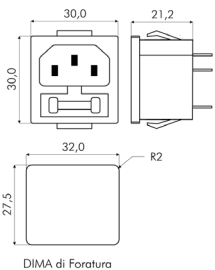


Caratteristiche Generali
 Marca: Alpha Elettronica
 Genere: Spina
 Norma di riferimento: EN 60320
 Foglio tecnico: C14
Caratteristiche Elettriche
 Corrente max: 10A
 Tensione max: 250V
Caratteristiche Meccaniche
 Materiale Corpo: Termoplastico rinforzato con fibra di vetro
 Materiale Contatto: Lega di rame
 Tipo contatto: a vite
 Montaggio connettore: volante
Caratteristiche Termiche
 Temperatura di lavoro: 0/70°C

Articolo	Qualità	Codice EAN
23-8	HQ	
Confezione: Sacchetto da 5pz., Imballo: Sacchetto da 10 sacchetti Prezzo per: 1pz. in sacchetto da 5pz. Multiplo di vendita: 5pz.		
23-8S	HQ	
Confezione: Blister da 1pz., Imballo: Scatola da 12 blister Prezzo per: unità Multiplo di vendita: 1pz.		



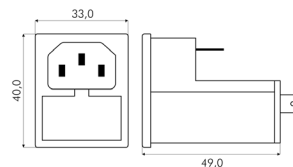
Spina da pannello 3 poli con portafusibile fissaggio ad incastro



Caratteristiche Generali
 Marca: Alpha Elettronica
 Genere: Spina
 Norma di riferimento: EN 60320
 Foglio tecnico: C14
Caratteristiche Elettriche
 Corrente max: 10A
 Tensione max: 250V
Caratteristiche Meccaniche
 Formato Fusibile: 5x20mm
 Materiale Corpo: Termoplastico rinforzato con fibra di vetro
 Materiale Contatto: Lega di rame
 Tipo contatto: faston 6.3mm
 Montaggio connettore: pannello
Caratteristiche Termiche
 Temperatura di lavoro: 0/70°C
Articoli correlati
 Fusibili: FCF10000, FCT10000

Articolo	Codice EAN
23-6/3	
Confezione: Sfuso da 1pz., Imballo: Sacchetto da 20 pezzi Prezzo per: unità Multiplo di vendita: 1pz.	

Spina da pannello 3 poli - 2 fusibili fissaggio ad incastro



Caratteristiche Generali
 Marca: Alpha Elettronica
 Genere: Spina
 Norma di riferimento: EN 60320
 Foglio tecnico: C14
Caratteristiche Elettriche
 Corrente max: 10A
 Tensione max: 250V
Caratteristiche Meccaniche
 Formato Fusibile: 5x20mm
 Materiale Corpo: Termoplastico rinforzato con fibra di vetro
 Materiale Contatto: Lega di rame
 Tipo contatto: faston 6.3mm
 Montaggio connettore: pannello
Caratteristiche Termiche
 Temperatura di lavoro: 0/70°C

Articolo	Qualità	Codice EAN
23-9	HQ	
Confezione: Sfuso da 1pz., Imballo: Sacchetto da 20 pezzi Prezzo per: unità Multiplo di vendita: 1pz.		

