

Articolo 284460ne-0404

BAC22 armadio Neutro AC22 Con SC10/C, lastra LC7 e TC9

Questo articolo fa parte della [SERIE BAC22](#)

Armadio di Resina Sintetica da Esterno per forniture BT superiore ai 30 KW fino a 200 KW per gruppi di misura tipo GTWS. Grado di protezione IP 34D secondo CEI EN 60529, Colore Ral 7001, collaudo e prove di tipo come da DS 4931. DS4558 ENEL. Armadio fornibile con lastra interna e anche Neutro (NE).

Dimensioni Esterne L: 67.00 cm
Dimensioni Esterne H: 162.00 cm
Dimensioni Esterne P: 33.00 cm
Dimensioni Interne L: 63.00 cm
Dimensioni Interne H: 106.00 cm
Dimensioni Interne P: 32.00 cm



Articoli correlati a 284460ne-0404



[Art. 516674](#)
[A2 bocchetta di aereazione 14 x 14](#)



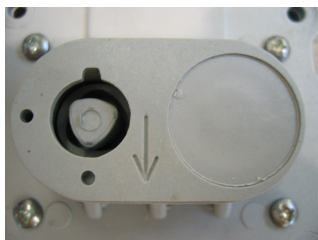
CELBO SpA
Via F. Turati, 747
47522 Pievesestina di Cesena (FC) Italy

Tel.: +39 0547 316311
Fax: +39 0547 317591
info@celbo.com



[Art. 516674V](#)

[A2 bocchetta di aereazione 14 x 14](#)



[Art. 520716V](#)

[SC9 serratura a triangolo](#)



[Art. 520714V](#)

[SC10/C serratura doppia triangolo e C21](#)



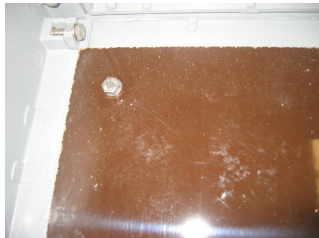
[Art. 539075V](#)



CELBO SpA
Via F. Turati, 747
47522 Pievesestina di Cesena (FC) Italy

Tel.: +39 0547 316311
Fax: +39 0547 317591
info@celbo.com

[FC6 fondo di chiusura 33 x 64,5 per AC11](#)



[Art. 521105V](#)

[Lc7 lastra in bachelite mm.4 \(93x57\)](#)



[Art. 519420](#)

[TC9 telaio in acciaio per fissaggio terra](#)



[Art. 516689.1](#)

[PAC22 controporta Cieca in lamiera](#)



CELBO SpA
Via F. Turati, 747
47522 Pievesestina di Cesena (FC) Italy

Tel.: +39 0547 316311
Fax: +39 0547 317591
info@celbo.com

[Art. 540209](#)

[KAC20 kit modulare 140 mod. l.54 nr.](#)



[Art. 548120](#)

[KIT22 kit modulare 160 moduli nr.5 file](#)

Articoli che includono 284460ne-0404

Nessun articolo padre

Serie che includono 284460ne-0404

Nessuna serie padre

Altri articoli nella SERIE BAC22



CELBO SpA
Via F. Turati, 747
47522 Pievesestina di Cesena (FC) Italy

Tel.: +39 0547 316311
Fax: +39 0547 317591
info@celbo.com



Art. 284092

BAC22 armadio Enel base Con SC10 e TC9



Art. 284460-0263

BAC22 armadio Enel Con serratura SC10



Art. 284460ne-0419

BAC22 armadio Neutro AC22 Con SC10/C e



CELBO SpA
Via F. Turati, 747
47522 Pievesestina di Cesena (FC) Italy

Tel.: +39 0547 316311
Fax: +39 0547 317591
info@celbo.com