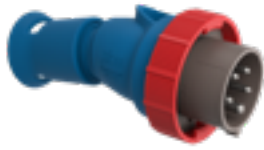




Serie X-CEE

Spine industriali IEC 60309 safety performance



SERIE X-CEE
Spine mobili diritte
safety performance
IP66/IP67/IP68/IP69

Corrente nominale (A)	Frequenza	Tensione nominale	Colore tensione	Poli	Rif. orario	Codice Palazzoli	Conf. N. pz.
16	50-60Hz	110V	●	2P+⊕	4	760124	1
	50-60Hz	110V	●	3P+⊕	4	760134	1
	50-60Hz	110V	●	3P+N+⊕	4	760144	1
	50-60Hz	230V	●	2P+⊕	6	760126	10
	50-60Hz	230V	●	3P+⊕	9	760139	1
	50-60Hz	230V	●	3P+N+⊕	9	760149	1
	50-60Hz	400V	●	2P+⊕	9	760129	1
	50-60Hz	400V	●	3P+⊕	6	760136	10
	50-60Hz	400V	●	3P+N+⊕	6	760146	10
	50-60Hz	500V	●	3P+⊕	7	760137	1
32	50-60Hz	500V	●	3P+N+⊕	7	760147	1
	50-60Hz	110V	●	2P+⊕	4	760224	1
	50-60Hz	110V	●	3P+⊕	4	760234	1
	50-60Hz	110V	●	3P+N+⊕	4	760244	1
	50-60Hz	230V	●	2P+⊕	6	760226	1
	50-60Hz	230V	●	3P+⊕	9	760239	1
	50-60Hz	230V	●	3P+N+⊕	9	760249	1
	50-60Hz	400V	●	2P+⊕	9	760229	1
	50-60Hz	400V	●	3P+⊕	6	760236	5
	50-60Hz	400V	●	3P+N+⊕	6	760246	5
63	50-60Hz	500V	●	3P+⊕	7	760237	1
	50-60Hz	500V	●	3P+N+⊕	7	760247	1
	50-60Hz	380-440V	●	3P+⊕	3	760233	1
	50-60Hz	110V	●	2P+⊕	4	760324	1
	50-60Hz	110V	●	3P+⊕	4	760334	1
	50-60Hz	110V	●	3P+N+⊕	4	760344	1
	50-60Hz	230V	●	2P+⊕	6	760326	1
	50-60Hz	230V	●	3P+⊕	9	760339	1
	50-60Hz	230V	●	3P+N+⊕	9	760349	1
	50-60Hz	400V	●	2P+⊕	9	760329	1
125	50-60Hz	400V	●	3P+⊕	6	760336	1
	50-60Hz	400V	●	3P+N+⊕	6	760346	1
	50-60Hz	500V	●	3P+⊕	7	760337	1
	50-60Hz	500V	●	3P+N+⊕	7	760347	1
	50-60Hz	110V	●	3P+⊕	4	760434	1
	50-60Hz	110V	●	3P+N+⊕	4	760444	1
	50-60Hz	230V	●	3P+⊕	9	760439	1
	50-60Hz	230V	●	3P+N+⊕	9	760449	1
	50-60Hz	400V	●	3P+⊕	6	760436	1
	50-60Hz	400V	●	3P+N+⊕	6	760446	1
125	50-60Hz	500V	●	3P+⊕	7	760437	1
	50-60Hz	500V	●	3P+N+⊕	7	760447	1

Versioni da 63A e 125A disponibili dal 2019



SERIE X-CEE
Spine da pannello diritte
safety performance
50-60Hz
IP66/IP67/IP68/IP69

Corrente nominale (A)	Tensione nominale	Dimensione flangia (mm)	Colore tensione	Poli	Rif. orario	Codice Palazzoli	Conf. N. pz.
16	230V	65x83	●	2P+⊕	4	762124	1
	230V	65x83	●	2P+⊕	6	762126	1
	400V	65x83	●	3P+⊕	6	762136	1
	400V	65x83	●	3P+N+⊕	6	762146	1
32	230V	65x83	●	2P+⊕	4	762224	1
	230V	65x83	●	2P+⊕	6	762226	1
	400V	65x83	●	3P+⊕	6	762236	1
63	400V	100x108	●	3P+N+⊕	6	762246	1
	400V	100x108	●	3P+⊕	6	762336	1
	400V	100x108	●	3P+N+⊕	6	762346	1
125	400V	114x114	●	3P+⊕	6	762436	1
	400V	114x114	●	3P+N+⊕	6	762446	1

Versioni da 63A e 125A disponibili dal 2019



SERIE X-CEE
Spine da pannello inclinate 20°
safety performance
50-60Hz
IP66/IP67/IP68/IP69

Corrente nominale (A)	Tensione nominale	Dimensione flangia	Colore tensione	Poli	Rif. orario	Codice Palazzoli	Conf. N. pz.
16	230V	65x83	●	2P+⊕	4	763124	1
	230V	65x83	●	2P+⊕	6	763126	1
	400V	65x83	●	3P+⊕	6	763136	1
	400V	65x83	●	3P+N+⊕	6	763146	1
32	230V	65x83	●	2P+⊕	4	763224	1
	230V	65x83	●	2P+⊕	6	763226	1
	400V	65x83	●	3P+⊕	6	763236	1
63	400V	100x108	●	3P+N+⊕	6	763246	1
	400V	100x108	●	3P+⊕	6	763336	1
	400V	100x108	●	3P+N+⊕	6	763346	1
125	400V	114x114	●	3P+⊕	6	763436	1
	400V	114x114	●	3P+N+⊕	6	763446	1

Versioni da 63A e 125A disponibili dal 2019



SERIE X-CEE
Spine da parete 65°
safety performance
IP66/IP67/IP68/IP69

Corrente nominale (A)	Frequenza	Tensione nominale	Colore tensione	Poli	Rif. orario	Codice Palazzoli	Conf. N. pz.
16	50-60Hz	230V	●	2P+⊕	4	766124	1
	50-60Hz	230V	●	2P+⊕	6	766126	1
	50-60Hz	400V	●	3P+⊕	6	766136	1
	50-60Hz	400V	●	3P+N+⊕	6	766146	1
32	50-60Hz	230V	●	2P+⊕	4	766224	1
	50-60Hz	230V	●	2P+⊕	6	766226	1
	50-60Hz	400V	●	3P+⊕	6	766236	1
63	50-60Hz	400V	●	3P+N+⊕	6	766246	1
	50-60Hz	400V	●	3P+⊕	6	766336	1
	50-60Hz	400V	●	3P+N+⊕	6	766346	1
125	50-60Hz	400V	●	3P+⊕	6	766436	1
	50-60Hz	400V	●	3P+N+⊕	6	766446	1

Versioni da 63A e 125A disponibili dal 2019



Serie X-CEE

Spine industriali IEC 60309 safety performance



SERIE X-CEE
Frutti spina componibili
safety performance
IP66/IP67/IP68/IP69

Corrente nominale (A)	Frequenza	Tensione nominale	Colore tensione	Poli	Rif. orario	Codice Palazzoli	Conf. N. pz.
16	50-60Hz	110V	●	2P+⊕	4	769124	1
	50-60Hz	110V	●	3P+⊕	4	769134	1
	50-60Hz	110V	●	3P+N+⊕	4	769144	1
	50-60Hz	220V	●	2P+⊕	6	769126	1
	50-60Hz	220V	●	3P+⊕	9	769139	1
	50-60Hz	220V	●	3P+N+⊕	9	769149	1
	50-60Hz	400V	●	2P+⊕	9	769129	1
	50-60Hz	400V	●	3P+⊕	6	769136	1
	50-60Hz	400V	●	3P+N+⊕	6	769146	1
	50-60Hz	500V	●	2P+⊕	7	769127	1
	50-60Hz	500V	●	3P+⊕	7	769137	1
	50-60Hz	500V	●	3P+N+⊕	7	769147	1
	50-60Hz	690V	●	2P+⊕	5	769125	1
	50-60Hz	690V	●	3P+⊕	5	769135	1
	50-60Hz	690V	●	3P+N+⊕	5	769145	1
	CC	>250V	●	2P+⊕	8	769121	1
	100-300Hz	>50V	●	2P+⊕	10	769120	1
	100-300Hz	>50V	●	3P+⊕	10	769130	1
	100-300Hz	>50V	●	3P+N+⊕	10	769140	1
	60Hz	440-460V	●	3P+⊕	11	769131	1
	60Hz	440-460V	●	3P+N+⊕	11	769141	1
	50-60Hz	>50V	●	2P+⊕	12	769128	1
	50-60Hz	>50V	●	3P+⊕	12	769138	1
	300-500Hz	>50V	●	2P+⊕	2	769122	1
	300-500Hz	>50V	●	3P+⊕	2	769132	1
	300-500Hz	>50V	●	3P+N+⊕	2	769142	1
	CC	>50-250V	●	2P+⊕	3	769123	1
	50-60Hz	380-440V	●	3P+⊕	3	769133	1
	50-60Hz	380-440V	●	3P+N+⊕	3	769143	1
	50-60Hz	110V	●	2P+⊕	4	769224	1
	50-60Hz	110V	●	3P+⊕	4	769234	1
	50-60Hz	110V	●	3P+N+⊕	4	769244	1
50-60Hz	220V	●	2P+⊕	6	769226	1	
50-60Hz	220V	●	3P+⊕	9	769239	1	
50-60Hz	220V	●	3P+N+⊕	9	769249	1	
50-60Hz	400V	●	2P+⊕	9	769229	1	
50-60Hz	400V	●	3P+⊕	6	769236	1	
50-60Hz	400V	●	3P+N+⊕	6	769246	1	
50-60Hz	500V	●	2P+⊕	7	769227	1	
50-60Hz	500V	●	3P+⊕	7	769237	1	
50-60Hz	500V	●	3P+N+⊕	7	769247	1	
50-60Hz	690V	●	2P+⊕	5	769225	1	
50-60Hz	690V	●	3P+⊕	5	769235	1	
50-60Hz	690V	●	3P+N+⊕	5	769245	1	
CC	>250V	●	2P+⊕	8	769221	1	
100-300Hz	>50V	●	2P+⊕	10	769220	1	
100-300Hz	>50V	●	3P+⊕	10	769230	1	
100-300Hz	>50V	●	3P+N+⊕	10	769240	1	
60Hz	440-460V	●	3P+⊕	11	769231	1	
60Hz	440-460V	●	3P+N+⊕	11	769241	1	
50-60Hz	>50V	●	2P+⊕	12	769228	1	
50-60Hz	>50V	●	3P+⊕	12	769238	1	
300-500Hz	>50V	●	2P+⊕	2	769222	1	
300-500Hz	>50V	●	3P+⊕	2	769232	1	
300-500Hz	>50V	●	3P+N+⊕	2	769242	1	
CC	>50-250V	●	2P+⊕	3	769223	1	
50-60Hz	380-440V	●	3P+⊕	3	769233	1	
50-60Hz	380-440V	●	3P+N+⊕	3	769243	1	

Corrente nominale (A)	Frequenza	Tensione nominale	Colore tensione	Poli	Rif. orario	Codice Palazzoli	Conf. N. pz.
63	50-60Hz	110V	●	2P+⊕	4	769324	1
	50-60Hz	110V	●	3P+⊕	4	769334	1
	50-60Hz	110V	●	3P+N+⊕	4	769344	1
	50-60Hz	220V	●	2P+⊕	6	769326	1
	50-60Hz	220V	●	3P+⊕	9	769339	1
	50-60Hz	220V	●	3P+N+⊕	9	769349	1
	50-60Hz	400V	●	2P+⊕	9	769329	1
	50-60Hz	400V	●	3P+⊕	6	769336	1
	50-60Hz	400V	●	3P+N+⊕	6	769346	1
	50-60Hz	500V	●	2P+⊕	7	769327	1
	50-60Hz	500V	●	3P+⊕	7	769337	1
	50-60Hz	500V	●	3P+N+⊕	7	769347	1
	50-60Hz	690V	●	2P+⊕	5	769325	1
	50-60Hz	690V	●	3P+⊕	5	769335	1
	50-60Hz	690V	●	3P+N+⊕	5	769345	1
	CC	>250V	●	2P+⊕	8	769321	1
	100-300Hz	>50V	●	2P+⊕	10	769320	1
	100-300Hz	>50V	●	3P+⊕	10	769330	1
	100-300Hz	>50V	●	3P+N+⊕	10	769340	1
	60Hz	440-460V	●	3P+⊕	11	769331	1
	60Hz	440-460V	●	3P+N+⊕	11	769341	1
	50-60Hz	>50V	●	2P+⊕	12	769328	1
	50-60Hz	>50V	●	3P+⊕	12	769338	1
	300-500Hz	>50V	●	2P+⊕	2	769322	1
	300-500Hz	>50V	●	3P+⊕	2	769332	1
	300-500Hz	>50V	●	3P+N+⊕	2	769342	1
	CC	>50-250V	●	2P+⊕	3	769323	1
	50-60Hz	380-440V	●	3P+⊕	3	769333	1
	50-60Hz	380-440V	●	3P+N+⊕	3	769343	1
	50-60Hz	110V	●	2P+⊕	4	769424	1
	50-60Hz	110V	●	3P+⊕	4	769434	1
	50-60Hz	110V	●	3P+N+⊕	4	769444	1
50-60Hz	220V	●	2P+⊕	6	769426	1	
50-60Hz	220V	●	3P+⊕	9	769439	1	
50-60Hz	220V	●	3P+N+⊕	9	769449	1	
50-60Hz	400V	●	2P+⊕	9	769429	1	
50-60Hz	400V	●	3P+⊕	6	769436	1	
50-60Hz	400V	●	3P+N+⊕	6	769446	1	
50-60Hz	500V	●	2P+⊕	7	769427	1	
50-60Hz	500V	●	3P+⊕	7	769437	1	
50-60Hz	500V	●	3P+N+⊕	7	769447	1	
50-60Hz	690V	●	2P+⊕	5	769425	1	
50-60Hz	690V	●	3P+⊕	5	769435	1	
50-60Hz	690V	●	3P+N+⊕	5	769445	1	
CC	>250V	●	2P+⊕	8	769421	1	
100-300Hz	>50V	●	2P+⊕	10	769420	1	
100-300Hz	>50V	●	3P+⊕	10	769430	1	
100-300Hz	>50V	●	3P+N+⊕	10	769440	1	
60Hz	440-460V	●	3P+⊕	11	769431	1	
60Hz	440-460V	●	3P+N+⊕	11	769441	1	
50-60Hz	>50V	●	2P+⊕	12	769428	1	
50-60Hz	>50V	●	3P+⊕	12	769438	1	
300-500Hz	>50V	●	2P+⊕	2	769422	1	
300-500Hz	>50V	●	3P+⊕	2	769432	1	
300-500Hz	>50V	●	3P+N+⊕	2	769442	1	
CC	>50-250V	●	2P+⊕	3	769423	1	
50-60Hz	380-440V	●	3P+⊕	3	769433	1	
50-60Hz	380-440V	●	3P+N+⊕	3	769443	1	

Versioni da 63A e 125A disponibili dal 2019



Serie X-CEE

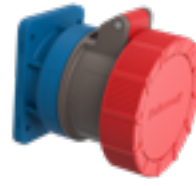
Prese industriali IEC 60309 safety performance



SERIE X-CEE
Prese mobili diritte
safety performance
IP66/IP67/IP68/IP69

Corrente nominale (A)	Frequenza	Tensione nominale	Colore tensione	Poli	Rif. orario	Codice Palazzoli	Conf. N. pz.
16	50-60Hz	110V	●	2P+⊕	4	770124	1
	50-60Hz	110V	●	3P+⊕	4	770134	1
	50-60Hz	110V	●	3P+N+⊕	4	770144	1
	50-60Hz	230V	●	2P+⊕	6	770126	10
	50-60Hz	230V	●	3P+⊕	9	770139	1
	50-60Hz	230V	●	3P+N+⊕	9	770149	1
	50-60Hz	400V	●	2P+⊕	9	770129	1
	50-60Hz	400V	●	3P+⊕	6	770136	10
	50-60Hz	400V	●	3P+N+⊕	6	770146	10
	50-60Hz	500V	●	3P+⊕	7	770137	1
	50-60Hz	500V	●	3P+N+⊕	7	770147	1
	32	50-60Hz	110V	●	2P+⊕	4	770224
50-60Hz		110V	●	3P+⊕	4	770234	1
50-60Hz		110V	●	3P+N+⊕	4	770244	1
50-60Hz		230V	●	2P+⊕	6	770226	1
50-60Hz		230V	●	3P+⊕	9	770239	1
50-60Hz		230V	●	3P+N+⊕	9	770249	1
50-60Hz		400V	●	2P+⊕	9	770229	1
50-60Hz		400V	●	3P+⊕	6	770236	5
50-60Hz		400V	●	3P+N+⊕	6	770246	5
50-60Hz		500V	●	3P+⊕	7	770237	1
50-60Hz		500V	●	3P+N+⊕	7	770247	1
50-60Hz		380-440V	●	3P+⊕	3	760233	1
63	50-60Hz	110V	●	2P+⊕	4	770324	1
	50-60Hz	110V	●	3P+⊕	4	770334	1
	50-60Hz	110V	●	3P+N+⊕	4	770344	1
	50-60Hz	230V	●	2P+⊕	6	770326	1
	50-60Hz	230V	●	3P+⊕	9	770339	1
	50-60Hz	230V	●	3P+N+⊕	9	770349	1
	50-60Hz	400V	●	2P+⊕	9	770329	1
	50-60Hz	400V	●	3P+⊕	6	770336	1
	50-60Hz	400V	●	3P+N+⊕	6	770346	1
	50-60Hz	500V	●	3P+⊕	7	770337	1
	50-60Hz	500V	●	3P+N+⊕	7	770347	1
	50-60Hz	110V	●	3P+⊕	4	770434	1
125	50-60Hz	110V	●	3P+N+⊕	4	770444	1
	50-60Hz	230V	●	3P+⊕	9	770439	1
	50-60Hz	230V	●	3P+N+⊕	9	770449	1
	50-60Hz	400V	●	3P+⊕	6	770436	1
	50-60Hz	400V	●	3P+N+⊕	6	770446	1
	50-60Hz	500V	●	3P+⊕	7	770437	1
	50-60Hz	500V	●	3P+N+⊕	7	770447	1

Versioni da 63A e 125A disponibili dal 2019



SERIE X-CEE
Prese da pannello diritte
safety performance
50/60Hz
IP66/IP67/IP68/IP69

Corrente nominale (A)	Tensione nominale	Dimensione flangia (mm)	Colore tensione	Poli	Rif. orario	Codice Palazzoli	Conf. N. pz.
16	110V	65x83	●	2P+⊕	4	772124	1
	110V	65x83	●	3P+⊕	4	772134	1
	110V	65x83	●	3P+N+⊕	4	772144	1
	230V	65x83	●	2P+⊕	6	772126	10
	230V	65x83	●	3P+⊕	9	772139	1
	230V	65x83	●	3P+N+⊕	9	772149	1
	400V	65x83	●	2P+⊕	9	772129	1
	400V	65x83	●	3P+⊕	6	772136	1
	400V	65x83	●	3P+N+⊕	6	772146	1
	500V	65x83	●	3P+⊕	7	772137	1
	500V	65x83	●	3P+N+⊕	7	772147	1
	32	110V	65x83	●	2P+⊕	4	772224
110V		65x83	●	3P+⊕	4	772234	1
110V		100x108	●	3P+N+⊕	4	772244	1
230V		65x83	●	2P+⊕	6	772226	1
230V		65x83	●	3P+⊕	9	772239	1
230V		100x108	●	3P+N+⊕	9	772249	1
400V		65x83	●	2P+⊕	9	772229	1
400V		65x83	●	3P+⊕	6	772236	1
400V		100x108	●	3P+N+⊕	6	772246	1
500V		65x83	●	3P+⊕	7	772237	1
500V		100x108	●	3P+N+⊕	7	772247	1
380-440V		65x83	●	3P+⊕	3	772233	1
63	110V	100x108	●	2P+⊕	4	772324	1
	110V	100x108	●	3P+⊕	4	772334	1
	110V	100x108	●	3P+N+⊕	4	772344	1
	230V	100x108	●	2P+⊕	6	772326	1
	230V	100x108	●	3P+⊕	9	772339	1
	230V	100x108	●	3P+N+⊕	9	772349	1
	400V	100x108	●	2P+⊕	9	772329	1
	400V	100x108	●	3P+⊕	6	772336	1
	400V	100x108	●	3P+N+⊕	6	772346	1
	500V	100x108	●	3P+⊕	7	772337	1
	500V	100x108	●	3P+N+⊕	7	772347	1
	110V	114x114	●	3P+⊕	4	772434	1
125	110V	114x114	●	3P+N+⊕	4	772444	1
	230V	114x114	●	3P+⊕	9	772439	1
	230V	114x114	●	3P+N+⊕	9	772449	1
	400V	114x114	●	3P+⊕	6	772436	1
	400V	114x114	●	3P+N+⊕	6	772446	1
	500V	114x114	●	3P+⊕	7	772437	1
	500V	114x114	●	3P+N+⊕	7	772447	1

Versioni da 63A e 125A disponibili dal 2019



Serie X-CEE

Prese industriali IEC 60309 safety performance



SERIE X-CEE
Prese da pannello inclinate 20°
safety performance
IP66/IP67/IP68/IP69

Corrente nominale (A)	Tensione nominale	Dimensione flangia (mm)	Colore tensione	Poli	Rif. orario	Codice Palazzoli	Conf. N. pz.
16	110V	65x83	●	2P+⊕	4	773124	1
	110V	65x83	●	3P+⊕	4	773134	1
	110V	65x83	●	3P+N+⊕	4	773144	1
	230V	65x83	●	2P+⊕	6	773126	10
	230V	65x83	●	3P+⊕	9	773139	1
	230V	65x83	●	3P+N+⊕	9	773149	1
	400V	65x83	●	2P+⊕	9	773129	1
	400V	65x83	●	3P+⊕	6	773136	1
	400V	65x83	●	3P+N+⊕	6	773146	1
	500V	65x83	●	3P+⊕	7	773137	1
500V	65x83	●	3P+N+⊕	7	773147	1	
32	110V	65x83	●	2P+⊕	4	773224	1
	110V	65x83	●	3P+⊕	4	773234	1
	110V	100x108	●	3P+N+⊕	4	773244	1
	230V	65x83	●	2P+⊕	6	773226	1
	230V	65x83	●	3P+⊕	9	773239	1
	230V	100x108	●	3P+N+⊕	9	773249	1
	400V	65x83	●	2P+⊕	9	773229	1
	400V	65x83	●	3P+⊕	6	773236	1
	400V	100x108	●	3P+N+⊕	6	773246	1
	500V	65x83	●	3P+⊕	7	773237	1
500V	100x108	●	3P+N+⊕	7	773247	1	
380-440V	65x83	●	3P+⊕	3	773233	1	
63	110V	100x108	●	2P+⊕	4	773324	1
	110V	100x108	●	3P+⊕	4	773334	1
	110V	100x108	●	3P+N+⊕	4	773344	1
	230V	100x108	●	2P+⊕	6	773326	1
	230V	100x108	●	3P+⊕	9	773339	1
	230V	100x108	●	3P+N+⊕	9	773349	1
	400V	100x108	●	2P+⊕	9	773329	1
	400V	100x108	●	3P+⊕	6	773336	1
	400V	100x108	●	3P+N+⊕	6	773346	1
	500V	100x108	●	3P+⊕	7	773337	1
500V	100x108	●	3P+N+⊕	7	773347	1	
125	110V	114x114	●	3P+⊕	4	773434	1
	110V	114x114	●	3P+N+⊕	4	773444	1
	230V	114x114	●	3P+⊕	9	773439	1
	230V	114x114	●	3P+N+⊕	9	773449	1
	400V	114x114	●	3P+⊕	6	773436	1
	400V	114x114	●	3P+N+⊕	6	773446	1
	500V	114x114	●	3P+⊕	7	773437	1
	500V	114x114	●	3P+N+⊕	7	773447	1

Versioni da 63A e 125A disponibili dal 2019



SERIE X-CEE
Prese da parete inclinate 65°
safety performance
IP66/IP67/IP68/IP69

Corrente nominale (A)	Frequenza	Tensione nominale	Colore tensione	Poli	Rif. orario	Codice Palazzoli	Conf. N. pz.
16	50-60Hz	110V	●	2P+⊕	4	776124	1
	50-60Hz	110V	●	3P+⊕	4	776134	1
	50-60Hz	110V	●	3P+N+⊕	4	776144	1
	50-60Hz	230V	●	2P+⊕	6	776126	1
	50-60Hz	230V	●	3P+⊕	9	776139	1
	50-60Hz	230V	●	3P+N+⊕	9	776149	1
	50-60Hz	400V	●	2P+⊕	9	776129	1
	50-60Hz	400V	●	3P+⊕	6	776136	1
	50-60Hz	400V	●	3P+N+⊕	6	776146	1
	50-60Hz	500V	●	3P+⊕	7	776137	1
50-60Hz	500V	●	3P+N+⊕	7	776147	1	
32	50-60Hz	110V	●	2P+⊕	4	776224	1
	50-60Hz	110V	●	3P+⊕	4	776234	1
	50-60Hz	110V	●	3P+N+⊕	4	776244	1
	50-60Hz	230V	●	2P+⊕	6	776226	1
	50-60Hz	230V	●	3P+⊕	9	776239	1
	50-60Hz	230V	●	3P+N+⊕	9	776249	1
	50-60Hz	400V	●	2P+⊕	9	776229	1
	50-60Hz	400V	●	3P+⊕	6	776236	1
	50-60Hz	400V	●	3P+N+⊕	6	776246	1
	50-60Hz	500V	●	3P+⊕	7	776237	1
50-60Hz	500V	●	3P+N+⊕	7	776247	1	
50-60Hz	380-440V	●	3P+⊕	3	776233	1	
63	50-60Hz	110V	●	2P+⊕	4	776324	1
	50-60Hz	110V	●	3P+⊕	4	776334	1
	50-60Hz	110V	●	3P+N+⊕	4	776344	1
	50-60Hz	230V	●	2P+⊕	6	776326	1
	50-60Hz	230V	●	3P+⊕	9	776339	1
	50-60Hz	230V	●	3P+N+⊕	9	776349	1
	50-60Hz	400V	●	2P+⊕	9	776329	1
	50-60Hz	400V	●	3P+⊕	6	776336	1
	50-60Hz	400V	●	3P+N+⊕	6	776346	1
	50-60Hz	500V	●	3P+⊕	7	776337	1
50-60Hz	500V	●	3P+N+⊕	7	776347	1	
125	50-60Hz	110V	●	3P+⊕	4	776434	1
	50-60Hz	110V	●	3P+N+⊕	4	776444	1
	50-60Hz	230V	●	3P+⊕	9	776439	1
	50-60Hz	230V	●	3P+N+⊕	9	776449	1
	50-60Hz	400V	●	3P+⊕	6	776436	1
	50-60Hz	400V	●	3P+N+⊕	6	776446	1
	50-60Hz	500V	●	3P+⊕	7	776437	1
	50-60Hz	500V	●	3P+N+⊕	7	776447	1

Versioni da 63A e 125A disponibili dal 2019



Serie X-CEE

Prese industriali IEC 60309 safety performance



SERIE X-CEE
Frutti presa componibili
safety performance
IP66/IP67/IP68/IP69

Corrente nominale (A)	Frequenza	Tensione nominale	Colore tensione	Poli	Rif. orario	Codice Palazzoli	Conf. N. pz.
16	50-60Hz	110V	●	2P+⊕	4	779124	1
	50-60Hz	110V	●	3P+⊕	4	779134	1
	50-60Hz	110V	●	3P+N+⊕	4	779144	1
	50-60Hz	220V	●	2P+⊕	6	779126	1
	50-60Hz	220V	●	3P+⊕	9	779139	1
	50-60Hz	220V	●	3P+N+⊕	9	779149	1
	50-60Hz	400V	●	2P+⊕	9	779129	1
	50-60Hz	400V	●	3P+⊕	6	779136	1
	50-60Hz	400V	●	3P+N+⊕	6	779146	1
	50-60Hz	500V	●	2P+⊕	7	779127	1
	50-60Hz	500V	●	3P+⊕	7	779137	1
	50-60Hz	500V	●	3P+N+⊕	7	779147	1
	50-60Hz	690V	●	2P+⊕	5	779125	1
	50-60Hz	690V	●	3P+⊕	5	779135	1
	50-60Hz	690V	●	3P+N+⊕	5	779145	1
	CC	>250V	●	2P+⊕	8	779121	1
	100-300Hz	>50V	●	2P+⊕	10	779120	1
	100-300Hz	>50V	●	3P+⊕	10	779130	1
	100-300Hz	>50V	●	3P+N+⊕	10	779140	1
	60Hz	440-460V	●	3P+⊕	11	779131	1
	60Hz	440-460V	●	3P+N+⊕	11	779141	1
	50-60Hz	>50V	●	2P+⊕	12	779128	1
	50-60Hz	>50V	●	3P+⊕	12	779138	1
	300-500Hz	>50V	●	2P+⊕	2	779122	1
	300-500Hz	>50V	●	3P+⊕	2	779132	1
	300-500Hz	>50V	●	3P+N+⊕	2	779142	1
	CC	>50-250V	●	2P+⊕	3	779123	1
	50-60Hz	380-440V	●	3P+⊕	3	779133	1
	50-60Hz	380-440V	●	3P+N+⊕	3	779143	1
	50-60Hz	110V	●	2P+⊕	4	779224	1
	50-60Hz	110V	●	3P+⊕	4	779234	1
	50-60Hz	110V	●	3P+N+⊕	4	779244	1
50-60Hz	220V	●	2P+⊕	6	779226	1	
50-60Hz	220V	●	3P+⊕	9	779239	1	
50-60Hz	220V	●	3P+N+⊕	9	779249	1	
50-60Hz	400V	●	2P+⊕	9	779229	1	
50-60Hz	400V	●	3P+⊕	6	779236	1	
50-60Hz	400V	●	3P+N+⊕	6	779246	1	
50-60Hz	500V	●	2P+⊕	7	779227	1	
50-60Hz	500V	●	3P+⊕	7	779237	1	
50-60Hz	500V	●	3P+N+⊕	7	779247	1	
50-60Hz	690V	●	2P+⊕	5	779225	1	
50-60Hz	690V	●	3P+⊕	5	779235	1	
50-60Hz	690V	●	3P+N+⊕	5	779245	1	
CC	>250V	●	2P+⊕	8	779221	1	
100-300Hz	>50V	●	2P+⊕	10	779220	1	
100-300Hz	>50V	●	3P+⊕	10	779230	1	
100-300Hz	>50V	●	3P+N+⊕	10	779240	1	
60Hz	440-460V	●	3P+⊕	11	779231	1	
60Hz	440-460V	●	3P+N+⊕	11	779241	1	
50-60Hz	>50V	●	2P+⊕	12	779228	1	
50-60Hz	>50V	●	3P+⊕	12	779238	1	
300-500Hz	>50V	●	2P+⊕	2	779222	1	
300-500Hz	>50V	●	3P+⊕	2	779232	1	
300-500Hz	>50V	●	3P+N+⊕	2	779242	1	
CC	>50-250V	●	2P+⊕	3	779223	1	
50-60Hz	380-440V	●	3P+⊕	3	779233	1	
50-60Hz	380-440V	●	3P+N+⊕	3	779243	1	

Corrente nominale (A)	Frequenza	Tensione nominale	Colore tensione	Poli	Rif. orario	Codice Palazzoli	Conf. N. pz.
63	50-60Hz	110V	●	2P+⊕	4	779324	1
	50-60Hz	110V	●	3P+⊕	4	779334	1
	50-60Hz	110V	●	3P+N+⊕	4	779344	1
	50-60Hz	220V	●	2P+⊕	6	779326	1
	50-60Hz	220V	●	3P+⊕	9	779339	1
	50-60Hz	220V	●	3P+N+⊕	9	779349	1
	50-60Hz	400V	●	2P+⊕	9	779329	1
	50-60Hz	400V	●	3P+⊕	6	779336	1
	50-60Hz	400V	●	3P+N+⊕	6	779346	1
	50-60Hz	500V	●	2P+⊕	7	779327	1
	50-60Hz	500V	●	3P+⊕	7	779337	1
	50-60Hz	500V	●	3P+N+⊕	7	779347	1
	50-60Hz	690V	●	2P+⊕	5	779325	1
	50-60Hz	690V	●	3P+⊕	5	779335	1
	50-60Hz	690V	●	3P+N+⊕	5	779345	1
	CC	>250V	●	2P+⊕	8	779321	1
	100-300Hz	>50V	●	2P+⊕	10	779320	1
	100-300Hz	>50V	●	3P+⊕	10	779330	1
	100-300Hz	>50V	●	3P+N+⊕	10	779340	1
	60Hz	440-460V	●	3P+⊕	11	779331	1
	60Hz	440-460V	●	3P+N+⊕	11	779341	1
	50-60Hz	>50V	●	2P+⊕	12	779328	1
	50-60Hz	>50V	●	3P+⊕	12	779338	1
	300-500Hz	>50V	●	2P+⊕	2	779322	1
	300-500Hz	>50V	●	3P+⊕	2	779332	1
	300-500Hz	>50V	●	3P+N+⊕	2	779342	1
	CC	>50-250V	●	2P+⊕	3	779323	1
	50-60Hz	380-440V	●	3P+⊕	3	779333	1
	50-60Hz	380-440V	●	3P+N+⊕	3	779343	1
	50-60Hz	110V	●	2P+⊕	4	779424	1
	50-60Hz	110V	●	3P+⊕	4	779434	1
	50-60Hz	110V	●	3P+N+⊕	4	779444	1
50-60Hz	220V	●	2P+⊕	6	779426	1	
50-60Hz	220V	●	3P+⊕	9	779439	1	
50-60Hz	220V	●	3P+N+⊕	9	779449	1	
50-60Hz	400V	●	2P+⊕	9	779429	1	
50-60Hz	400V	●	3P+⊕	6	779436	1	
50-60Hz	400V	●	3P+N+⊕	6	779446	1	
50-60Hz	500V	●	2P+⊕	7	779427	1	
50-60Hz	500V	●	3P+⊕	7	779437	1	
50-60Hz	500V	●	3P+N+⊕	7	779447	1	
50-60Hz	690V	●	2P+⊕	5	779425	1	
50-60Hz	690V	●	3P+⊕	5	779435	1	
50-60Hz	690V	●	3P+N+⊕	5	779445	1	
CC	>250V	●	2P+⊕	8	779421	1	
100-300Hz	>50V	●	2P+⊕	10	779420	1	
100-300Hz	>50V	●	3P+⊕	10	779430	1	
100-300Hz	>50V	●	3P+N+⊕	10	779440	1	
60Hz	440-460V	●	3P+⊕	11	779431	1	
60Hz	440-460V	●	3P+N+⊕	11	779441	1	
50-60Hz	>50V	●	2P+⊕	12	779428	1	
50-60Hz	>50V	●	3P+⊕	12	779438	1	
300-500Hz	>50V	●	2P+⊕	2	779422	1	
300-500Hz	>50V	●	3P+⊕	2	779432	1	
300-500Hz	>50V	●	3P+N+⊕	2	779442	1	
CC	>50-250V	●	2P+⊕	3	779423	1	
50-60Hz	380-440V	●	3P+⊕	3	779433	1	
50-60Hz	380-440V	●	3P+N+⊕	3	779443	1	

Versioni da 63A e 125A disponibili dal 2019



Serie X-CEE

Prese interbloccate industriali IEC 60309 safety performance

Prese con interruttore sezionatore safety performance a norma IEC/EN 60309-1, IEC/EN 60309-2 e IEC/EN 60309-4. La qualità dei materiali di produzione, i morsetti a connessione indiretta su tutta la gamma, l'ampio campo di serraggio dei cavi in ingresso, il grado di protezione totale, la resistenza ad urti e schiacciamenti ne rendono adatto l'impiego negli ambienti più gravosi. La gamma presenta inoltre caratteristiche di semplicità d'uso come il serraggio cavo facilitato, la possibilità di utilizzo in sospensione, l'assenza di viti per fissare le impugnature, l'ergonomia delle forme. Le versioni non disponibili direttamente con un codice a catalogo sono realizzabili componendo il frutto spina con l'impugnatura o flangia per ottenere la configurazione desiderata.

Il sistema di interblocco è realizzato con elementi in tecnopolimero rinforzato e l'interruttore sezionatore è certificato in categoria AC-23A.

I rotosezionatori mobili (BREVETTATO) garantiscono la sicurezza degli operatori in qualsiasi ambiente di lavoro.

Caratteristiche cavo:

Corrente nominale (A)	Poli	Range Ø ingresso cavi (mm)	Range sezione cavi (mm²)
16	2P+⊕	6,3 ÷ 18	1 ÷ 10
	3P+⊕		
	3P+N+⊕		
32	2P+⊕	11 ÷ 23	1 ÷ 10
	3P+⊕		
	3P+N+⊕		
63	2P+⊕	14 ÷ 36	4 ÷ 16
	3P+⊕		
	3P+N+⊕		
125	2P+⊕	16 ÷ 50	16 ÷ 70
	3P+⊕		
	3P+N+⊕		

Rispondenza normativa	IEC/EN 60309-1 IEC/EN 60309-2 IEC/EC 60309-4 IEC/EN 60947-3
Materiale involucro	Tecnopolimero rinforzato
Grado di protezione (IP secondo IEC/EN 60529)	IP66/IP67/IP69 (vedi pag.18)
Colore	Grigio RAL 7042, Blu RAL 5015
Materiale alveoli	Ottone nichelato pieno
Resistenza al calore anormale ed al fuoco («Glow wire» secondo IEC/EN 60695-2-10)	960°C (portacontatti) 850°C (involucro)
Classe di autoestinguenza (secondo UL94)	V0 (portacontatti) V2 (involucro)
Resistenza agli urti (grado IK secondo IEC/EN 62262)	IK10
Resistenza agli schiacciamenti	> 500Kg
Corrente nominale	16A - 32A - 63A - 125A
Tensione d'impiego	50V ÷ 690V
Categoria di utilizzazione	AC-23A
Frequenza d'impiego	50Hz ÷ 60Hz
Tensione d'isolamento	690V
Temperatura di stoccaggio	-50°C ÷ +90°C
Temperatura di esercizio	-40°C ÷ +60°C

CE



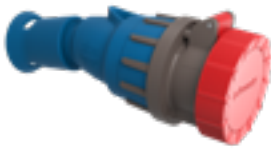
Termoplastico

ACQUA	SOLUZIONE SALINA	ACIDI		BASI		SOLVENTI			
		Concentrati	Diluiti	Concentrate	Diluite	Alcool	Acetone	Percloroetilene	Benzene
↑	↑	→	→	↑	↑	↑	↑	↑	↓
OLI		GRASSI		AMMONIACA	OSSIDANTI	SALI INORGANICI	CARBURANTE	DETERSIVI	RAGGI U.V.
Minerali	Vegetali	Animali	Sintetici						
↑	↑	↑	↑	↑	→	↑	↑	↑	↑



Serie X-CEE

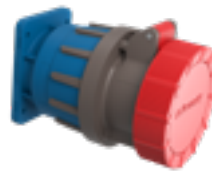
Prese interbloccate industriali IEC 60309 safety performance



SERIE X-CEE
Rotosezionatori mobili dritti
safety performance
IP66/IP67/IP69

Corrente nominale (A)	Frequenza	Tensione nominale	Colore tensione	Poli	Rif. orario	Codice Palazzoli	Conf. N. pz.
16	50-60Hz	110V	●	2P+⊕	4	410124	1
	50-60Hz	110V	●	3P+⊕	4	410134	1
	50-60Hz	110V	●	3P+N+⊕	4	410144	1
	50-60Hz	230V	●	2P+⊕	6	410126	1
	50-60Hz	230V	●	3P+⊕	9	410139	1
	50-60Hz	230V	●	3P+N+⊕	9	410149	1
	50-60Hz	400V	●	2P+⊕	9	410129	1
	50-60Hz	400V	●	3P+⊕	6	410136	1
	50-60Hz	400V	●	3P+N+⊕	6	410146	1
	50-60Hz	500V	●	3P+⊕	7	410137	1
32	50-60Hz	110V	●	2P+⊕	4	410224	1
	50-60Hz	110V	●	3P+⊕	4	410234	1
	50-60Hz	110V	●	3P+N+⊕	4	410244	1
	50-60Hz	230V	●	2P+⊕	6	410226	1
	50-60Hz	230V	●	3P+⊕	9	410239	1
	50-60Hz	230V	●	3P+N+⊕	9	410249	1
	50-60Hz	400V	●	2P+⊕	9	410229	1
	50-60Hz	400V	●	3P+⊕	6	410236	1
	50-60Hz	400V	●	3P+N+⊕	6	410246	1
	50-60Hz	500V	●	3P+⊕	7	410237	1
63	50-60Hz	500V	●	3P+N+⊕	7	410247	1
	50-60Hz	380-440V	●	3P+⊕	3	410233	1
	50-60Hz	110V	●	2P+⊕	4	410324	1
	50-60Hz	110V	●	3P+⊕	4	410334	1
	50-60Hz	110V	●	3P+N+⊕	4	410344	1
	50-60Hz	230V	●	2P+⊕	6	410326	1
	50-60Hz	230V	●	3P+⊕	9	410339	1
	50-60Hz	230V	●	3P+N+⊕	9	410349	1
	50-60Hz	400V	●	2P+⊕	9	410329	1
	50-60Hz	400V	●	3P+⊕	6	410336	1
125	50-60Hz	400V	●	3P+N+⊕	6	410346	1
	50-60Hz	500V	●	3P+⊕	7	410337	1
	50-60Hz	500V	●	3P+N+⊕	7	410347	1
	50-60Hz	110V	●	3P+⊕	4	410434	1
	50-60Hz	110V	●	3P+N+⊕	4	410444	1
	50-60Hz	230V	●	3P+⊕	9	410439	1
	50-60Hz	230V	●	3P+N+⊕	9	410449	1
	50-60Hz	400V	●	3P+⊕	6	410436	1
	50-60Hz	400V	●	3P+N+⊕	6	410446	1
	50-60Hz	500V	●	3P+⊕	7	410437	1
50-60Hz	500V	●	3P+N+⊕	7	410447	1	

Lucchettabile in posizione 0 e 1
Versioni da 63A e 125A disponibili dal 2019



SERIE X-CEE
Rotosezionatori da pannello dritti
safety performance
IP66/IP67/IP69

Corrente nominale (A)	Tensione nominale	Dimensione flangia (mm)	Colore tensione	Poli	Rif. orario	Codice Palazzoli	Conf. N. pz.
16	230V	65x83	●	2P+⊕	4	412124	1
	230V	65x83	●	2P+⊕	6	412126	1
	400V	65x83	●	3P+⊕	6	412136	1
	400V	65x83	●	3P+N+⊕	6	412146	1
32	230V	65x83	●	2P+⊕	4	412224	1
	230V	65x83	●	2P+⊕	6	412226	1
	400V	65x83	●	3P+⊕	6	412236	1
63	400V	100x108	●	3P+N+⊕	6	412246	1
	400V	100x108	●	3P+⊕	6	412336	1
	400V	100x108	●	3P+N+⊕	6	412346	1
125	400V	114x114	●	3P+⊕	6	412436	1
	400V	114x114	●	3P+N+⊕	6	412446	1

Lucchettabile in posizione 0 e 1
Versioni da 63A e 125A disponibili dal 2019



SERIE X-CEE
Rotosezionatori da pannello
inclinati 20°
safety performance
IP66/IP67/IP69

Corrente nominale (A)	Tensione nominale	Dimensione flangia (mm)	Colore tensione	Poli	Rif. orario	Codice Palazzoli	Conf. N. pz.
16	230V	65x83	●	2P+⊕	4	413124	1
	230V	65x83	●	2P+⊕	6	413126	1
	400V	65x83	●	3P+⊕	6	413136	1
	400V	65x83	●	3P+N+⊕	6	413146	1
32	230V	65x83	●	2P+⊕	4	413224	1
	230V	65x83	●	2P+⊕	6	413226	1
	400V	65x83	●	3P+⊕	6	413236	1
63	400V	100x108	●	3P+N+⊕	6	413246	1
	400V	100x108	●	3P+⊕	6	413336	1
	400V	100x108	●	3P+N+⊕	6	413346	1
125	400V	114x114	●	3P+⊕	6	413436	1
	400V	114x114	●	3P+N+⊕	6	413446	1

Lucchettabile in posizione 0 e 1
Versioni da 63A e 125A disponibili dal 2019



SERIE X-CEE
Rotosezionatori da parete 65°
safety performance
IP66/IP67/IP69

Corrente nominale (A)	Frequenza	Tensione nominale	Colore tensione	Poli	Rif. orario	Codice Palazzoli	Conf. N. pz.
16	50-60Hz	230V	●	2P+⊕	4	416124	1
	50-60Hz	230V	●	2P+⊕	6	416126	1
	50-60Hz	400V	●	3P+⊕	6	416136	1
	50-60Hz	400V	●	3P+N+⊕	6	416146	1
32	50-60Hz	230V	●	2P+⊕	4	416224	1
	50-60Hz	230V	●	2P+⊕	6	416226	1
	50-60Hz	400V	●	3P+⊕	6	416236	1
63	50-60Hz	400V	●	3P+N+⊕	6	416246	1
	50-60Hz	400V	●	3P+⊕	6	416336	1
	50-60Hz	400V	●	3P+N+⊕	6	416346	1
125	50-60Hz	400V	●	3P+⊕	6	416436	1
	50-60Hz	400V	●	3P+N+⊕	6	416446	1

Lucchettabile in posizione 0 e 1
Versioni da 63A e 125A disponibili dal 2019



Serie X-CEE

Prese interbloccate industriali IEC 60309 safety performance



SERIE X-CEE
Frutti rotosezionatori componibili
 safety performance
IP66/IP67/IP69

Corrente nominale (A)	Frequenza	Tensione nominale	Colore tensione	Poli	Rif. orario	Codice Palazzoli	Conf. N. pz.
16	50-60Hz	110V	●	2P+⊕	4	419124	1
	50-60Hz	110V	●	3P+⊕	4	419134	1
	50-60Hz	110V	●	3P+N+⊕	4	419144	1
	50-60Hz	220V	●	2P+⊕	6	419126	1
	50-60Hz	220V	●	3P+⊕	9	419139	1
	50-60Hz	220V	●	3P+N+⊕	9	419149	1
	50-60Hz	400V	●	2P+⊕	9	419129	1
	50-60Hz	400V	●	3P+⊕	6	419136	1
	50-60Hz	400V	●	3P+N+⊕	6	419146	1
	50-60Hz	500V	●	2P+⊕	7	419127	1
	50-60Hz	500V	●	3P+⊕	7	419137	1
	50-60Hz	500V	●	3P+N+⊕	7	419147	1
	50-60Hz	690V	●	2P+⊕	5	419125	1
	50-60Hz	690V	●	3P+⊕	5	419135	1
	50-60Hz	690V	●	3P+N+⊕	5	419145	1
	60Hz	440-460V	●	3P+⊕	11	419131	1
	60Hz	440-460V	●	3P+N+⊕	11	419141	1
	50-60Hz	>50V	●	2P+⊕	12	419128	1
	50-60Hz	>50V	●	3P+⊕	12	419138	1
	50-60Hz	380-440V	●	3P+⊕	3	419133	1
50-60Hz	380-440V	●	3P+N+⊕	3	419143	1	
32	50-60Hz	110V	●	2P+⊕	4	419224	1
	50-60Hz	110V	●	3P+⊕	4	419234	1
	50-60Hz	110V	●	3P+N+⊕	4	419244	1
	50-60Hz	220V	●	2P+⊕	6	419226	1
	50-60Hz	220V	●	3P+⊕	9	419239	1
	50-60Hz	220V	●	3P+N+⊕	9	419249	1
	50-60Hz	400V	●	2P+⊕	9	419229	1
	50-60Hz	400V	●	3P+⊕	6	419236	1
	50-60Hz	400V	●	3P+N+⊕	6	419246	1
	50-60Hz	500V	●	2P+⊕	7	419227	1
	50-60Hz	500V	●	3P+⊕	7	419237	1
	50-60Hz	500V	●	3P+N+⊕	7	419247	1
	50-60Hz	690V	●	2P+⊕	5	419225	1
	50-60Hz	690V	●	3P+⊕	5	419235	1
	50-60Hz	690V	●	3P+N+⊕	5	419245	1
	60Hz	440-460V	●	3P+⊕	11	419231	1
	60Hz	440-460V	●	3P+N+⊕	11	419241	1
	50-60Hz	>50V	●	2P+⊕	12	419228	1
	50-60Hz	>50V	●	3P+⊕	12	419238	1
	50-60Hz	380-440V	●	3P+⊕	3	419233	1
50-60Hz	380-440V	●	3P+N+⊕	3	419243	1	

Corrente nominale (A)	Frequenza	Tensione nominale	Colore tensione	Poli	Rif. orario	Codice Palazzoli	Conf. N. pz.
63	50-60Hz	110V	●	2P+⊕	4	419324	1
	50-60Hz	110V	●	3P+⊕	4	419334	1
	50-60Hz	110V	●	3P+N+⊕	4	419344	1
	50-60Hz	220V	●	2P+⊕	6	419326	1
	50-60Hz	220V	●	3P+⊕	9	419339	1
	50-60Hz	220V	●	3P+N+⊕	9	419349	1
	50-60Hz	400V	●	2P+⊕	9	419329	1
	50-60Hz	400V	●	3P+⊕	6	419336	1
	50-60Hz	400V	●	3P+N+⊕	6	419346	1
	50-60Hz	500V	●	2P+⊕	7	419327	1
	50-60Hz	500V	●	3P+⊕	7	419337	1
	50-60Hz	500V	●	3P+N+⊕	7	419347	1
	50-60Hz	690V	●	2P+⊕	5	419325	1
	50-60Hz	690V	●	3P+⊕	5	419335	1
	50-60Hz	690V	●	3P+N+⊕	5	419345	1
	60Hz	440-460V	●	3P+⊕	11	419331	1
	60Hz	440-460V	●	3P+N+⊕	11	419341	1
	50-60Hz	>50V	●	2P+⊕	12	419328	1
	50-60Hz	>50V	●	3P+⊕	12	419338	1
	50-60Hz	380-440V	●	3P+⊕	3	419333	1
50-60Hz	380-440V	●	3P+N+⊕	3	419343	1	
125	50-60Hz	110V	●	2P+⊕	4	419424	1
	50-60Hz	110V	●	3P+⊕	4	419434	1
	50-60Hz	110V	●	3P+N+⊕	4	419444	1
	50-60Hz	220V	●	2P+⊕	6	419426	1
	50-60Hz	220V	●	3P+⊕	9	419439	1
	50-60Hz	220V	●	3P+N+⊕	9	419449	1
	50-60Hz	400V	●	2P+⊕	9	419429	1
	50-60Hz	400V	●	3P+⊕	6	419436	1
	50-60Hz	400V	●	3P+N+⊕	6	419446	1
	50-60Hz	500V	●	2P+⊕	7	419427	1
	50-60Hz	500V	●	3P+⊕	7	419437	1
	50-60Hz	500V	●	3P+N+⊕	7	419447	1
	50-60Hz	690V	●	2P+⊕	5	419425	1
	50-60Hz	690V	●	3P+⊕	5	419435	1
	50-60Hz	690V	●	3P+N+⊕	5	419445	1
	60Hz	440-460V	●	3P+⊕	11	419431	1
	60Hz	440-460V	●	3P+N+⊕	11	419441	1
	50-60Hz	>50V	●	2P+⊕	12	419428	1
	50-60Hz	>50V	●	3P+⊕	12	419438	1
	50-60Hz	380-440V	●	3P+⊕	3	419433	1
50-60Hz	380-440V	●	3P+N+⊕	3	419443	1	

Lucchettabile in posizione 0 e 1
 Versioni da 63A e 125A disponibili dal 2019



Serie X-CEE Accessori comuni



SERIE X-CEE
Impugnature per frutti safety performance
IP66/IP67/IP68/IP69

Corrente nominale (A)	Poli	Diametro ingresso cavi (mm)	Codice Palazzoli	Conf. N. pz.
16	2P+⊕	8 - 15	419001	5
	3P+⊕	8 - 15	419002	5
	3P+N+⊕	8 - 15	419003	5
32	2P+⊕ / 3P+⊕	11 - 21	419004	5
	3P+N+⊕	11 - 21	419005	5
63	2P+⊕ / 3P+⊕ / 3P+N+⊕	14 - 36	419006	5
125	2P+⊕ / 3P+⊕ / 3P+N+⊕	16 - 50	419006	5

Versioni da 63A e 125A disponibili dal 2019



SERIE X-CEE
Flangia diritta da pannello
per frutti safety performance
IP66/IP67/IP68/IP69

Corrente nominale (A)	Poli	Dmensioni flangia (mm)	Codice Palazzoli	Conf. N. pz.
16	2P+⊕	65x83	419021	5
	3P+⊕	65x83	419022	5
	3P+N+⊕	65x83	419023	5
32	2P+⊕ / 3P+⊕	65x83	419024	5
	3P+N+⊕	100x108	419025	5
63	2P+⊕ / 3P+⊕ / 3P+N+⊕	100 x 108	419026	5
125	2P+⊕ / 3P+⊕ / 3P+N+⊕	114x114	419026	5

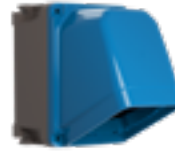
Versioni da 63A e 125A disponibili dal 2019



SERIE X-CEE
Flangia inclinata 20° da pannello
per frutti safety performance
IP66/IP67/IP68/IP69

Corrente nominale (A)	Poli	Dmensioni flangia (mm)	Codice Palazzoli	Conf. N. pz.
16	2P+⊕	65x83	419031	5
	3P+⊕	65x83	419032	5
	3P+N+⊕	65x83	419033	5
32	2P+⊕ / 3P+⊕	65x83	419034	5
	3P+N+⊕	100x108	419035	5
63	2P+⊕ / 3P+⊕ / 3P+N+⊕	100x108	419036	5
125	2P+⊕ / 3P+⊕ / 3P+N+⊕	114x114	419036	5

Versioni da 63A e 125A disponibili dal 2019



SERIE X-CEE
Contenitore 65° da parete modulare con sistema TAIS
per frutti safety performance
IP66/IP67/IP68/IP69

Dimensioni flangia (A)	Dimensioni cassetta (mm)	Codice Palazzoli	Conf. N. pz.
65x83	92x125	532131	1
100x108	125x185	532132	1
114x114	185x185	532133	1

Codice 532133 disponibile dal 2019



SERIE TAIS
Contenitore da parete modulare con sistema TAIS
per frutti safety performance
IP66/IP67/IP68/IP69

Dimensioni flangia (A)	Dimensioni cassetta (mm)	Codice Palazzoli	Conf. N. pz.
65x83	92x125	532101	1
100x108	125x185	532102	1
114x114	185x185	532103	1

Codice 532103 disponibile dal 2019



SERIE TAIS
Contenitore da parete modulare con sistema TAIS
per 2 frutti safety performance
IP66/IP67/IP68/IP69

Dimensioni flangia (A)	Dimensioni cassetta (mm)	Codice Palazzoli	Conf. N. pz.
65x83	92x125	532121	1
100x108	125x185	532122	1



SERIE X-CEE
Lucchetto per rotosezionatori
safety performance

Diametro arco	Materiale	Codice Palazzoli	Conf. N. pz.
2,75mm	acciaio	419000	1