

RCCB, 2-pole, type A, In: 40 A, 30 mA, Un AC: 230 V



Versione	
Marca del prodotto	SETRON
Denominazione del prodotto	Interruttore differenziale
Esecuzione del prodotto	Intervento istantaneo
Dati tecnici generali	
Numero di poli	2
Grandezza costruttiva per apparecchi di installazione da incasso / secondo DIN 43880	1
Protezione da contatto contro la folgorazione	protetto contro contatti con le dita e il dorso della mano
Resistenza a corrente di cortocircuito	10 kA
interruttore di potenza / [nicht versorgt - Grundtyp]	5SV3
Durata di vita meccanica (numero di cicli di manovra) / tip.	10 000
Categoria di sovratensione	III
Tensione di alimentazione	
Tensione di alimentazione	
<ul style="list-style-type: none"> • con AC / valore nominale • per dispositivo di prova / min. 	<p>230 V</p> <p>195 V</p>

Classe di protezione	
Grado di protezione IP	IP20, per installazione in quadro di distribuzione, con conduttori collegati

Dissipazione	
Potenza dissipata [W]	
<ul style="list-style-type: none"> • con valore nominale di corrente / con AC / in stato di funzionamento caldo / per ogni polo 	2,6 W
<ul style="list-style-type: none"> • max. 	1 W

Elettricità	
Corrente di guasto per sgancio / valore nominale	30 mA
corrente nominale I_n / [nicht versorgt - IEC, DIN/VDE] / [nicht versorgt - bei 40 Cel]	40 A
Tipo di corrente di guasto	A
Corrente / con AC / valore nominale	40 A
Valore I^2t / consentito	15 620 A ² ·s
Resistenza di tenuta ad impulso di corrente / valore nominale	1 kA

Dettagli	
Caratteristica del prodotto / assenza di silicone	Sì
Ampliamento del prodotto / montabile a incasso / dispositivi addizionali	Sì

Numero	
Numero dei cicli di test / per test ambientale / secondo IEC 60068-2-30	28

Conessioni	
Sezione di conduttore collegabile / multifilare	
<ul style="list-style-type: none"> • min. 	0,75 mm ²
<ul style="list-style-type: none"> • max. 	35 mm ²
Sezione di conduttore collegabile / monofilare	
<ul style="list-style-type: none"> • min. 	0,75 mm ²
<ul style="list-style-type: none"> • max. 	35 mm ²
Coppia di serraggio / con morsetti a vite	
<ul style="list-style-type: none"> • min. 	2,5 N·m
<ul style="list-style-type: none"> • max. 	3 N·m
Posizione / del cavo di rete	in alto o in basso

Progettazione meccanica	
Altezza	90 mm
Larghezza	36 mm
Profondità	70 mm
Posizione di incasso	a piacere
Profondità di incasso	70 mm

Numero delle unità modulari di larghezza	2
Tipo di fissaggio	Guida DIN (REG)
Peso netto	208 g

Condizioni ambientali

Temperatura ambiente

- min. -25 °C
- max. 45 °C
- durante l'immagazzinaggio / min. ammissibile -40 °C
- durante l'immagazzinaggio / max. ammissibile 75 °C

Certificati

Codice identificativo di apparecchiatura

- secondo EN 61346-2 F
- secondo EN 81346-2 F

General Product Approval

Declaration of Conformity



CCC



IMQ



ÖVE



VDE

[sonstig](#)



EG-Konf.

Ulteriori informazioni

Information- and Downloadcenter (Cataloghi, Opuscoli,...)

<http://www.siemens.com/lowvoltage/catalogs>

Industry Mall (sistema di ordinazione Online)

<https://mall.industry.siemens.com/mall/it/it/Catalog/product?mlfb=5SV3314-6>

Service&Support (Manuali, Certificati, Caratteristiche, FAQ, ...)

<http://support.automation.siemens.com/WW/view/it/5SV3314-6/all>

Banca dati immagini (foto prodotto, disegni dimensionali 2D, modelli 3D, schemi delle connessioni, ...)

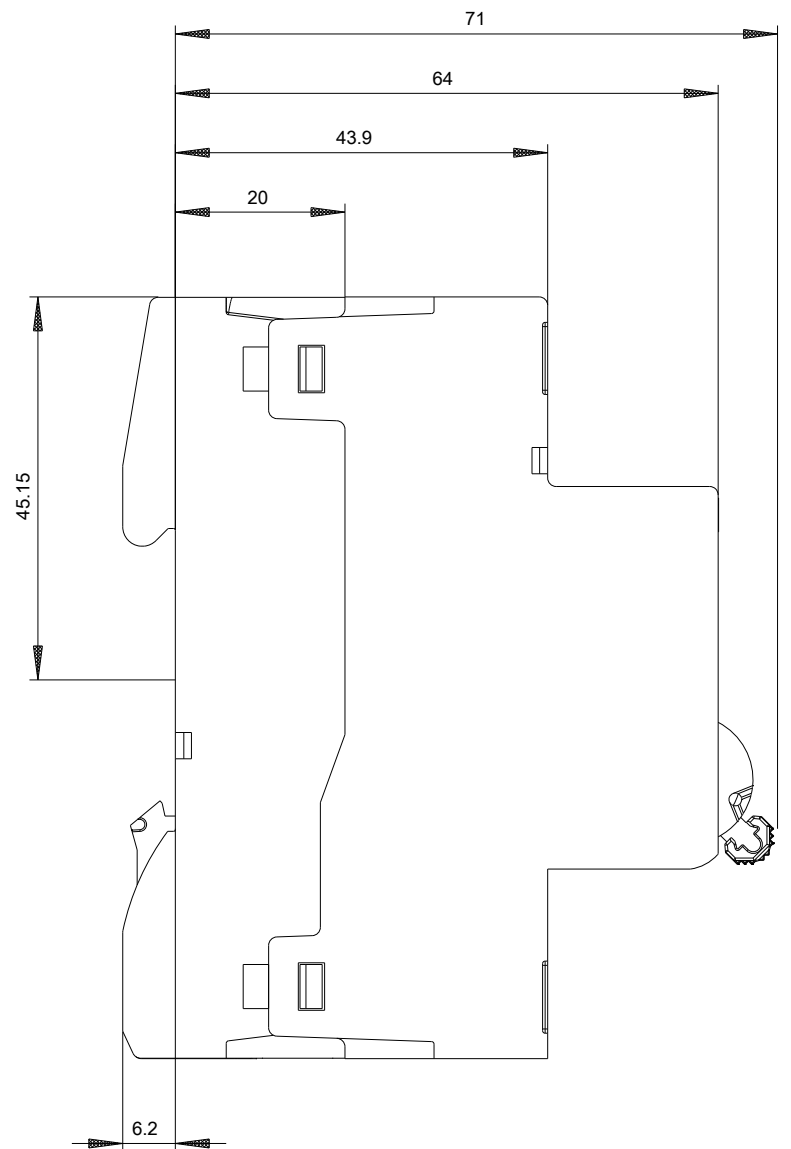
http://www.automation.siemens.com/bilddb/cax_en.aspx?mlfb=5SV3314-6

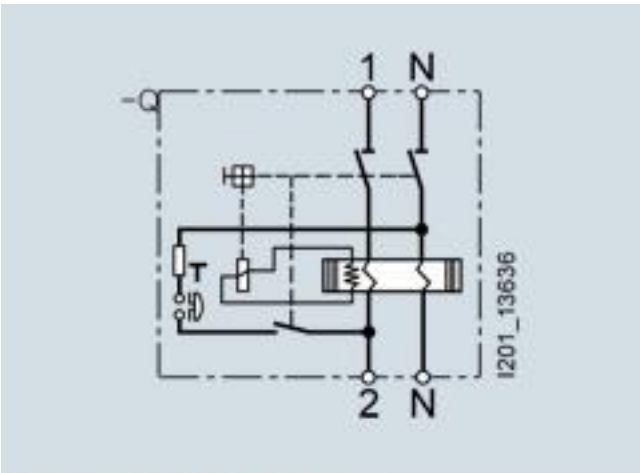
CAX-Online-Generator

<http://www.siemens.com/cax>

Tender specifications

<http://www.siemens.com/specifications>





Internal circuit diagram IEC