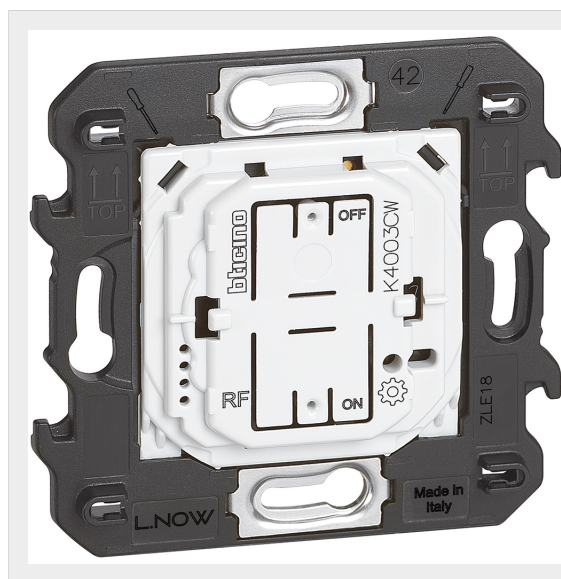


BTICINO > Sistemi per edifici residenziali > Living Now > Living Now SMART



K4003CW

Prezzo 43,10 € (IVA esclusa)

Comando luci wireless. Permette il controllo ON/OFF di uno o più dispositivi connessi per il comando di luci. Installazione superficiale con adesivi riposizionabili (forniti a corredo) o su scatole da incasso. LED integrato per la segnalazione batteria scarica. Alimentazione a batteria 3V tipo CR2032 (fornita a corredo) con autonomia di 8 anni - 2 moduli






Caratteristiche tecniche

Moduli	2
Tensione	3V c.c.
Serie	Living Now

Dati commerciali


Quantità minima	1
Unità di vendita	1
Prezzo	43,10
Valuta	EUR
Unità di misura	Prezzo al pezzo
Codice Ean	8005543612491


Documentazione

-  [Istruzioni d'uso](#)
-  [Catalogo Living Now](#)
-  [VIDEO - LIVING NOW - Icona da sempre. Oggi anche Smart](#)
-  [VIDEO - Living Now - Montaggio del punto luce](#)
-  [VIDEO - Living Now with Netatmo - L' impianto elettrico](#)


Dichiariamo che tutti gli articoli del catalogo Bticino sono stati fabbricati conformemente agli elementi principali degli obbiettivi di sicurezza della Direttiva Europea Bassa Tensione: 2014/35/UE: 26 Febbraio 2014 e dove richiesto, anche conformemente alle prescrizioni di protezione essenziali di compatibilità elettromagnetica secondo la Direttiva Europea 2014/30/UE: 26 Febbraio 2014, e/o dove richiesto anche conformemente alla 1995/5/CE: 9 Marzo 1999 « R&TTE » o dove richiesto anche conformemente alla 2014/53/UE: 16 Aprile 2014 « RED ». I prodotti della Bticino S.p.A. sono conformi alle prescrizioni delle norme pubblicate dalla Commissione Elettrotecnica Internazionale (IEC). La conformità può essere provata con certificati rilasciati da organismi riconosciuti dalla IEC secondo lo schema CB (CB-scheme). I nostri articoli sono conformi alle Norme di Prodotto Europee e presentano, dove necessario, la marcatura, essi sono stati costruiti conformemente alla Regola dell'Arte in materia di sicurezza elettrica, essi non compromettono la sicurezza di persone, animali domestici e beni se installati in modo corretto, secondo la loro destinazione, e sottoposti a manutenzione non difettosa. I prodotti Bticino certificati con il marchio IMQ (Istituto italiano del Marchio di Qualità) sono inoltre conformi ai requisiti delle norme elaborate dal Comitato Elettrotecnico Italiano (CEI). Sulla base di quanto sopra tali prodotti sono da ritenersi conformi alle prescrizioni del Decreto Ministeriale n°37 del 22/01/2008.

SMART

 [VIDEO - Living Now with Netatmo - Configurazione dell'app HOME + CONTROL](#)

 [VIDEO - Living Now with Netatmo - Configurazione degli assistenti vocali](#)

Prodotti correlati



KW42M2

Cover illuminabile per comando luci wireless art. K4003CW - 2 moduli, Bianco

3,05 €



KG42M2

Cover illuminabile per comando luci wireless art. K4003CW - 2 moduli, Nero

3,05 €



KM42M2

Cover illuminabile per comando luci wireless art. K4003CW - 2 moduli, Sabbia

3,05 €



K4500C

Gateway per il controllo della casa da remoto (luci, prese e tapparelle) tramite smartphone (utilizz...

132,24 €



3584C

Relè luci connesso. Permette di controllare le luci localmente o da remoto. È compatibile con tutti ...

47,41 €



K4003C

Deviatore connesso. Permette di controllare le luci localmente o da remoto. Si installa come un devi...

38,79 €

Dichiariamo che tutti gli articoli del catalogo Bticino sono stati fabbricati conformemente agli elementi principali degli obbiettivi di sicurezza della Direttiva Europea Bassa Tensione: 2014/35/UE: 26 Febbraio 2014 e dove richiesto, anche conformemente alle prescrizioni di protezione essenziali di compatibilità elettromagnetica secondo la Direttiva Europea 2014/30/UE: 26 Febbraio 2014, e/o dove richiesto anche conformemente alla 1995/5/CE: 9 Marzo 1999 « R&TTE » o dove richiesto anche conformemente alla 2014/53/UE: 16 Aprile 2014 « RED ». I prodotti della Bticino S.p.A. sono conformi alle prescrizioni delle norme pubblicate dalla Commissione Elettrotecnica Internazionale (IEC). La conformità può essere provata con certificati rilasciati da organismi riconosciuti dalla IEC secondo lo schema CB (CB-scheme). I nostri articoli sono conformi alle Norme di Prodotto Europee e presentano, dove necessario, la marcatura, essi sono stati costruiti conformemente alla Regola dell'Arte in materia di sicurezza elettrica, essi non compromettono la sicurezza di persone, animali domestici e beni se installati in modo corretto, secondo la loro destinazione, e sottoposti a manutenzione non difettosa. I prodotti Bticino certificati con il marchio IMQ (Istituto italiano del Marchio di Qualità) sono inoltre conformi ai requisiti delle norme elaborate dal Comitato Elettrotecnico Italiano (CEI). Sulla base di quanto sopra tali prodotti sono da ritenersi conformi alle prescrizioni del Decreto Ministeriale n°37 del 22/01/2008.