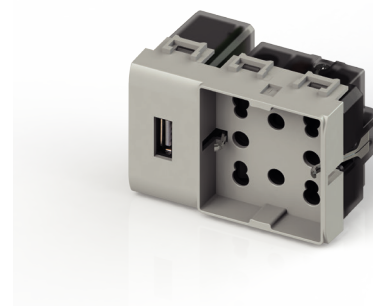


# Prese di corrente

## CARATTERISTICHE TECNICHE



**Alimentatore USB 5V-1,2A e prese di corrente multistandard 250V~**

### Campo d'applicazione

Alimentazione di elettrodomestici, apparecchi di illuminazione mobili, smartphone, tablet e fotocamere.

### Conformità

- Prodotto multistandard: Test report emessi da IMQ in accordo alla Norma CEI 23-50:2007 (IEC 60884-1) +V1:2008 + V2:2011 in quanto applicabile
- Alimentatore USB: Test report emessi da IMQ in accordo alla norma EN60950-1:2006 + A11:2009 + A1:2010 + A12:2010 + A2:2013
- Direttiva EMC Direttiva BT.

### Compatibilità innesto

Bticino® Living Light™

### Principali caratteristiche delle prese SIDE UNIKA

#### Presa multistandard:

- Tensione nominale: 250 V ~
- Corrente nominale: 10A - 16A
- Alveoli attivi schermati
- Potere interruzione: 50 cicli (inserimento e disinserione della spina) 275 V ~ cos φ 0,6 (12,5A e 20A)
- Vita elettrica: > 5.000 cicli (inserimento e disinserione della spina) con corrente e tensioni nominali a cos φ 0,8
- Alveoli elastici differenziati

#### Alimentatore USB:

- Tensione in entrata: 100-230 V ~ 50-60 Hz
- Tensione in uscita: 5 V ~ 1,2 A
- Categoria di sovratensione (EN 62109): Classe III
- Dispositivo di sezionamento con distanza fra i contatti di almeno 3mm

### Spine e prese - ACCOPPIAMENTI POSSIBILI

Spine compatibili	2P 2,5A	2P 10A	2P-T 10A	2P 16A	2P+T 16A	2P+T 16A
	Diametro contatti Ø 4mm	Diametro contatti Ø 4mm	Diametro contatti Ø 4mm	Diametro contatti Ø 5mm	Diametro contatti Ø 5mm	Diametro contatti Ø 4,8mm
	SI (2x)	SI (2x)	SI (2x)	SI (2x)	SI (2x)	SI (1x)

### Prese di corrente - CODICI



cod. 4B.L.H21.USB  
antracite



cod. 4B.N.H21.USB  
bianco



cod. 4B.NT.H21.USB  
tech

Prese di corrente multistandard 250V~

4B.L.H21.USB  
4B.N.H21.USB  
4B.NT.H21.USB

Preso 2P+T 16A, multistandard, per:  
- eurospine 2P 2,5A,  
- spine 2P e 2P+T 10A e 16A standard italiani,  
- spine 2P+T 16A standard tedesco (due moduli)  
- presa USB 5V

Non realizza continuità di terra con la spina standard francese

Made in P.R.C.

