



#### CARATTERISTICHE GENERALI

**Potenza\*\*** 6, 8, 11, 24 W

**Alimentazione** 230Vac ± 10% 50Hz

**Funzionamento** Permanente (SA), Non-permanente (SE)  
Rest Mode: con dispositivo opzionale (cod. 2730)

**Conformità** EN 60598-1, EN 60598-2-2,  
EN 60598-2-22, UNI EN 1838,  
UNI 11222, EN 62034

**Grado di protezione** IP65

**Protezione dagli urti** IK07

**Autonomia** 1h, 2h, 3h

**Temp. ambiente** 0°C ÷ +40°C

**Installazioni** incasso, parete, soffitto, controsoffitto,  
bandiera a parete, bandiera a soffitto

**Corpo** Polycarbonato bianco RAL 9003

**Ottica** simmetrica, bianca

**Schermo** Polycarbonato trasparente

**Sorgente luminosa** LED

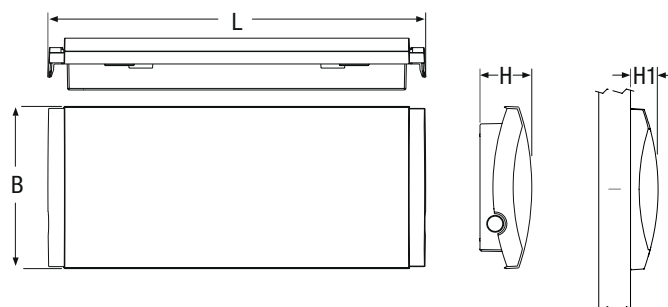
\*\* Potenza indicativa per il confronto con apparecchi a tubo fluorescente

## Formula 65 LED

### Emergenza LED

Apparecchio per illuminazione di emergenza caratterizzato da una grande flessibilità di utilizzo. Grazie alla simmetria e all'estrema uniformità di illuminamento che la contraddistinguono, Formula 65 LED può essere installata, senza un orientamento predefinito, a parete, a plafone, a bandiera e a incasso.

Il corpo in policarbonato bianco ospita nel suo interno un'ottica a doppia riflessione che a sua volta integra due serie di LED ad elevatissima efficienza. Lo schermo, in policarbonato ad elevata trasparenza, è stato progettato per sigillare il gruppo ottico e ottenere il Grado di protezione IP65. Sul guscio esterno del prodotto sono predisposti numerosi ingressi in prerottura per il fissaggio diretto su tutte le più diffuse scatole di derivazione e da incasso.



Potenza** W	• Dimensioni (mm) •				Distanza visibilità (VD)	
	L	B	H	H1	parete	bandiera
6	354	152	48.5	26	25 m	28 m
8	354	152	48.5	26	25 m	28 m
11	354	152	48.5	26	25 m	28 m
24	354	152	48.5	26	25 m	28 m

\*\* Potenza indicativa per il confronto con apparecchi a tubo fluorescente

## Batteria Autoripara



- SICUREZZA:** intervento del sistema AUTORIPARA in caso di malfunzionamento della batteria principale.
- FLUSSO LUMINOSO:** possibilità di funzionamento contemporaneo delle due batterie settando l'apparecchio in modo da raddoppiare il Flusso luminoso
- AUTONOMIA:** possibilità di funzionamento contemporaneo delle due batterie settando l'apparecchio in modo da raddoppiare l'Autonomia

## AutoRipara Accessori

in dotazione

Cod. Ordine	Descrizione	Batteria
RA01	SIST BATT AUTORIPARA	NiMh 3.6V 1.2Ah
RA03	SIST BATT AUTORIPARA	NiMh 3.6V 1.7Ah



## Accessori

in dotazione

Cod. Ord.	Descrizione
-	PRESSATUBO FORMULA 65
-	ADATTATORE TUBO 16/20 BIANCO
19044	ADES SX DX BS F65 (solo per versioni SA)

## Accessori

da ordinare separatamente

Cod. Ord.	Descrizione
19040	SCATOLA DA INCASSO + CORNICI F65
19041	STAFFA CONTROSOFFITTO F65
19045	STAFFA A PARETE PER BANDIERA F65
19042	SCHERMO BANDIERA DX/SX F65
19043	SCHERMO BANDIERA BASSO F65
19044	ADES SX DX BS F65

W**	Cod. Ord.	Descrizione	Versione	Autonomia	Batteria	n° LED	Flusso medio SE lm	Flusso medio SA lm	Assorb. max (W)	Peso kg	Imballo sing./multi
	6	<b>19200</b>	F65 LED 6W IP65 SE 1N	SE	1h	NiCd 4,8V 0,75 Ah	12	70	-	0,8	0,4 12
	6	<b>19201</b>	F65 LED 6W IP65 SE 3H	SE	3h	NiMh 4,8V 1,7 Ah	12	70	-	1,5	0,4 12
	8	<b>19202</b>	F65 LED 8W IP65 SE 1N	SE	1h	NiCd 4,8V 0,75 Ah	12	112	-	0,8	0,6 12
	8	<b>19203</b>	F65 LED 8W IP65 SE 3H	SE	3h	NiMh 4,8V 1,7 Ah	12	112	-	1,5	0,6 1
	8	<b>19204</b>	F65 LED 8W IP65 SA 1N	SA	1h	NiCd 4,8V 0,75 Ah	12	112	56	1,4	0,6 12
	8	<b>19205</b>	F65 LED 8W IP65 SA 3H	SA	3h	NiMh 4,8V 1,7 Ah	12	112	56	2,6	0,6 12
	11	<b>19206</b>	F65 LED 11W IP65 SE 1N	SE	1h	NiCd 4,8V 0,75 Ah	12	140	-	0,8	0,6 12
	11	<b>19207</b>	F65 LED 11W IP65 SE 3H	SE	3h	NiMh 4,8V 1,7 Ah	12	140	-	1,5	0,6 12
	11	<b>19208</b>	F65 LED 11W IP65 SA 1N	SA	1h	NiCd 4,8V 0,75 Ah	12	140	70	1,6	0,6 12
	11	<b>19209</b>	F65 LED 11W IP65 SA 3H	SA	3h	NiMh 4,8V 1,7 Ah	12	140	70	2,8	0,6 12
	24	<b>19210</b>	F65 LED 24W IP65 SE 1N	SE	1h	2xNiCd 4,8V 0,75 Ah	12	224	-	1	0,8 12
	24	<b>19211</b>	F65 LED 24W IP65 SE 3H	SE	3h	2xNiMh 4,8V 1,7 Ah	12	224	-	2,1	0,8 12
	24	<b>19212</b>	F65 LED 24W IP65 SA 1N	SA	1h	2xNiCd 4,8V 0,75 Ah	12	224	112	2,1	0,8 12
	24	<b>19213</b>	F65 LED 24W IP65 SA 3H	SA	3h	2xNiMh 4,8V 1,7 Ah	12	224	112	3,8	0,8 12

## AT

## Auto Test Ripara

W**	Cod. Ord.	Descrizione	Versione	Autonomia	Batteria	n° LED	Flusso medio SE lm	Flusso medio AR SE lm	Flusso medio SA lm	Assorb. max (W)	Peso kg	Imballo sing./multi
	8	<b>R0818</b>	F65LED 8W IP65 ATRIPARA SE123H	SE	1-2-3h	NiCd 3.6V 0.75Ah *	12	135/95/78	250/175/125	-	1.5	0.4 1/12
	11	<b>R1124</b>	F65LED11W IP65 ATRIPARA SE123H	SE	1-2-3h	NiCd 3.6V 0.75Ah *	12	180/125/90	315/220/160	-	1.5	0.4 1/12
	11	<b>R1124SA</b>	F65LED11W IP65 ATRIPARA SA123H	SA	1-2-3h	NiCd 3.6V 0.75Ah *	12	180/125/90	315/220/160	250	4.5	0.6 1/12
	24	<b>R2436</b>	F65LED24W IP65 ATRIPARA SE123H	SE	1-2-3h	NiMH 3.6V 1.2Ah *	12	315/220/160	550/385/275	-	1.5	0.6 1/12
	24	<b>R2436SA</b>	F65LED24W IP65 ATRIPARA SA123H	SA	1-2-3h	NiMH 3.6V 1.2Ah *	12	315/220/160	550/385/275	280	5.0	0.6 1/12

## LG-AR

## Logica Ripara

W**	Cod. Ord.	Descrizione	Versione	Autonomia	Batteria	n° LED	Flusso medio SE lm	Flusso medio AR SE lm	Flusso medio SA lm	Assorb. max (W)	Peso kg	Imballo sing./multi
	8	<b>19234</b>	F65 LED 8W IP65 LG SE 1/2/3H	SE	1-2-3h	NiCd 3.6V 0.75Ah *	12	135/95/78	250/175/125	-	1.5	0.4 1/12
	8	<b>19235</b>	F65 LED 8W IP65 LG SA 1/2/3H	SA	1-2-3h	NiCd 3.6V 0.75Ah *	12	135/95/78	250/175/125	210	4	0.4 1/12
	11	<b>19236</b>	F65 LED 11W IP65 LG SE 1/2/3H	SE	1-2-3h	NiCd 3.6V 0.75Ah *	12	180/125/90	315/220/160	-	1.5	0.4 1/12
	11	<b>19237</b>	F65 LED 11W IP65 LG SA 1/2/3H	SA	1-2-3h	NiCd 3.6V 0.75Ah *	12	180/125/90	315/220/160	250	4.5	0.6 1/12
	24	<b>19238</b>	F65 LED 24W IP65 LG SE 1/2/3H	SE	1-2-3h	NiMH 3.6V 1.2Ah *	12	315/220/160	550/385/275	-	1.5	0.6 1/12
	24	<b>19239</b>	F65 LED 24W IP65 LG SA 1/2/3H	SA	1-2-3h	NiMH 3.6V 1.2Ah *	12	315/220/160	550/385/275	280	5.0	0.6 1/12

## LG-AR Granluce

## Logica Ripara

W**	Cod. Ord.	Descrizione	Versione	Autonomia	Batteria	n° LED	Flusso medio SE lm	Flusso medio AR SE lm	Flusso medio SA lm	Assorb. max (W)	Peso kg	Imballo sing./multi
	24	<b>19246</b>	F65 LED 24W IP65 LG AR SE 1/2/3H S	SE	1-2-3h	2xNiMH 3.6V 1.7Ah	22	400/200/140	800/400/270	-	1.5	0.6 1/12
	24	<b>19247</b>	F65 LED 24W IP65 LG AR SA 1/2/3H S	SA	1-2-3h	2xNiMH 3.6V 1.7Ah	22	400/200/140	800/400/270	280	4.5	0.6 1/12

## LGFM-AR

## Logica FM Ripara

W**	Cod. Ord.	Descrizione	Versione	Autonomia	Batteria	n° LED	Flusso medio SE lm	Flusso medio AR SE lm	Flusso medio SA lm	Assorb. max (W)	Peso kg	Imballo sing./multi
	8	<b>19240</b>	F65 LED 8W IP65 LGFM SE 1/2/3H	SE	1-2-3h	NiCd 3.6V 0.75Ah *	12	135/95/78	250/175/125	-	1.5	0.4 1/12
	8	<b>19241</b>	F65 LED 8W IP65 LGFM SA 1/2/3H	SA	1-2-3h	NiCd 3.6V 0.75Ah *	12	135/95/78	250/175/125	210	4	0.4 1/12
	11	<b>19242</b>	F65 LED 11W IP65 LGFM SE 1/2/3H	SE	1-2-3h	NiCd 3.6V 0.75Ah *	12	180/125/90	315/220/160	-	1.5	0.4 1/12
	11	<b>19243</b>	F65 LED 11W IP65 LGFM SA 1/2/3H	SA	1-2-3h	NiCd 3.6V 0.75Ah *	12	180/125/90	315/220/160	250	4.5	0.6 1/12
	24	<b>19244</b>	F65 LED 24W IP65 LGFM SE 1/2/3H	SE	1-2-3h	NiMH 3.6V 1.2Ah *	12	315/220/160	550/385/275	-	1.5	0.6 1/12
	24	<b>19245</b>	F65 LED 24W IP65 LGFM SA 1/2/3H	SA	1-2-3h	NiMH 3.6V 1.2Ah *	12	315/220/160	550/385/275	280	5.0	0.6 1/12

## LGFM-AR Granluce

## Logica FM Ripara

W**	Cod. Ord.	Descrizione	Versione	Autonomia	Batteria	n° LED	Flusso medio SE lm	Flusso medio AR SE lm	Flusso medio SA lm	Assorb. max (W)	Peso kg	Imballo sing./multi
	24	<b>19248</b>	F65 LED 24W IP65 LGFM AR SE 1/2/3H S	SE	1-2-3h	2xNiMH 3.6V 1.7Ah	22	400/200/140	800/400/270	-	1.5	0.6 1/12
	24	<b>19249</b>	F65 LED 24W IP65 LGFM AR SA 1/2/3H S	SA	1-2-3h	2xNiMH 3.6V 1.7Ah	22	400/200/140	800/400/270	280	5.0	0.6 1/12

\* i prodotti contrassegnati sono dotati di ulteriore batteria autoripara NiMh 3,6V 1,2Ah

## SLG

W**	Cod. Ord.	Descrizione	n° LED	Flusso medio SA lm	AC/DC W	Peso kg	Imballo sing./multi
8	<b>17364</b>	F65 LED 8W IP65 SLG	12	270	5	0.8	1/12
11	<b>17365</b>	F65 LED 11W IP65 SLG	12	390	6	0.8	1/12
24	<b>17366</b>	F65 LED 24W IP65 SLG	12	550	8	0.8	1/12

## SICURO 24V

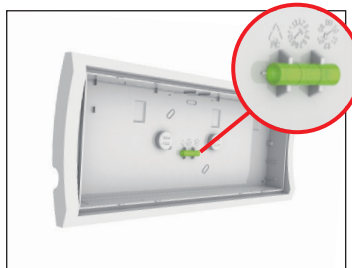
W**	Cod. ord.	Descrizione	n° LED	Flusso medio SA lm	Peso kg	Imballo sing./multi
24	<b>17367</b>	F65 LED 24W IP65 SLGS 24V	12	340	0.8	1/12
24	<b>17875</b>	F65 LED 24W IP65 SLGS 24V LS-UV	12	340	0.8	1/12

## HT

Alimentazione da tensione di rete, soccorritori e sistemi a batterie centralizzate

W**	Cod. Ord.	Descrizione	n° LED	Flusso medio SA lm	Peso kg	Imballo sing./multi
8	<b>17435</b>	F65 LED 8W IP65 HT	12	270	0.8	1/12
11	<b>17436</b>	F65 LED 11W IP65 HT	12	390	0.8	1/12
24	<b>17437</b>	F65 LED 24W IP65 HT	12	550	0.8	1/12

### INSTALLAZIONE A PARETE CON STAFFA RAPIDA E BOLLA DI LIVELLO

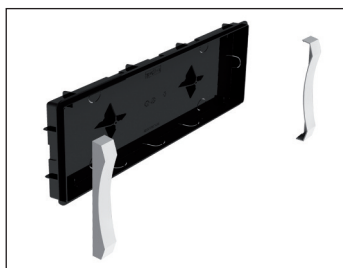


- PRESSATUBO FORMULA 65

### INSTALLAZIONE A SOFFITTO



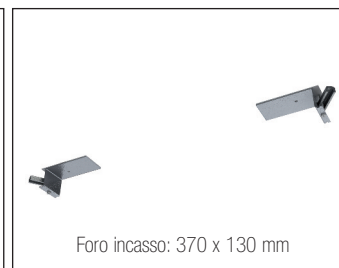
### INSTALLAZIONE A INCASSO



**19040** SCATOLA INCASSO + CORNICI F65

in dotazione

### INSTALLAZIONE A INCASSO IN CONTROSOFFITTO

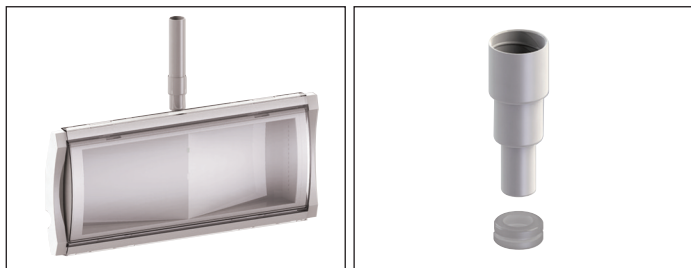


Foro incasso: 370 x 130 mm

**19041** STAFFA CONTROSOFFITTO F65

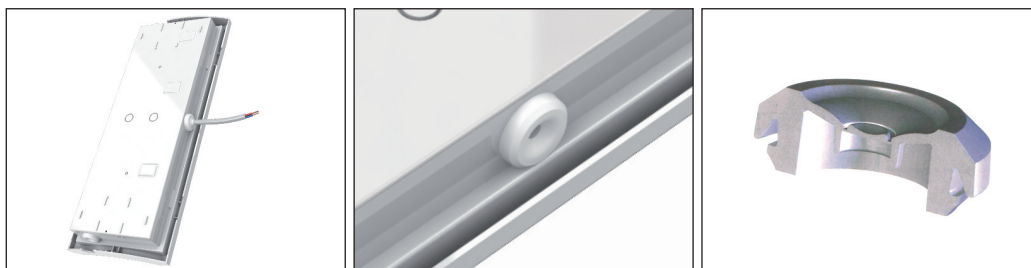
da ordinare separatamente

**PRESSATUBO**



- PRESSATUBO PG16/PG20 in dotazione

**MEMBRANA DI CABLAGGIO IP PLUG**



- 3 MEMBRANE DI CABLAGGIO IP PLUG in dotazione

**INSTALLAZIONE A BANDIERA SU CONTROSOFFITTO**



**19041** STAFFA CONTROSOFFITTO F65 da ordinare separatamente  
**19042** SCHERMO A BANDIERA DX/SX da ordinare separatamente  
**19043** SCHERMO A BANDIERA BASSO da ordinare separatamente

**INSTALLAZIONE A BANDIERA**



**19045** STAFFA A PARETE da ordinare separatamente  
**19042** SCHERMO A BANDIERA DX/SX da ordinare separatamente  
**19043** SCHERMO A BANDIERA BASSO da ordinare separatamente

**SEGNALETICA DI SICUREZZA (Distanza di visibilità DV in tabella)**



**19044** ADES DX, SX, BS in dotazione

**BATTERIA AUTORIPARA**



**SISTEMA AUTORIPARA:**  
 Inserendo la Batteria Autoripara, l'apparecchio raddoppia la potenza o l'autonomia, oltre a intervenire in caso di malfunzionamento della batteria principale

**RA01** SISTEMA BATTERIA AUTORIPARA (NIMH 3.6V 1.2Ah) in dotazione  
**RA03** SISTEMA BATTERIA AUTORIPARA (NIMH 3.6V 1.7Ah) in dotazione