



Lampadina MASTER UltraEfficient LED

MAS LEDBulbND2.3-40W E27 827 A60 CL G UE

Questa è la lampadina a LED a maggiore efficienza energetica proposta dal marchio Philips. Con 210 lm/W, aiuta a concretizzare l'impegno dell'azienda per la sostenibilità. Con una vita utile di 50.000 ore, aiuta a estendere il ciclo di sostituzione delle lampade e a ridurre gli sprechi. Non è solo un prodotto con specifiche elevate, ma garantisce anche la qualità della luce del marchio Philips

Dati del prodotto

Informazioni generali	
Attacco	E27
Durata nominale	50.000 ore
Ciclo di commutazione on/off	50.000
Lighting Technology	LED
Riferimento per la misurazione del flusso	Sphere
Conformità a RoHS EU	Si

Dati tecnici di illuminazione	
Codice colore	827 [CCT of 2700K]
Flusso luminoso	485 lm
Designazione colore	Bianco caldo (WW)
Temperatura del colore correlata	2700 K
Efficienza luminosa (specificata) (Nom)	210 lm/W
Uniformità del colore	<6
Indice di resa cromatica (CRI)	80
LLMF a fine durata vita nominale (Nom)	70 %
Valore di tremolio (PstLM)	1
Effetto stroboscopico	0,4

Photobiological safety according to EN 62471 RG1	
--	--

Funzionamento e parte elettrica	
Frequenza di linea	50 to 60 Hz
Frequenza di ingresso	Da 50 a 60 Hz
Consumo energetico	2,3 W
Corrente lampada (Nom)	25 mA
Potenza equivalente	40 W
Tempo di avvio (Nom)	0,5 s
Tempo di riscaldamento per raggiungere il 60% del flusso luminoso	0,5 s
Fattore di potenza (frazione)	0,4
Tensione (Nom)	220-240 V
Tensione (Nom)	220 V

Temperatura	
Range temperatura ambiente	Da -20 a +45 °C
Temp. massima involucro (Nom)	70 °C

Lampadina MASTER UltraEfficient LED

Controlli e dimmerazione

Dimmerabile	No
-------------	----

Meccanica e corpo

Finitura lampadina	Trasparente
Materiale della lampadina	Vetro
Forma lampadina	A60

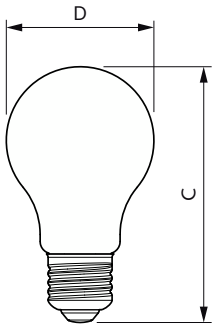
Approvazione e applicazione

Classe di efficienza energetica	A
Consumo energetico kWh/1000 h	3 kWh
Numero di registrazione EPREL	1442600
Rischio fotobiologico	Photobiological risk group 1 @ 200mm to EN62471
EyeComfort	Si

Dati del prodotto

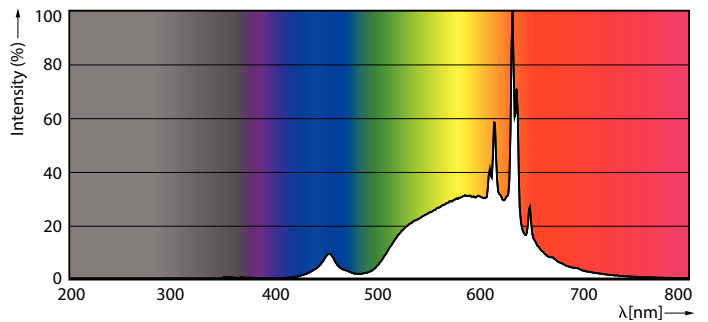
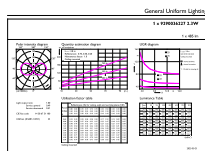
Nome prodotto ordine	MAS LEDBulbND2.3-40W E27 827 A60 CL G UE
Nome completo prodotto	MAS LEDBulbND2.3-40W E27 827 A60 CL G UE
Full EOC	872016918829700
Descrizione codice locale	ML40827AG2
Codice d'ordine	18829700
Codice materiale (12NC)	929003622702
Codice locale	ML40827AG2
Numeratore SAP - Quantità per confezione	1
EAN/UPC - Prodotto/scatola	8720169188297
Numeratore - Confezioni per scatola esterna	10
EAN/UPC - Case	8720169188303

Disegno tecnico



Product	D	C
MAS LEDBulbND2.3-40W E27 827 A60 CL G UE	60 mm	104 mm

Fotometrie

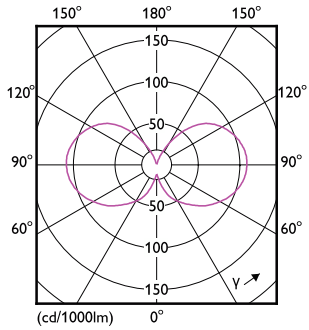


General uniform lighting - MAS LEDBulbND2.3-40W E27 827 A60 CL G UE

Spectral Power Distribution Colour - MAS LEDBulbND2.3-40W E27 827 A60 CL G UE

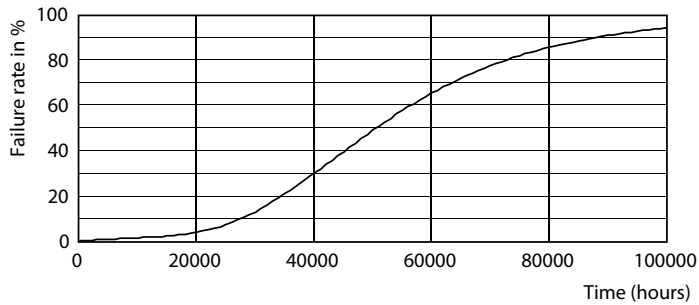
Lampadina MASTER UltraEfficient LED

Fotometrie

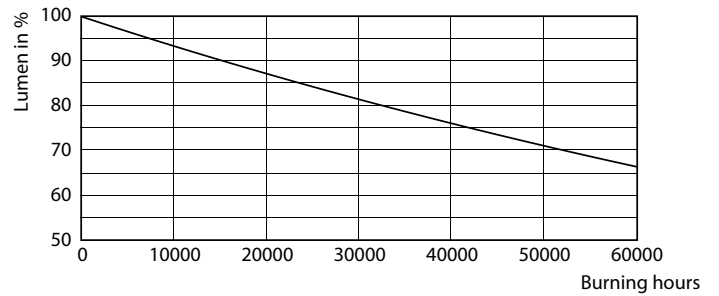


Light Distribution Diagram - MAS LEDBulbND2.3-40W E27 827 A60 CL G UE

Durata



Life Expectancy Diagram - MAS LEDBulbND2.3-40W E27 827 A60 CL G UE



Lumen Maintenance Diagram - MAS LEDBulbND2.3-40W E27 827 A60 CL G UE

