

UPS compatti e affidabili, dotati di batteria di backup e prese schuko protette da sovratensione

**KUPS0600** 600VA**KUPS1200** 1200VA**KUPS2200** 2200VA

Gli UPS JOpower della serie KUPS sono gruppi di continuità con tecnologia **line interactive** con uscita sinusoidale. Sono in grado di erogare potenze da 600VA, 1200VA e 2200Va. Sono realizzati con controllo a microprocessore e sono dotati di funzione integrata di autodiagnostica e funzione di avvio a freddo.

Sono equipaggiati, internamente, con batterie d'accumulatori al piombo di tipo ermetico regolate da valvola per garantire un'autonomia minima di 5 minuti all'80% del carico.

La presenza di uno stabilizzatore elettronico (AVR), interno all'UPS, assicura un'efficace protezione ai carichi collegati, contro i disturbi della rete elettrica.

Oltre a garantire continuità di alimentazione, grazie alle prese RJ11/ RJ45, offre un'ottima protezione a telefono/fax/modem/LAN.

Possono essere collegati ad un PC tramite la porta USB per consentire di monitorare il suo funzionamento ed eseguire lo shutdown di emergenza dei sistemi operativi Windows / Linux. Questi UPS sono dotati di interfaccia USB HID per permette al PC collegato di rilevare lo stato dell'UPS senza la necessità di installare driver.

Il pannello di controllo frontale a led è in grado indicare allarmi e modalità di funzionamento.

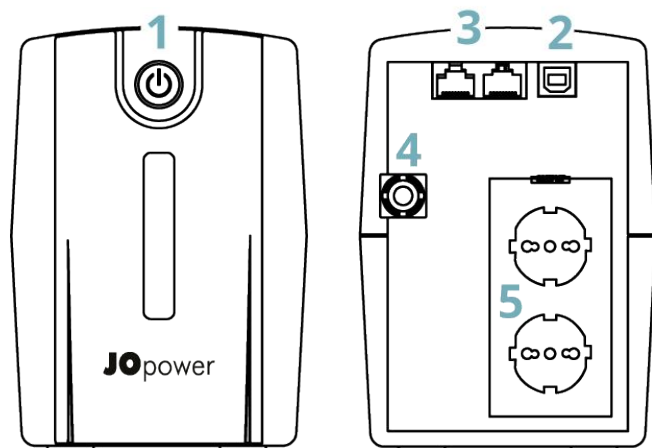


UPS con interfaccia USB HID

L'interfaccia HID permette al PC collegato tramite cavo USB di rilevare lo stato dell'UPS senza la necessità di installare driver. Cavo USB Alpha Elettronica compatibile 95-602NB.



	KUPS0600	KUPS1200	KUPS2200
Potenza (VA/W)	600/360	1200/720	2200/1320
Ingresso			
Tensione nominale	220-240Vac		
Tensione operativa	192.290Vac		
Frequenza nominale	50/60Hz		
Uscita			
Tensione d'uscita con alimentazione a batteria	Simulazione di onda sinusoidale 230Vac \pm 10%		
Frequenza d'uscita con alimentazione a batteria	50/60Hz \pm 1%		
Protezione dal sovraccarico	Tramite fusibile		
Dimensioni			
Dimensioni (W x H x D) mm	96x138x285	146x178x298	
Batterie			
Batteria al piombo senza manutenzione	1x 12V 7Ah	2x 12V 7Ah	2x 12V 9Ah
Tempo di ricarica	8 ore		
Diagnostica di funzionamento			
Indicatori	Power On / Utilizzo della batteria		
Allarmi acustici	Accensione modalità batteria, batteria scarica, Sovraccarico, Guasto		
Condizioni ambientali			
Temperatura operativa	0°C ~ 40 °C		
Umidità relativa operativa	0 ~ 90 °C		
Gestione			
Auto-ricarica	Sì		
Auto-restart	Sì		
Porta USB	Sì		
RJ45 Porta di comunicazione / Protezione	Sì		



Fronte

1: Interruttore di alimentazione con led.

Batteria inclusa:
1 x 7,0Ah

Retro

2: Presa USB.
3: Presa RJ45/11.
4: Cavo di alimentazione in ingresso
5: Prese di uscita schuko 230V.

Tempo di backup // Backup time

Applicazioni Tipiche // Typical Applications:

Computer

• Entry-level PC desktop

60
minuti

~40
watts

Postazione PC // PC desktop:

• Entry-level PC desktop
• Entry-level 20" LCD monitor

40
minuti

~80
watts

Ufficio // Home Office:

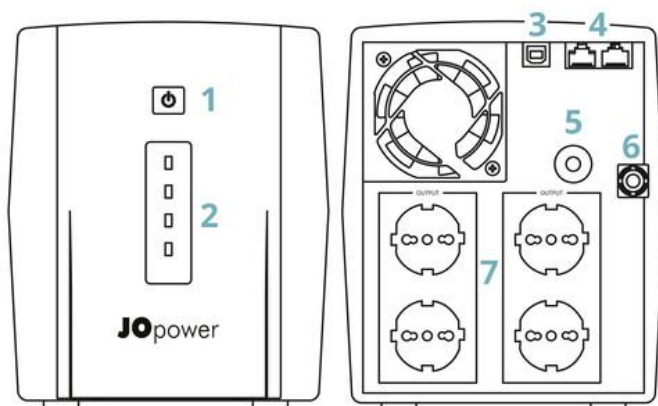
• Mid-range 20" LCD monitor
• Notebook computer, Internet modem

15
minuti

~180
watts

Il tempo di backup può variare a seconda dell'assorbimento dei carichi collegati. Danni o perdite di dati possono essere dovute a anomalie della rete elettrica. Collegare all'UPS solo PC o Monitor. Alpha Elettronica declina ogni responsabilità per eventuali perdite di dati ed eventuali danni causati dalla rete elettrica.

Backup time will vary according to device(s) usage and power settings. Damage and loss of libraries must be associated with power anomalies. Connect to the UPS ONLY PC or monitor. Alpha Elettronica disclaims any liability for any loss of data and damage caused by the mains.



Fronte

- 1: Interruttore di alimentazione con led.
- 2: Indicatori led di capacità della batteria.

Retro

- 3: Presa USB.
- 4: Presa RJ45/11.
- 5: Interruttore termomagnetico di ingresso.
- 6: Cavo di alimentazione in ingresso
- 7: Prese di uscita schuko 230V.

Batterie incluse:
2 x 7,0Ah

Tempo di backup // Backup time

Applicazioni Tipiche // Typical Applications:

Computer

- Entry-level PC desktop

80
minuti

~40
watts

Postazione PC // PC desktop:

- Entry-level PC desktop
- Entry-level 20" LCD monitor

50
minuti

~80
watts

Ufficio // Home Office:

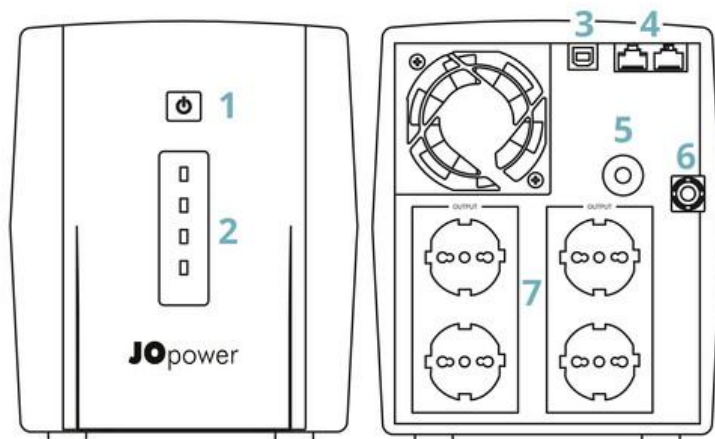
- Mid-range 20" LCD monitor
- Notebook computer, Internet modem

30
minuti

~180
watts

Il tempo di backup può variare a seconda dell'assorbimento dei carichi collegati. Danni o perdite di dati possono essere dovute a anomalie della rete elettrica. Collegare all'UPS solo PC o Monitor. Alpha Elettronica declina ogni responsabilità per eventuali perdite di dati ed eventuali danni causati dalla rete elettrica.

Backup time will vary according to device(s) usage and power settings. Damage and loss of libraries must be associated with power anomalies. Connect to the UPS ONLY PC or monitor. Alpha Elettronica disclaims any liability for any loss of data and damage caused by the mains.



Fronte

- 1: Interruttore di alimentazione con led.
- 2: Indicatori led di capacità della batteria.

Retro

- 3: Presa USB.
- 4: Presa RJ45/11.
- 5: Interruttore termomagnetico di ingresso.
- 6: Cavo di alimentazione in ingresso
- 7: Prese di uscita schuko 230V.

Batterie incluse:
2 x 9,0 Ah

Tempo di backup // Backup time

Applicazioni Tipiche // Typical Applications:

Computer:

- Entry-level PC desktop

100
minuti

~40
watts

Postazione PC // PC desktop:

- Entry-level PC desktop
- Entry-level 20" LCD monitor

60
minuti

~80
watts

Ufficio // Home Office:

- Mid-range 20" LCD monitor
- Notebook computer, Internet modem

40
minuti


~180
watts

Il tempo di backup può variare a seconda dell'assorbimento dei carichi collegati. Danni o perdite di dati possono essere dovute a anomalie della rete elettrica. Collegare all'UPS solo PC o Monitor. Alpha Elettronica declina ogni responsabilità per eventuali perdite di dati ed eventuali danni causati dalla rete elettrica.

Backup time will vary according to device(s) usage and power settings. Damage and loss of libraries must be associated with power anomalies. Connect to the UPS ONLY PC or monitor. Alpha Elettronica disclaims any liability for any loss of data and damage caused by the mains.

Gruppi di continuità (UPS) Line interactive Serie KUPS



	Stato dei Led		Allarme
	KUPS0600	KUPS1200, KUPS2200	
Normale	Led Acceso	Led Acceso	Spento
Batteria in scarica	Lampeggio ogni 30s	Led Acceso	Beep ogni 30s
Batteria scarica	Lampeggio ogni 2s	Led Acceso	Beep ogni 2si
Sovraccarico	Lampeggio ogni 0,5s	Led Acceso	Beep ogni 0,5s
Spento – Modalità di carica	Led spento	Led spento	Spento
Errore	Led spento	Led spento	Allarme continuo