

CARICATORE USB TIPO C CON RICARICA RAPIDA PD E ATTACCO KEYSTONE

KEYSTONE MOUNT TYPE C USB CHARGER WITH PD FAST CHARGE

tecno
switch
keep control

CONFORME ALLE NORME
IN CONFORMITY WITH NORMATIVES

EMC, EN55032, EN55035, EN61000-3-2, EN61000-3-3, LVD, EN62368-1, RoHS 2.0



Alimentazione: 110-240 Vac, 50-60 Hz
Uscita: PD, 5V-3A / 9V-2A / 12V-1.5A
Potenza in uscita: max 20W
Grado di protezione: IP20
Morsetti di collegamento a vite
Temperatura di immagazzinamento: -10°C ~ 40°C
Temperatura di esercizio: -10°C ~ 40°C
Funzioni: Caricabatterie USB tipo C a ricarica rapida da 20W con protocollo PD (power delivery)

Power supply: 110-240 Vac, 50-60 Hz
Output: PD, 5V-3A / 9V-2A / 12V-1.5A
Output power: max 20W
IP rating: IP20
Screw connection terminals
Storage temperature: -10°C ~ 40°C
Operating temperature: -10°C ~ 40°C
Functions: 20W Type C USB fast charger with PD protocol (power delivery)



POWER DELIVERY - PD

L'alimentatore USB KS311PU con attacco Keystone consente la ricarica rapida di dispositivi mobili fino a 20W. In aggiunta il dispositivo supporta il protocollo POWER DELIVERY (PD) che consente la negoziazione automatica della tensione e della corrente elettrica tra i dispositivi collegati, in modo da fornire la quantità di energia necessaria per ricaricare o alimentare il dispositivo in modo sicuro ed efficiente.

AVVERTENZE IMPORTANTI PER LA SICUREZZA

L'installazione e manutenzione deve essere effettuata da personale qualificato in osservanza delle normative vigenti nel paese di installazione.
Assicurarsi di non coprire le feritoie di aereazione ed evitare di installare più dispositivi all'interno di una cassetta da incasso per consentire un corretto smaltimento del calore generato durante la ricarica.
Verificare che la sezione dei conduttori non sia inferiore a 1.5 mm².

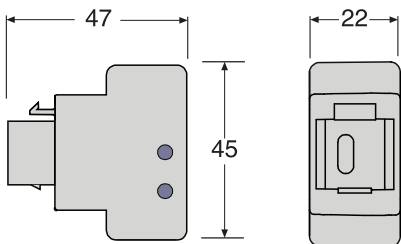
INSTALLAZIONE

Assicurarsi di aver tolto tensione all'impianto prima di procedere.
Collegare il dispositivo alla rete elettrica rispettando lo schema di collegamento, serrando accuratamente i cavi nei morsetti di alimentazione.
Installare il dispositivo nell'apposito adattatore keystone.
Successivamente procedere con l'installazione in una cassetta da incasso (es. cassetta 503, vedi retro).
Ripristinare l'alimentazione elettrica.
L'interruttore S è opzionale e va connesso in modo da interrompere la fase.

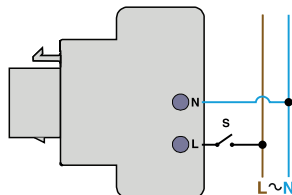
FUNZIONAMENTO

Collegare il dispositivo mobile da ricaricare al caricatore KS311PU tramite un cavo USB tipo C.

DIMENSIONI



SCHEMA DI COLLEGAMENTO



TIPOLOGIA USB



CODICE	USCITA	TIPO USB	ATTACCO	POTENZA	PESO
CODE	OUTPUT	USB TYPE	MOUNT	POWER	WEIGHT
KS311PU	5V-3A / 9V-2A / 12V-1.5A	C	Keystone	W 20	gr 24

PROCEDURA DI AGGANCIAMENTO ALL'ADATTATORE KEYSTONE

Step 1

Individuare l'aggancio fisso del prodotto keystone (contrapposto all'aggancio mobile) e l'aggancio basso dell'adattatore keystone. Fig.1

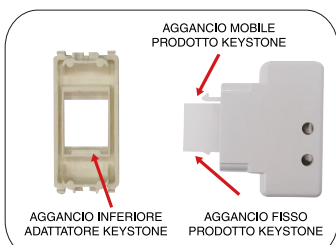


Fig.1

Step 2

Incastrare l'aggancio fisso del prodotto keystone con l'aggancio basso dell'adattatore keystone. Fig.2

Nota: Generalmente l'aggancio basso dell'adattatore keystone è indicato da una freccia. Fig.3



Fig.2

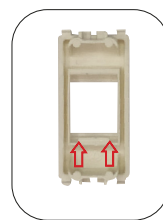


Fig.3

Step 3

Agganciare, fino a sentire uno scatto, l'aggancio mobile del prodotto keystone all'aggancio alto dell'adattatore keystone. Fig.4, Fig.5

Nota: Assicurarsi di installare il prodotto keystone in modo tale da avere l'aggancio mobile rivolto sempre verso l'alto. Fig.6



Fig.4



Fig.5



Fig.6

INSTALLAZIONE SU CASSETTA AD INCASSO

Installare l'adattatore keystone su uno dei moduli del supporto placca serie civile e agganciare il dispositivo keystone all'adattatore, seguendo la procedura sopra descritta. Successivamente, fissare il tutto tramite le viti ad una cassetta da incasso (es. cassetta 503) e, infine, agganciare la placca serie civile. Fig.7, Fig.8

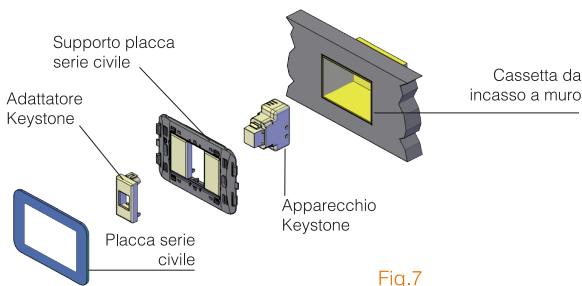


Fig.7

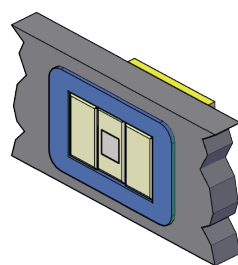


Fig.8