

UP•LED 824

Emergenza LED



Apparecchio per illuminazione di emergenza caratterizzato da una grande flessibilità di utilizzo. Con meno di 20mm di spessore si è ottenuto un forte e innovativo impatto estetico. Compattezza, elevate prestazioni, flessibilità di installazione e Grado di protezione IP65 OPZIONALE fanno della UP•LED un apparecchio ideale per qualsiasi tipo di installazione.

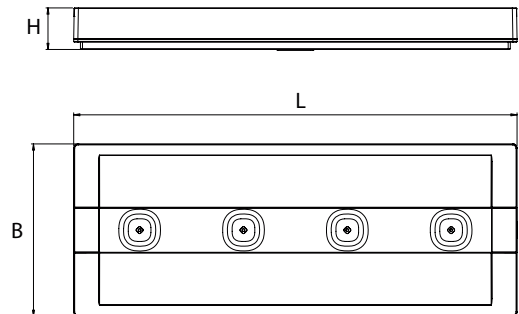
Disponibili nelle versioni SE e SA, in entrambe le versioni è disponibile la funzione Rest Mode. Autonomia 1,5h, 2h nella taglia S. L'intera gamma è dotata di tutti gli accessori per la trasformazione a segnaletica con visibilità 20m e 30m.

UP•LED 824 è predisposta per alimentazione universale: 120Vac e 230Vac.

CARATTERISTICHE GENERALI

- Potenza*** 24W (S-M-L)
- Alimentazione** 120Vac +/- 10% 60Hz
230Vac +/- 10% 50Hz
- Funzionamento** Permanente (SA), Non Permanente (SE)
Rest Mode: con dispositivo di controllo opzionale (cod. 2730)
- Conformità** EN 60598-1, EN 60598-2-22, UNI EN 1838, UNI 11222
- Gradi di protezione** IP42, IK07 - IP65 opzionale
- Autonomia** 1,5-2h
- Temp. ambiente** 0°C ÷ +40°C
- Installazioni** parete, soffitto, binario trifase
- Corpo** Policarbonato, bianco RAL 9003
- Ottica** Lenti in policarbonato opale
- Sorgente luminosa** LED

* Potenza indicativa per il confronto con apparecchi a tubo fluorescente

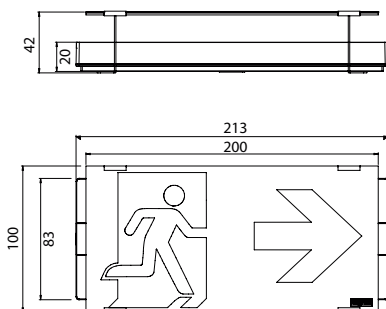


Accessori

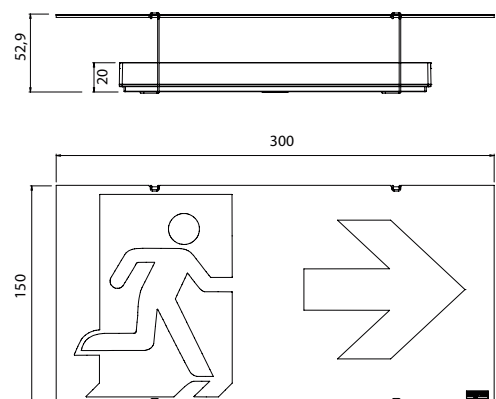
da ordinare separatamente

Cod. Ordine	Descrizione
4310	SCREEN DX-SX-BS UPLED 20M
4311	SCREEN DX-SX-BS UPLED 30M
4318	ACCESSORIO IP65 UPLED 824
4319	KIT BINARIO TRIFASE

Taglia	• Dimensioni (mm) •			
	L	B	H	DV
S	213	83	20	20/30
M	213	83	20	20/30
L	213	83	20	20/30

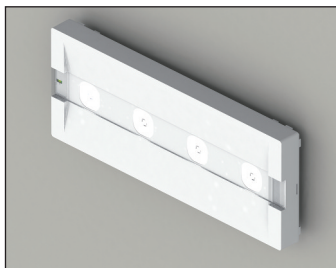


schermo segnaletica - distanza di visibilità 20 m

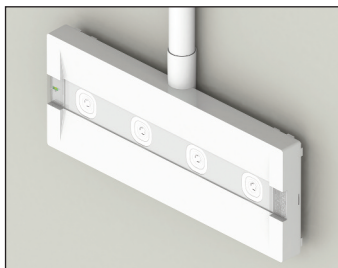


schermo segnaletica - distanza di visibilità 30 m

INSTALLAZIONE A PARETE



INSTALLAZIONE IP65 CON RACCORDO DI CONNESSIONE E GUARNIZIONE



4318 ACCESSORIO IP65 UP LED 824

da ordinare separatamente

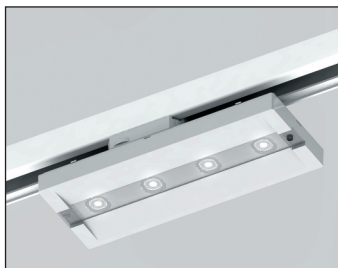
SCHERMO SEGNALETICA VISIBILITÀ 20-30M



4310 SCHERMO BANDIERA CON TELAIO DX/SX/ BASSO 20m da ordinare separatamente

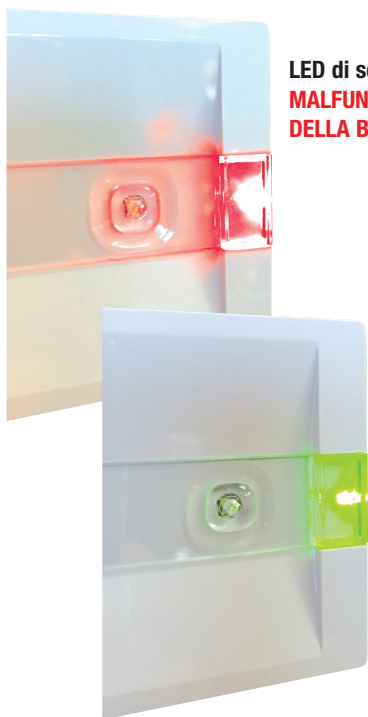
4311 SCHERMO BANDIERA CON TELAIO DX/SX/ BASSO 30m da ordinare separatamente

INSTALLAZIONE SU BINARIO TRIFASE



4319 KIT BINARIO TRIFASE

da ordinare separatamente

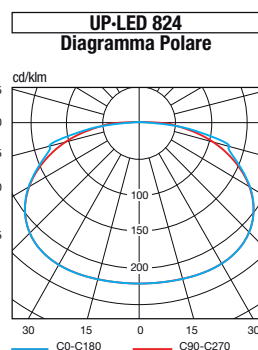


**LED di segnalazione rosso:
MALFUNZIONAMENTO
DELLA BATTERIA**

**LED di segnalazione verde:
APPARECCHIO
IN PIENA EFFICIENZA**

BATTERY CONTROL SYSTEM

Il LED di segnalazione segue nuovi protocolli legati al rispetto della Norma CEI EN 60598-2-22, dove viene espressamente richiesta la segnalazione del malfunzionamento della batteria che, nel caso di UP•LED, viene istantaneamente segnalato con la comparsa del colore rosso sul led multicolore di segnalazione (Battery Control System BCS).



TR

Tradizionale

Taglia	Cod. Ordine	Descrizione	Versione	Autonomia	Batteria	n° LED	Flusso* SE lm	Flusso* SA lm	Assorbimento W	Peso kg	Imballo sing/multi
S	824S	UP LED 824S SE 100L 120°/RM	SE	2h	NiCd 3.6V 0.75Ah	4	100	-	0.8	0.25	1/12
M	824M	UP LED 824M SE 150L 90°/RM	SE	1,5h	NiCd 3.6V 0.75Ah	4	150	-	0.8	0.25	1/12
L	824L	UP LED 824L SE 250L 90°/RM	SE	1,5h	NiMH 3.6V 1.2A	4	250	-	0.8	0.25	1/12
M	824MSA	UP LED 824M SA 150L 90°/RM	SE/SA	1,5h	NiCd 3.6V 0.75Ah	4	150	100	2.0	0.25	1/12
L	824LSA	UP LED 824L SA 250L 90°/RM	SE/SA	1,5h	NiMH 3.6V 1.2A	4	250	100	2.0	0.25	1/12

* Flusso minimo garantito secondo EN 60598-2-22