



**8h
AUTONOMIA**

CARATTERISTICHE GENERALI

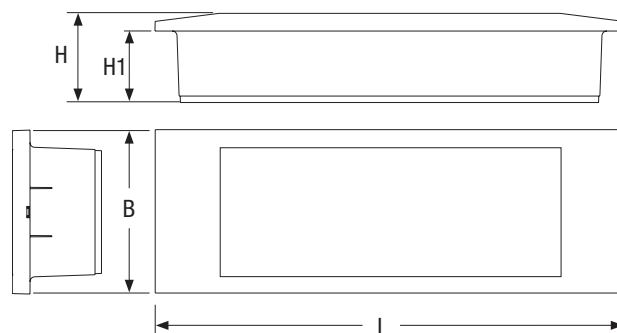
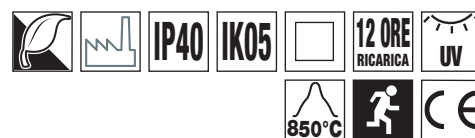
- Potenze *** 11 W
- Alimentazione** 230Vac ± 10% 50Hz
- Funzionamento** Non Permanente (SE)
- Conformità** EN 60598-1, EN 60598-2-2,
EN 60598-2-22, UNI EN 1838,
UNI 11222
- Grado di protezione** IP40
- Autonomia** 8h
- Temp. ambiente** 0°C ÷ +40°C
- Installazioni** parete, soffitto, incasso, controsoffitto,
bandiera
- Corpo** policarbonato bianco RAL 9003
- Ottica** simmetrica in policarbonato
- Schermo** Policarbonato trasparente
- Sorgente luminosa** LED

* Potenza indicativa per il confronto con apparecchi a tubo fluorescente

Stile In LED

Emergenza LED

Apparecchio di design per illuminazione di emergenza caratterizzato da una grande flessibilità di utilizzo e da un aspetto particolarmente tecnologico. Grazie alla simmetria e all'estrema uniformità di illuminamento che la contraddistinguono, Stile In LED può essere installata, senza un orientamento predefinito, a parete, a plafone, a bandiera e a incasso. Il corpo in policarbonato ospita al suo interno un'ottica in policarbonato a doppia riflessione, che a sua volta integra due serie di LED ad elevatissima efficienza. Lo schermo è realizzato in plastica trasparente PMMA con una cornice bianca con finitura lucida che conferisce all'apparecchio un'aspetto particolarmente elegante. Sul guscio esterno del prodotto sono predisposti numerosi ingressi in prerottura per il fissaggio diretto su tutte le più diffuse scatole di derivazione e da incasso. È disponibile l'accessorio con schermo a bandiera, sia per installazione a parete che a soffitto.



Potenza*	• Dimensioni (mm) •					DV schermo	DV bandiera	lampada
W	L	B	H	H1				
11	292	102	55,5	44,5	15 m	20 m	LED	

Accessori

in dotazione

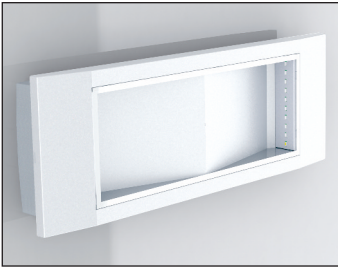
Cod. Ordine	Descrizione
3733	SCATOLA DA INCASSO 3106/IP PER APPARECCHI DESIGN LED/STILE IN

Accessori

da ordinare separatamente

Cod. Ordine	Descrizione
4265	STAFFA PARETE PER BANDIERA DESIGN
4266	STAFFA CONTROSOFFITTO DESIGN
4267	SCHERMO BANDIERA DESIGN LED DX, SX
4268	SCHERMO BANDIERA DESIGN LED BASSO
4278	ADES 3 DX, SX BASSO DESIGN TECH LED

INSTALLAZIONE A PARETE



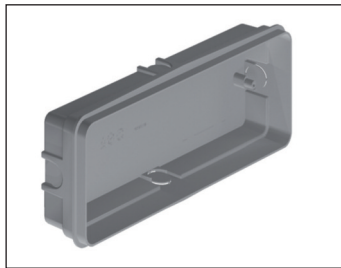
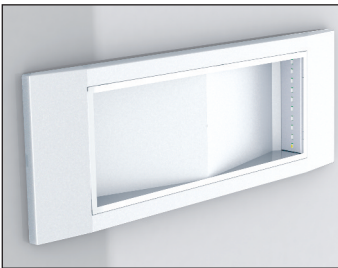
- nessun accessorio richiesto

INSTALLAZIONE A SOFFITTO



- nessun accessorio richiesto

INSTALLAZIONE A INCASSO



3733 scatola da incasso

in dotazione

SEGNALETICA DI SICUREZZA (Distanza di visibilità DV in tabella)



4278 ADES 3 DX, SX, BS DESIGN TECH LED

da ordinare separatamente

INSTALLAZIONE VERSIONE A BANDIERA CONTROSOFFITTO O CARTONGESSO



Foro incasso: 279x94 mm

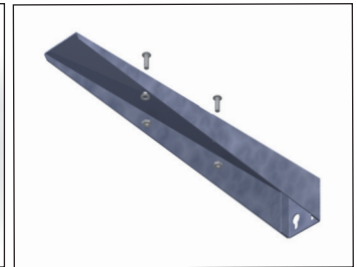
4266 staffa controsoffitto Design

da ordinare separatamente

4267 Schermo bandiera Design LED DX, SX

4268 Schermo bandiera Design LED BASSO

INSTALLAZIONE VERSIONE A BANDIERA PARETE



4265 staffa a parete per bandiera

da ordinare separatamente

4267 Schermo bandiera Design LED DX, SX

4268 Schermo bandiera Design LED BASSO

TR

Tradizionale

	W*	Cod. Ordine	Descrizione	Versione	Autonomia	Batteria	N° LED	Flusso medio SE lm	Flusso medio SA lm	Ass. max. W	Peso kg	Imballo
	11	1499	STILE IN 8106/11 SE8P LED	SE	8h	Pb 6V 2,8Ah	20	124	-	2,1	1,5	12