

Carica Tutto È UN ALIMENTATORE USB UNIVERSALE, ADATTO A TUTTE LE PRINCIPALI SERIE CIVILI.



CaricaTutto è un'idea tutta italiana, pensata e realizzata nei laboratori Fantoni. Ed è la soluzione più semplice per mettere in carica le decine di apparecchiature elettroniche che utilizziamo tutti i giorni, senza vedere in giro grovigli di cavi.

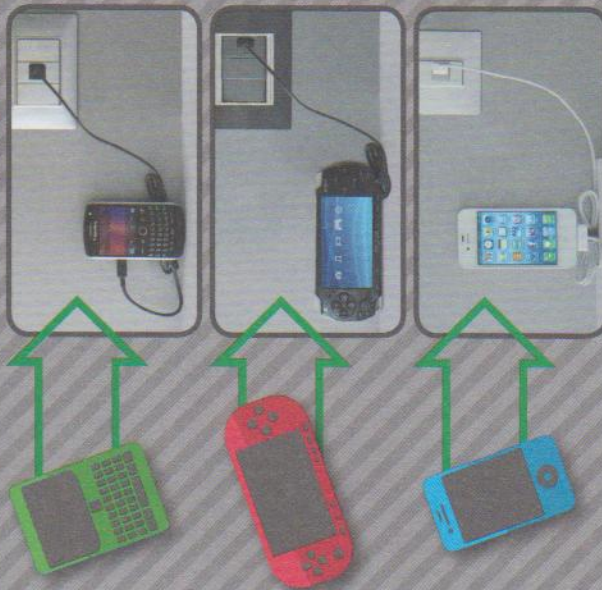
Perché CaricaTutto, grazie all'aggancio standard Keystone Jack, si inserisce con facilità nell'impianto elettrico di casa, occupando un solo modulo.




Con CaricaTutto si possono mettere in carica telefoni cellulari e smartphone, lettori mp3, mp4 e iPod, tablet e iPad, fotocamere digitali, navigatori satellitari, console giochi.




Il primo alimentatore USB 1 modulo 1,2A per ricaricare iPad e Tablet.

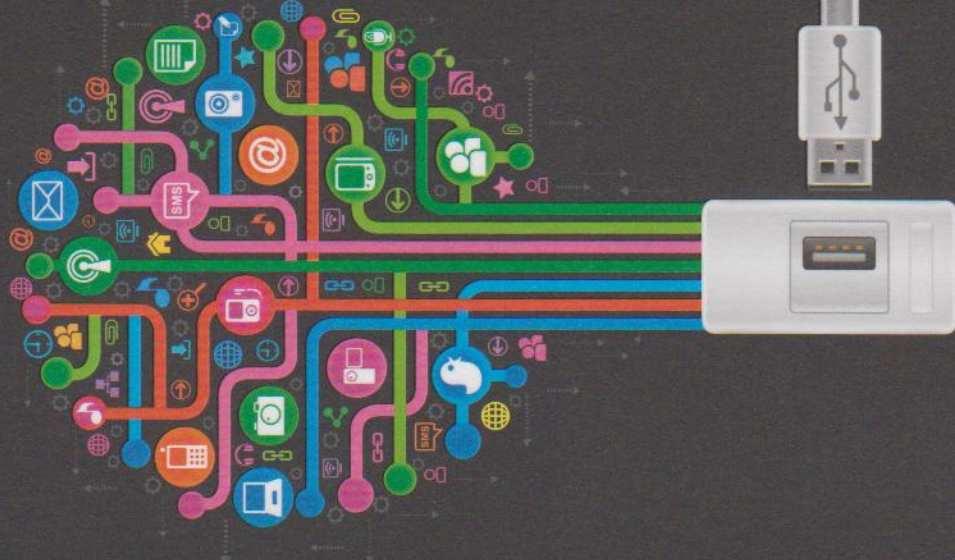


CARATTERISTICHE TECNICHE:



- Aggancio standard "Keystone Jack"
- Ingresso 230VAc, uscita 5Vdc, 1,2 A
- Ingombro 1 modulo
- Progettazione accurata e componentistica elettronica sovradimensionata
- Sensore corrente per funzione risparmio energetico
- Installabile nelle principali serie civili da incasso, mediante adattatore

Con **Carica Tutto**,
in un modulo ci sta tutto.



FANTON
CAVI E COMPONENTI ELETTRICI

**INSTALLABILE SULLE PRINCIPALI SERIE CIVILI
MEDIANTE QUESTI ADATTATORI**

Codice	Descrizione	Colore	Contenzione	Imb. pz.
23925	Adattatore per placche e supporti Bitcino AXOLUTE	■ ■ ■ ■ ■	Scatola 10	pz. 10
23926	Adattatore per placche e supporti Bitcino AXOLUTE	■ ■ ■ ■ ■	Scatola 10	pz. 10
23913	Adattatore per placche e supporti Bitcino AXOLUTE	■ ■ ■ ■ ■	Scatola 10	pz. 10
23932	Adattatore per placche e supporti Bitcino LIVING INTERNATIONAL	■ ■ ■ ■ ■	Scatola 10	pz. 10
23931	Adattatore per placche e supporti Bitcino LIVING	■ ■ ■ ■ ■	Scatola 10	pz. 10
23936	Adattatore per placche e supporti Bitcino LIVING LIGHT	■ ■ ■ ■ ■	Scatola 10	pz. 10
23929	Adattatore per placche e supporti Bitcino LIVING LIGHT TECH	■ ■ ■ ■ ■	Scatola 10	pz. 10
23927	Adattatore per placche e supporti Bitcino MATIX	■ ■ ■ ■ ■	Scatola 10	pz. 10
23928	Adattatore per placche e supporti Bitcino MAGIC TT	■ ■ ■ ■ ■	Scatola 10	pz. 10
23935	Adattatore per placche e supporti Bitcino MAGIC	■ ■ ■ ■ ■	Scatola 10	pz. 10
23914	Adattatore per placche e supporti Vimar EKON	■ ■ ■ ■ ■	Scatola 10	pz. 10
23915	Adattatore per placche e supporti Vimar EKON	■ ■ ■ ■ ■	Scatola 10	pz. 10
23916	Adattatore per placche e supporti Vimar EKON	■ ■ ■ ■ ■	Scatola 10	pz. 10
23933	Adattatore per placche e supporti Vimar IDEA	■ ■ ■ ■ ■	Scatola 10	pz. 10
23934	Adattatore per placche e supporti Vimar IDEA	■ ■ ■ ■ ■	Scatola 10	pz. 10
23939	Adattatore per placche e supporti Vimar PLANA	■ ■ ■ ■ ■	Scatola 10	pz. 10
23917	Adattatore per placche e supporti Vimar PLANA	■ ■ ■ ■ ■	Scatola 10	pz. 10
23922	Adattatore per placche e supporti Geviss CHORUS	■ ■ ■ ■ ■	Scatola 10	pz. 10
23923	Adattatore per placche e supporti Geviss CHORUS	■ ■ ■ ■ ■	Scatola 10	pz. 10
23924	Adattatore per placche e supporti Geviss CHORUS	■ ■ ■ ■ ■	Scatola 10	pz. 10
23930	Adattatore per placche e supporti Geviss PLAYBUS	■ ■ ■ ■ ■	Scatola 10	pz. 10
23937	Adattatore per placche e supporti Geviss SYSTEM	■ ■ ■ ■ ■	Scatola 10	pz. 10
23938	Adattatore per placche e supporti Geviss SYSTEM	■ ■ ■ ■ ■	Scatola 10	pz. 10



Codice 82884
Descrizione Alimentatore USB da incasso per serie civili, 5V 1,2A 1 modulo con aggancio Keystone bianco
Colore ■ ■ ■ ■ ■



Codice 82885
Descrizione Alimentatore USB da incasso per serie civili, 5V 1,2A 1 modulo con aggancio Keystone nero
Colore ■ ■ ■ ■ ■

FANTON SpA
Viale dell'Industria, 8/10 • 35026 CONSELVE (Padova) ITALY
tel. +39 049 95 97 911 • fax +39 049 95 00 311
www.fanton.com • info@fanton.com



X0229 29-2012