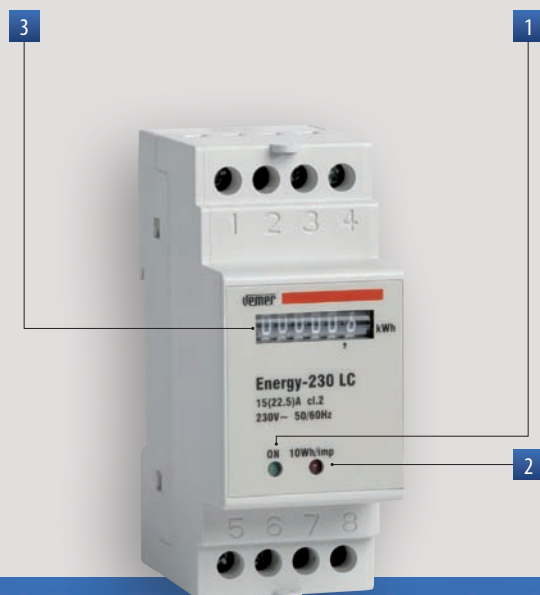


# Contatori di energia

## ENERGY-230 LC

Contatore di energia statico per la visualizzazione del consumo di energia attiva in impianti monofase a 230 V. Contatore d'energia certificabile UTF su richiesta.



- 1 Led Verde: alimentazione ON
- 2 Led Rosso "lampeggiante": consumo di energia attiva  
Ogni lampeggio = 10 Wh
- 3 Contatore energia totale non azzerabile

### CONTATORI MONOFASE AD INSERIZIONE DIRETTA

- Alimentazione: 230 V AC (-15% ÷ +10%)
- Fissaggio: guida DIN
- Indice di classe 2
- Corrente max misurabile: 22,5 A
- Contatore statico con inserzione diretta max 22,5 A
- Numeratore elettromeccanico a 5 cifre + decimale
- Indicazione consumo energia attiva 1 LAMP = 10 Wh
- Formato 2 moduli DIN

Codice	Modello	Descrizione
VN960100	Energy-230 LC	Contatore energia attiva monofase



### CARATTERISTICHE GENERALI

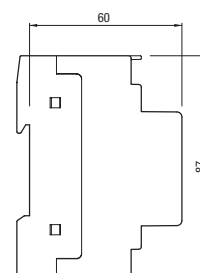
Alimentazione	V AC	230 (-15 ÷ +10%)	
Frequenza	Hz	45 / 65	
Numeratore elettromeccanico		5 cifre + decimale	
Risoluzione lettura	kWh	0,1	
Precisione		Classe 2 (CEI EN 61036)	
Assorbimento	Circuito voltmetrico	VA	4
	Circuito amperom.	VA	2
Corrente nominale	A	15	
Corrente massima	A	22,5	
Corrente minima avviamento	mA	<50	
Temperatura di funzionamento	°C	-10 ÷ +45	
Temperatura di immagazzinamento	°C	-25 ÷ +70	
Contenitore		2 moduli DIN	
Umidità		10 ÷ 90% non condesante	
Grado di protezione		IP20 / 51 sul frontale	

### DIMENSIONI (mm)

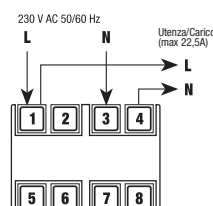
#### Vista frontale



#### Vista laterale



### SCHEMA DI COLLEGAMENTO



### RIFERIMENTI NORMATIVI

La conformità alle Direttive Comunitarie: 2006/95/CE (Bassa tensione) e 2004/108/CE (Compatibilità elettromagnetica) è dichiarata in riferimento alle Norme seguenti: • Sicurezza: CEI EN 61010-1 • Compatibilità elettromagnetica: CEI EN 61000-6-2 e CEI EN 61000-6-4