

# QUANTUM

5425 Led 3,2W 230 Lumen 3500° K Indice di resa cromatica 85

◆ ▲ ▲ Classe II □ 220-250 V 50-60Hz

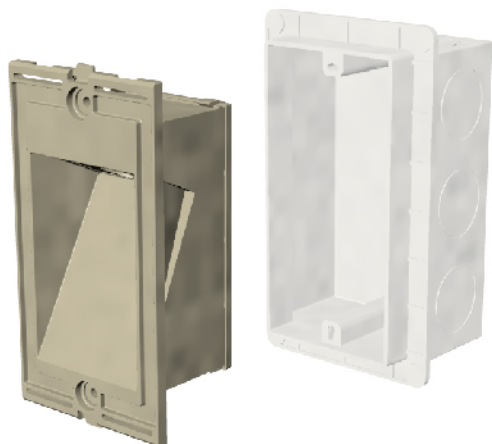
Prova al filo incandescente: 850° Resistenza all'urto: 20 joules

Sicurezza apparecchi: EN 60 598-1:04

Sicurezza fotobiologica – gruppo di rischio: 0 EN 62 471: 2008

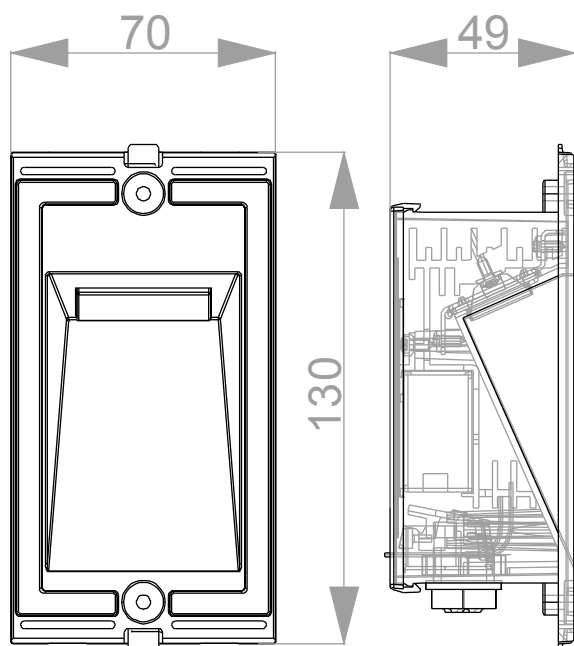
Compatibilità elettromagnetica: CEE 89/336 - EN 55015 III Ed. - EN 61000 – 3 – 2

**goccia**  
ILLUMINAZIONE  
CE



Controcassa 5481

5425



## Definizione e applicazione

**Incasso per esterni con sorgente led rettangolare orientata verso il basso di 65°, dotato di lente concentrante e piano inclinato zigrinato. Apertura del fascio di 60°.**

Driver 230V incorporato. Rivestito da copertura Inox 316 L, Alluminio o Policarbonato montata a scatto ed assicurata da due viti in tinta a cava esagonale.

## Sorgente luminosa

Led 3,2W 230 lumen  
Tonalità 3500°K  
Apertura del fascio 60°  
Rendimento garantito 70% dopo 50.000 h

## Distinta base

Struttura: policarbonato  
Guarnizione in EPDM  
Dispersore: alluminio estruso  
Driver: MPL3 QLT  
Alimentazione 220-250V 50-60Hz  
Morsetto BJB a levetta per cablaggio con alimentazione passante

## Fotometria

La fotometria è riportata sulla scheda della maschera utilizzata

## Installazione in interni

Scatola incasso 4 moduli 504

## Installazione in esterni

Controcassa Goccia Illuminazione per esterni cod. 5481

## Maschere utilizzabili

Sono utilizzabili le maschere di rivestimento riportate nella seguente tabella  
Configuratore

Policarbonato	Alluminio	Inox 316 L
5452	5462	5472